



# 交通利用券

## 上手な使い方ガイド

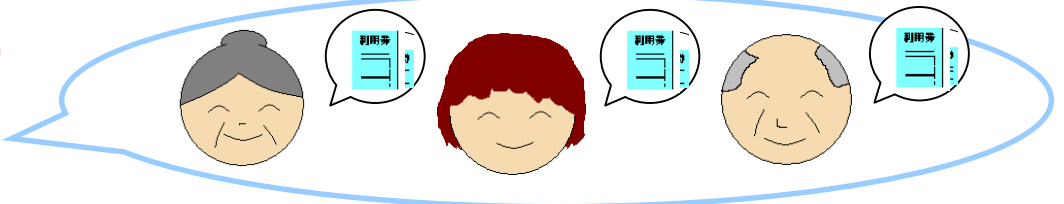
### 利用券の基本

\*タクシー1回の乗車につき、利用券が使用できるのは1人1枚です。

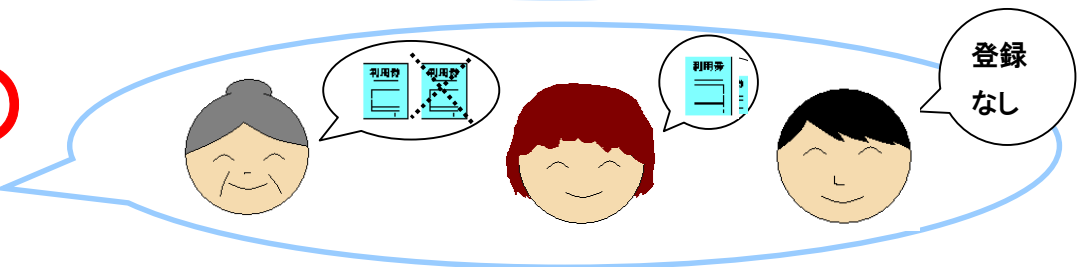


\*複数人で乗車した場合も、利用券は1人1枚ずつ使用できます。ただし、他の人に自分の利用券を渡し、一緒に使用することはできません。  
(例：3人で乗車した場合)

3枚まで ○



2枚まで ○



\*利用券1枚につき助成額は700円までです。利用券1枚につき最低300円はご負担いただきます。

(例：利用券を1枚利用した場合)

最低300円は自己負担

運賃 800円の場合・・・ **300円負担** + 500円助成

運賃 2,000円の場合・・・ **1,300円負担** + 700円助成

最高700円

「利用券の上手な使い方」については裏面をご覧ください。→

# 利用券の上手な使い方

ひとりで乗るよりも多くの方で乗車する方がお得です！

この表はあくまで目安です。お得な利用枚数は利用頻度により多少異なりますので、乗車時に運転手にご確認下さい。

登録者

## 2人で乗車した場合



運賃 初乗料金 ～1,300円 →2人で1枚の利用がお得！  
// 1,310円～ →2人で2枚の利用がお得！

登録者

## 3人で乗車した場合



運賃 初乗料金 ～1,300円 →3人で1枚の利用がお得！  
// 1,310円～2,300円 →3人で2枚の利用がお得！  
// 2,310円～ →3人で3枚の利用がお得！

登録者

## 4人で乗車した場合



運賃 初乗料金 ～1,300円 →4人で1枚の利用がお得！  
// 1,310円～2,300円 →4人で2枚の利用がお得！  
// 2,310円～3,300円 →4人で3枚の利用がお得！  
// 3,310円～ →4人で4枚の利用がお得！

登録者

## 5人で乗車した場合



運賃 初乗料金 ～1,300円 →5人で1枚の利用がお得！  
// 1,310円～2,300円 →5人で2枚の利用がお得！  
// 2,310円～3,300円 →5人で3枚の利用がお得！  
// 3,310円～4,300円 →5人で4枚の利用がお得！  
// 4,310円～ →5人で5枚の利用がお得！

利用券の使い方などについて分からないことがありましたら、お気軽に企画課又は、タクシー会社までお問合せください。

<問合せ先>

稲敷市役所企画課 電話 029(892)2000 内線(2603)