

行政

# 1. 歴代市長

## 稲敷市

| 歴代 | 役名 | 氏名      | 就任年月日       | 退任年月日              |
|----|----|---------|-------------|--------------------|
| 初代 | 市長 | 高 城 功   | 平成17年 5月 1日 | 平成21年 4月30日        |
| 2代 | "  | 田 口 久 克 | 平成21年 5月 1日 | 在任中<br>平成30年1月1日現在 |

## 旧江戸崎町

| 歴代 | 役名 | 氏名        | 就任年月日       | 退任年月日       |
|----|----|-----------|-------------|-------------|
| 初代 | 町長 | 岩 月 元 雄   | 昭和29年12月 4日 | 昭和33年12月 3日 |
| 2代 | "  | 寺 内 大 作   | 昭和33年12月 4日 | 昭和37年12月 3日 |
| 3代 | "  | 岡 沢 芳 次 郎 | 昭和37年12月 4日 | 昭和45年12月 3日 |
| 4代 | "  | 関 口 七 之 助 | 昭和45年12月 4日 | 昭和54年11月17日 |
| 5代 | "  | 根 本 清 蔵   | 昭和54年12月23日 | 昭和62年12月22日 |
| 6代 | "  | 寛 信       | 昭和62年12月23日 | 平成17年 3月21日 |

## 旧新利根町

| 歴代 | 役名 | 氏名      | 就任年月日       | 退任年月日       |
|----|----|---------|-------------|-------------|
| 初代 | 村長 | 大 貫 諄   | 昭和30年 4月30日 | 昭和38年 4月29日 |
| 2代 | "  | 川 村 實   | 昭和38年 4月30日 | 昭和40年10月22日 |
| 3代 | "  | 鴻 巢 誠 平 | 昭和40年12月 5日 | 昭和44年12月 4日 |
| 4代 | "  | 坪 井 豊 重 | 昭和44年12月 5日 | 昭和48年12月 4日 |
| 5代 | "  | 中 嶋 武 司 | 昭和48年12月 5日 | 昭和56年12月 4日 |
| 6代 | "  | 岡 野 一 兄 | 昭和56年12月 5日 | 平成元年 3月20日  |
| 7代 | "  | 内 藤 謙 吉 | 平成元年 4月30日  | 平成 8年 5月31日 |
|    |    |         | 町 制 施 行     |             |
| 初代 | 町長 | 内 藤 謙 吉 | 平成 8年 6月 1日 | 平成 8年11月11日 |
| 2代 | "  | 坪 井 和 夫 | 平成 8年12月22日 | 平成12年12月21日 |
| 3代 | "  | 浦 口 勇   | 平成12年12月22日 | 平成17年 3月21日 |

## 旧桜川村

| 歴代 | 役名 | 氏名      | 就任年月日       | 退任年月日       |
|----|----|---------|-------------|-------------|
| 初代 | 村長 | 浜 田 熊 一 | 昭和30年 5月 8日 | 昭和38年 2月25日 |
| 2代 | "  | 内 村 金 三 | 昭和38年 3月10日 | 昭和42年 3月 9日 |
| 3代 | "  | 内 埜 喜 一 | 昭和42年 3月10日 | 昭和46年 3月 9日 |
| 4代 | "  | 飯 田 稔   | 昭和46年 3月10日 | 昭和50年 3月 9日 |
| 5代 | "  | 村 野 源 治 | 昭和50年 3月10日 | 平成 3年 3月 9日 |
| 6代 | "  | 飯 田 稔   | 平成 3年 3月10日 | 平成17年 3月21日 |

## 旧東町

| 歴代 | 役名 | 氏名      | 就任年月日       | 退任年月日       |
|----|----|---------|-------------|-------------|
| 初代 | 村長 | 岩 井 唯   | 昭和30年 2月20日 | 昭和34年 2月19日 |
| 2代 | "  | 高 城 精 一 | 昭和34年 2月20日 | 昭和38年 2月19日 |
| 3代 | "  | 矢 崎 忠 忠 | 昭和38年 2月20日 | 昭和43年 7月17日 |
| 4代 | "  | 根 本 久 夫 | 昭和43年 8月10日 | 昭和55年 8月 9日 |
| 5代 | "  | 成 毛 平 昌 | 昭和55年 8月10日 | 平成 8年 8月31日 |
|    |    |         | 町 制 施 行     |             |
| 初代 | 町長 | 成 毛 平 昌 | 平成 8年 9月 1日 | 平成 9年 4月21日 |
| 2代 | "  | 坂 本 允   | 平成 9年 6月 1日 | 平成17年 3月21日 |

資料：秘書広聴課

## 2. 歴代副市長・助役

### 稲敷市

| 歴代 | 役名  | 氏名      | 就任年月日            | 退任年月日       |
|----|-----|---------|------------------|-------------|
| 初代 | 助役  | 大 貫 勇   | 平成17年10月 1日      | 平成19年 3月31日 |
|    |     |         | 平成19年4月1日副市長制度施行 |             |
| 初代 | 副市長 | 大 貫 勇   | 平成19年 4月 1日      | 平成21年 4月30日 |
| 2代 | "   | 坂 本 進   | 平成21年12月16日      | 平成25年12月15日 |
| 3代 | "   | 内 田 久 紀 | 平成26年 4月 1日      | 在任中         |
|    |     |         |                  | 平成30年1月1日現在 |

### 旧江戸崎町

| 歴代 | 役名 | 氏名      | 就任年月日       | 退任年月日       |
|----|----|---------|-------------|-------------|
| 初代 | 助役 | 軽 部 虎之進 | 昭和37年 2月23日 | 昭和42年 5月 1日 |
| 2代 | "  | 松 本 久 雄 | 昭和55年 6月11日 | 昭和63年 6月10日 |
| 3代 | "  | 手 島 豊   | 平成 4年 1月 1日 | 平成 7年12月31日 |

### 旧新利根町

| 歴代 | 役名 | 氏名      | 就任年月日       | 退任年月日       |
|----|----|---------|-------------|-------------|
| 初代 | 助役 | 鴻 巢 誠 平 | 昭和30年 6月 1日 | 昭和40年 2月28日 |
| 2代 | "  | 川 上 忠   | 昭和41年 3月 1日 | 昭和45年 2月28日 |
| 3代 | "  | 池 田 璋   | 昭和46年 4月 1日 | 昭和50年 3月31日 |
| 4代 | "  | 坪 井 左 近 | 昭和50年 7月 1日 | 昭和54年 6月30日 |
| 5代 | "  | 川 島 美 夫 | 昭和55年 5月27日 | 昭和57年12月10日 |
| 6代 | "  | 唯 根 武   | 昭和62年 1月 1日 | 昭和63年 7月19日 |
| 7代 | "  | 坂 本 忠 雄 | 平成元年 6月 5日  | 平成 8年 5月31日 |
|    |    |         | 町 制 施 行     |             |
| 初代 | "  | 坂 本 忠 雄 | 平成 8年 6月 1日 | 平成 8年12月31日 |

### 旧桜川村

| 歴代 | 役名 | 氏名        | 就任年月日       | 退任年月日       |
|----|----|-----------|-------------|-------------|
| 初代 | 助役 | 内 野 進 一   | 昭和30年 5月23日 | 昭和34年 5月22日 |
| 2代 | "  | 石 井 喜 代 治 | 昭和34年 7月 4日 | 昭和38年 2月 9日 |
| 3代 | "  | 高 田 俊 男   | 昭和46年 6月14日 | 昭和50年 3月29日 |
| 4代 | "  | 小 貫 小 太 郎 | 昭和55年 1月 1日 | 昭和62年12月31日 |
| 5代 | "  | 石 井 邦 一 郎 | 平成元年 2月 1日  | 平成 3年 3月11日 |
| 6代 | "  | 小 田 部 啓 文 | 平成12年 4月 1日 | 平成14年 3月31日 |

### 旧東町

| 歴代 | 役名 | 氏名      | 就任年月日       | 退任年月日       |
|----|----|---------|-------------|-------------|
| 初代 | 助役 | 矢 崎 忠   | 昭和30年 3月 9日 | 昭和34年 1月28日 |
| 2代 | "  | 椿 吉 次   | 昭和34年 6月11日 | 昭和38年 6月10日 |
| 3代 | "  | 黒 田 兵 輔 | 昭和38年 8月 1日 | 昭和43年11月17日 |
| 4代 | "  | 篠 原 文 雄 | 昭和44年 7月 1日 | 昭和47年 9月30日 |
| 5代 | "  | 石 井 敬 三 | 昭和47年10月 1日 | 昭和51年 9月30日 |
| 6代 | "  | 高 柳 定 男 | 昭和54年 4月16日 | 昭和55年 8月11日 |
| 7代 | "  | 黒 田 和 男 | 昭和60年 1月 1日 | 昭和63年12月31日 |
| 8代 | "  | 根 本 正 敏 | 平成 2年 7月 1日 | 平成 8年 8月31日 |
|    |    |         | 町 制 施 行     |             |
| 初代 | "  | 根 本 正 敏 | 平成 8年 9月 1日 | 平成10年 6月30日 |

資料：秘書広聴課

### 3. 歴代収入役

#### 稲敷市

| 歴代 | 役名  | 氏名     | 就任年月日       | 退任年月日       |
|----|-----|--------|-------------|-------------|
| 初代 | 収入役 | 根本 忠 幸 | 平成17年10月 1日 | 平成21年 4月30日 |

※ 地方自治法の改正により収入役は廃止

#### 旧江戸崎町

| 歴代 | 役名  | 氏名      | 就任年月日       | 退任年月日       |
|----|-----|---------|-------------|-------------|
| 初代 | 収入役 | 中 桐 一 郎 | 昭和30年 1月28日 | 昭和46年 1月27日 |
| 2代 | 〃   | 沢 辺 正 雄 | 昭和53年 7月 1日 | 昭和57年 6月30日 |
| 3代 | 〃   | 椎 名 清   | 平成 3年 4月 1日 | 平成11年 3月31日 |
| 4代 | 〃   | 宮 本 隆 良 | 平成12年 4月 1日 | 平成17年 3月21日 |

#### 旧新利根町

| 歴代 | 役名  | 氏名      | 就任年月日       | 退任年月日       |
|----|-----|---------|-------------|-------------|
| 初代 | 収入役 | 篠 田 藤 吉 | 昭和30年 6月 1日 | 昭和40年 1月22日 |
| 2代 | 〃   | 平 井 芳 男 | 昭和40年 1月22日 | 昭和52年 1月21日 |
| 3代 | 〃   | 川 島 忠 雄 | 平成元年 6月 5日  | 平成 8年 5月31日 |
|    |     |         | 町 制 施 行     |             |
| 初代 | 〃   | 川 島 忠 雄 | 平成 8年 6月 1日 | 平成 8年12月31日 |
| 2代 | 〃   | 菊 池 元 男 | 平成10年 4月 1日 | 平成12年12月22日 |
| 3代 | 〃   | 内 藤 寛   | 平成14年12月20日 | 平成17年 3月21日 |

#### 旧桜川村

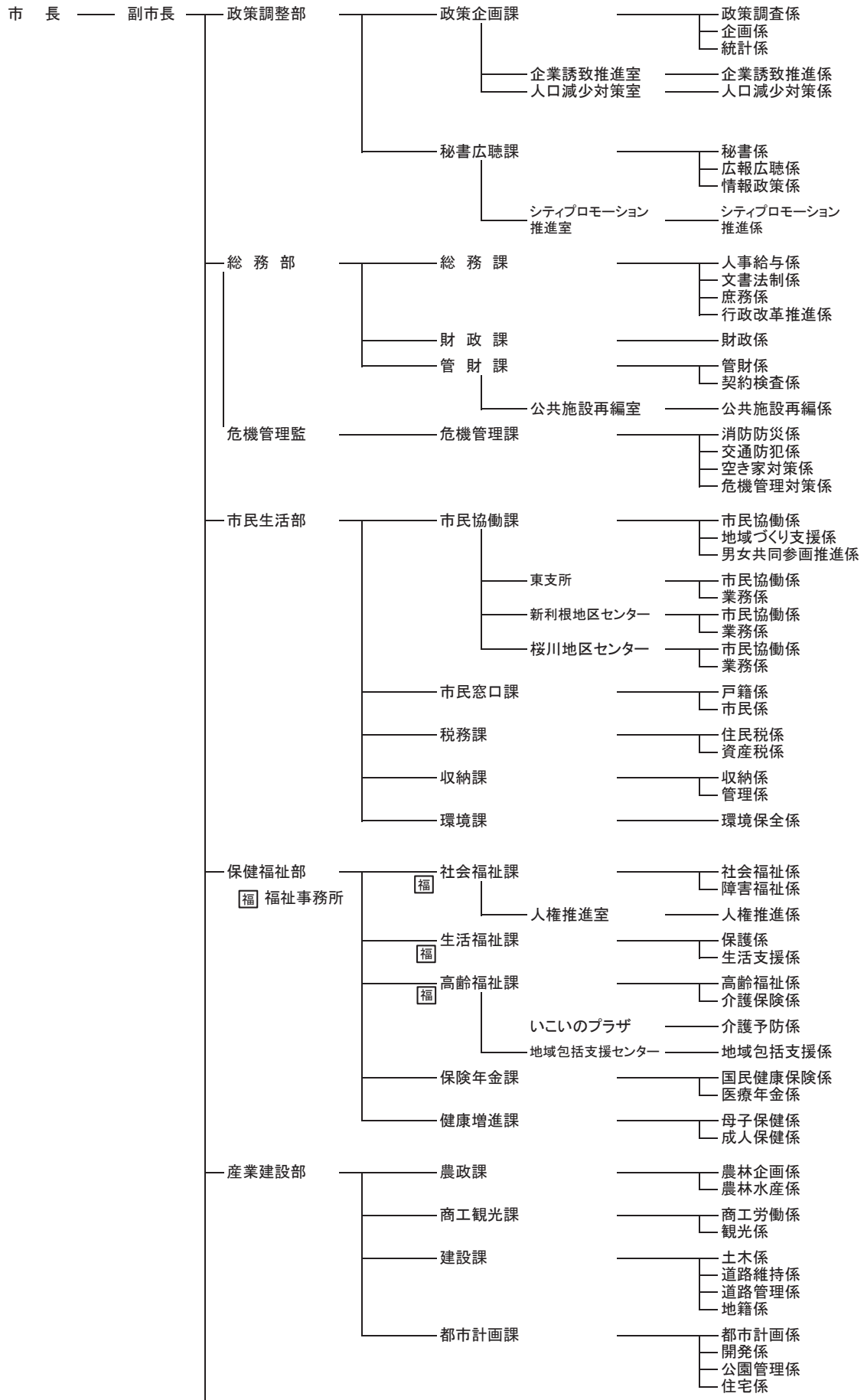
| 歴代 | 役名  | 氏名      | 就任年月日       | 退任年月日       |
|----|-----|---------|-------------|-------------|
| 初代 | 収入役 | 佐 藤 要   | 昭和30年 5月23日 | 昭和34年 5月22日 |
| 2代 | 〃   | 武 内 正   | 昭和38年12月19日 | 昭和50年12月18日 |
| 3代 | 〃   | 成 實 貞 助 | 昭和51年10月 2日 | 昭和59年 3月10日 |
| 4代 | 〃   | 糸 賀 茂   | 昭和59年 4月 1日 | 平成 3年 5月31日 |
| 5代 | 〃   | 櫻 本 四 郎 | 平成 4年 1月 1日 | 平成17年 3月21日 |

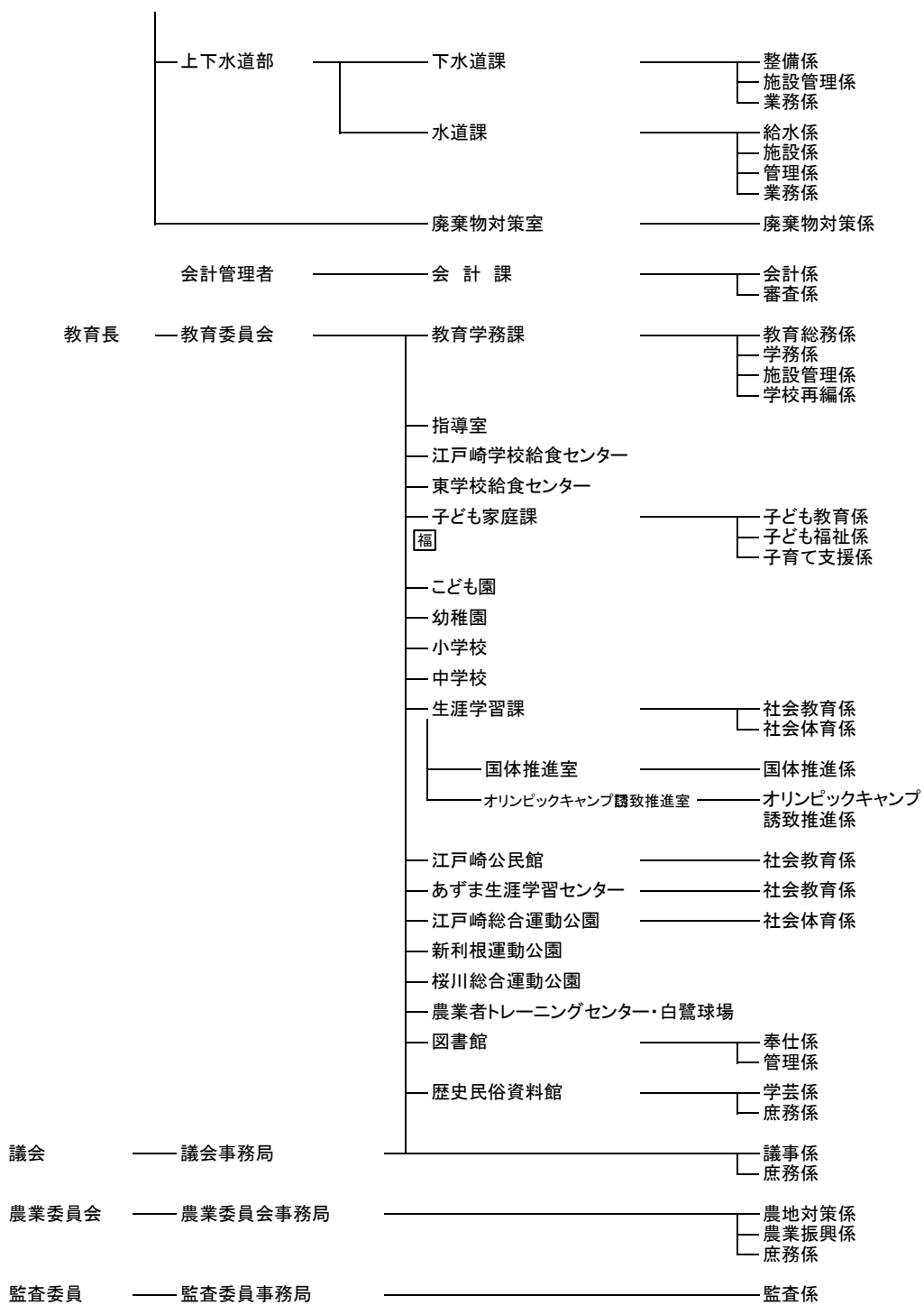
#### 旧東町

| 歴代 | 役名  | 氏名      | 就任年月日       | 退任年月日       |
|----|-----|---------|-------------|-------------|
| 初代 | 収入役 | 高 城 長 治 | 昭和30年 3月 9日 | 昭和34年 3月 9日 |
| 2代 | 〃   | 根 本 清   | 昭和34年 5月11日 | 昭和38年 4月30日 |
| 3代 | 〃   | 石 井 敬 三 | 昭和38年 6月 1日 | 昭和47年 9月30日 |
| 4代 | 〃   | 篠 原 清 吉 | 昭和47年10月 1日 | 昭和51年 9月30日 |
| 5代 | 〃   | 篠 原 清 吉 | 昭和54年 4月16日 | 昭和55年 8月11日 |
| 6代 | 〃   | 黒 田 忠 雄 | 昭和55年10月 1日 | 昭和59年 9月30日 |

資料：秘書広聴課

# 4. 行政機構図





平成29年10月1日現在  
資料:総務課

## 5. 部局別職員数

(単位:人)

| 区分     |       | 総数  | 市長<br>事務局 | 教育<br>委員会 | 議会<br>事務局 | 農業委員<br>会事務局 | 公 営<br>企業体 | 監査委員<br>事務局 |
|--------|-------|-----|-----------|-----------|-----------|--------------|------------|-------------|
| 平成13年度 | 旧江戸崎町 | 172 | 123       | 38        | 3         | 2            | 6          | -           |
|        | 旧新利根町 | 121 | 82        | 29        | 2         | 3            | 5          | -           |
|        | 旧桜川村  | 106 | 73        | 25        | 2         | 2            | 4          | -           |
|        | 旧東町   | 154 | 87        | 56        | 2         | 3            | 6          | -           |
|        | 計     | 553 | 365       | 148       | 9         | 10           | 21         | -           |
| 平成14年度 | 旧江戸崎町 | 171 | 123       | 37        | 3         | 3            | 5          | -           |
|        | 旧新利根町 | 117 | 77        | 30        | 2         | 3            | 5          | -           |
|        | 旧桜川村  | 107 | 74        | 25        | 2         | 2            | 4          | -           |
|        | 旧東町   | 149 | 84        | 55        | 2         | 3            | 5          | -           |
|        | 計     | 544 | 358       | 147       | 9         | 11           | 19         | -           |
| 平成15年度 | 旧江戸崎町 | 170 | 124       | 33        | 3         | 3            | 7          | -           |
|        | 旧新利根町 | 116 | 78        | 28        | 2         | 3            | 5          | -           |
|        | 旧桜川村  | 101 | 70        | 23        | 2         | 2            | 4          | -           |
|        | 旧東町   | 145 | 82        | 53        | 2         | 3            | 5          | -           |
|        | 計     | 532 | 354       | 137       | 9         | 11           | 21         | -           |
| 平成16年度 | 旧江戸崎町 | 169 | 124       | 33        | 3         | 3            | 6          | -           |
|        | 旧新利根町 | 109 | 73        | 26        | 2         | 3            | 5          | -           |
|        | 旧桜川村  | 103 | 70        | 24        | 2         | 2            | 5          | -           |
|        | 旧東町   | 146 | 84        | 53        | 2         | 3            | 4          | -           |
|        | 計     | 527 | 351       | 136       | 9         | 11           | 20         | -           |
| 平成17年度 |       | 509 | 331       | 142       | 7         | 7            | 19         | 3           |
| 平成18年度 |       | 500 | 327       | 138       | 6         | 6            | 20         | 3           |
| 平成19年度 |       | 482 | 323       | 128       | 5         | 5            | 19         | 2           |
| 平成20年度 |       | 475 | 320       | 128       | 5         | 5            | 15         | 2           |
| 平成21年度 |       | 463 | 315       | 121       | 5         | 5            | 15         | 2           |
| 平成22年度 |       | 452 | 304       | 121       | 5         | 5            | 15         | 2           |
| 平成23年度 |       | 435 | 295       | 114       | 4         | 5            | 15         | 2           |
| 平成24年度 |       | 421 | 287       | 109       | 5         | 5            | 13         | 2           |
| 平成25年度 |       | 416 | 285       | 107       | 5         | 5            | 12         | 2           |
| 平成26年度 |       | 415 | 285       | 106       | 5         | 5            | 12         | 2           |
| 平成27年度 |       | 409 | 264       | 121       | 5         | 5            | 12         | 2           |
| 平成28年度 |       | 403 | 264       | 117       | 4         | 5            | 11         | 2           |
| 平成29年度 |       | 398 | 259       | 116       | 4         | 6            | 11         | 2           |

※三役を除く。

各年4月1日現在  
資料:総務課

## 6. 歴代議長

### 稲敷市

| 歴代 | 氏名     | 就任年月日       | 退任年月日       | 備考 |
|----|--------|-------------|-------------|----|
| 初代 | 遠藤 一行  | 平成17年 4月 4日 | 平成18年 3月20日 |    |
| 2代 | 吉田 慶治  | 平成18年 3月20日 | 平成18年12月21日 |    |
| 3代 | 宮本 隆典  | 平成18年12月22日 | 平成20年12月22日 |    |
| 4代 | 堀口 正良  | 平成20年12月22日 | 平成22年12月21日 |    |
| 5代 | 長坂 太郎  | 平成22年12月22日 | 平成24年12月14日 |    |
| 6代 | 黒田 正   | 平成24年12月14日 | 平成26年12月21日 |    |
| 7代 | 浅野 信行  | 平成26年12月22日 | 平成28年12月16日 |    |
| 8代 | 高野 貴世志 | 平成28年12月16日 | 在任中         |    |

平成30年1月1日現在

### 旧江戸崎町

| 歴代  | 氏名     | 就任年月日       | 退任年月日       | 備考 |
|-----|--------|-------------|-------------|----|
| 初代  | 高木 信一  | 昭和29年11月 3日 | 昭和30年 4月29日 |    |
| 2代  | 坂本 定雄  | 昭和30年 5月 6日 | 昭和34年 4月29日 |    |
| 3代  | 坂本 定雄  | 昭和34年 5月 6日 | 昭和35年 4月12日 |    |
| 4代  | 岡澤 芳次郎 | 昭和35年 5月 9日 | 昭和37年 4月12日 |    |
| 5代  | 岡澤 芳次郎 | 昭和37年 4月12日 | 昭和37年11月18日 |    |
| 6代  | 森永 恵   | 昭和37年12月17日 | 昭和38年 4月29日 |    |
| 7代  | 森永 恵   | 昭和38年 5月 9日 | 昭和40年 5月15日 |    |
| 8代  | 林 図書   | 昭和40年 5月15日 | 昭和41年 5月20日 |    |
| 9代  | 伊藤 一郎  | 昭和41年 5月20日 | 昭和42年 4月29日 |    |
| 10代 | 岡野 浅之助 | 昭和42年 5月11日 | 昭和44年 5月 7日 |    |
| 11代 | 関 隆政   | 昭和44年 5月12日 | 昭和46年 4月25日 |    |
| 12代 | 栗山 博   | 昭和46年 5月12日 | 昭和48年 6月29日 |    |
| 13代 | 中村 清一  | 昭和48年 6月29日 | 昭和50年 4月29日 |    |
| 14代 | 中村 清一  | 昭和50年 5月 9日 | 昭和51年 3月17日 |    |
| 15代 | 吉田 弘   | 昭和51年 3月17日 | 昭和52年 6月22日 |    |
| 16代 | 中村 清一  | 昭和52年 6月22日 | 昭和53年11月 5日 |    |
| 17代 | 栗山 博   | 昭和53年11月29日 | 昭和54年 4月29日 |    |
| 18代 | 宮本市郎平  | 昭和54年 5月11日 | 昭和56年 6月26日 |    |
| 19代 | 宮本市郎平  | 昭和56年 6月26日 | 昭和58年 4月29日 |    |
| 20代 | 山岡 薫郎  | 昭和58年 5月 6日 | 昭和62年 4月29日 |    |
| 21代 | 笥 信    | 昭和62年 5月12日 | 昭和62年11月24日 |    |
| 22代 | 高橋 一美  | 昭和62年12月26日 | 平成元年 6月 8日  |    |
| 23代 | 酒井 重雄  | 平成元年 6月 8日  | 平成 3年 4月29日 |    |
| 24代 | 中沢 繁   | 平成 3年 5月 8日 | 平成 5年 5月17日 |    |
| 25代 | 橋本 勉   | 平成 5年 5月17日 | 平成 7年 4月29日 |    |
| 26代 | 関川 益男  | 平成 7年 5月 8日 | 平成 9年 5月 2日 |    |
| 27代 | 坂本 光平  | 平成 9年 5月 2日 | 平成10年 4月 1日 |    |
| 28代 | 浅野 丈夫  | 平成10年 4月16日 | 平成11年 4月29日 |    |
| 29代 | 関川 益男  | 平成11年 5月 7日 | 平成14年 7月 8日 |    |
| 30代 | 酒井 重雄  | 平成14年 7月18日 | 平成14年12月10日 |    |
| 31代 | 高野 茂助  | 平成14年12月10日 | 平成15年 4月29日 |    |
| 32代 | 渡辺 正博  | 平成15年 5月13日 | 平成17年 3月21日 |    |



旧新利根町

| 歴代  | 氏名    | 就任年月日       | 退任年月日       | 備考           |
|-----|-------|-------------|-------------|--------------|
| 初代  | 宮崎 孝一 | 昭和30年 4月 1日 | 昭和41年12月23日 |              |
| 2代  | 小倉 誠光 | 昭和42年 1月25日 | 昭和43年 3月31日 |              |
| 3代  | 中田 唯  | 昭和43年 4月 1日 | 昭和47年 3月31日 |              |
| 4代  | 寺崎 元  | 昭和47年 4月 1日 | 昭和51年 3月31日 |              |
| 5代  | 岡野 一兄 | 昭和51年 4月 1日 | 昭和53年12月20日 |              |
| 6代  | 土肥 務好 | 昭和53年12月20日 | 昭和55年 3月31日 |              |
| 7代  | 池田 茂雄 | 昭和55年 4月 1日 | 昭和57年 3月31日 |              |
| 8代  | 内田 俊一 | 昭和57年 3月31日 | 昭和58年 4月 2日 |              |
| 9代  | 島田 保  | 昭和58年 4月 2日 | 昭和59年 3月31日 |              |
| 10代 | 油原 行雄 | 昭和59年 4月 2日 | 昭和61年 6月27日 |              |
| 11代 | 篠田 良久 | 昭和61年 6月27日 | 昭和63年 3月31日 |              |
| 12代 | 小菅 三郎 | 昭和63年 4月 1日 | 平成元年 3月31日  |              |
| 13代 | 篠田 良久 | 平成元年 3月31日  | 平成元年 6月30日  |              |
| 14代 | 栗山 和夫 | 平成元年 6月30日  | 平成 2年 3月31日 |              |
| 15代 | 石田不二夫 | 平成 2年 3月31日 | 平成 3年 3月30日 |              |
| 16代 | 川島 保  | 平成 3年 3月30日 | 平成 4年 2月20日 |              |
| 17代 | 坪井富三男 | 平成 4年 2月20日 | 平成 4年 3月31日 |              |
| 18代 | 川島 重治 | 平成 4年 4月 1日 | 平成 6年 3月31日 |              |
| 19代 | 内田 治一 | 平成 6年 3月31日 | 平成 7年 3月28日 |              |
| 20代 | 坪井 治  | 平成 7年 3月28日 | 平成 8年 9月20日 | 平成8年6月1日町制施行 |
| 21代 | 萩原 堅嗣 | 平成 8年 9月20日 | 平成10年 7月 6日 |              |
| 22代 | 吉岡 敏雄 | 平成10年 7月 6日 | 平成11年 7月30日 |              |
| 23代 | 萩原 堅嗣 | 平成11年 7月30日 | 平成12年 3月31日 |              |
| 24代 | 池田 忠雄 | 平成12年 4月 1日 | 平成15年 4月 3日 |              |
| 25代 | 遠藤 一行 | 平成15年 4月 3日 | 平成16年 3月31日 |              |
| 26代 | 遠藤 一行 | 平成16年 4月 1日 | 平成17年 2月21日 |              |

旧桜川村

| 歴代  | 氏名    | 就任年月日       | 退任年月日       | 備考 |
|-----|-------|-------------|-------------|----|
| 初代  | 糸賀 一作 | 昭和30年 4月 1日 | 昭和30年 8月31日 |    |
| 2代  | 内埜 喜一 | 昭和30年 9月 9日 | 昭和34年 8月31日 |    |
| 3代  | 臼田 専  | 昭和34年 9月 4日 | 昭和38年 8月31日 |    |
| 4代  | 村野 晋  | 昭和38年 9月 7日 | 昭和39年 9月29日 |    |
| 5代  | 宮本毅一郎 | 昭和39年 9月29日 | 昭和42年 8月31日 |    |
| 6代  | 村野 晋  | 昭和42年 9月 1日 | 昭和44年 9月 1日 |    |
| 7代  | 郡司 一郎 | 昭和44年 9月 1日 | 昭和46年 8月31日 |    |
| 8代  | 竿代 武  | 昭和46年 9月 3日 | 昭和50年 8月31日 |    |
| 9代  | 高須 功  | 昭和50年 9月 1日 | 昭和54年 8月31日 |    |
| 10代 | 石井邦一郎 | 昭和54年 9月 1日 | 昭和56年 6月26日 |    |
| 11代 | 坂本 焔介 | 昭和56年 6月26日 | 昭和58年 8月31日 |    |
| 12代 | 橋本 助一 | 昭和58年 9月 6日 | 昭和60年 8月17日 |    |
| 13代 | 高須 正夫 | 昭和60年 8月17日 | 昭和62年 8月31日 |    |
| 14代 | 松田 広喜 | 昭和62年 9月 1日 | 昭和63年 8月29日 |    |
| 15代 | 島崎 二郎 | 昭和63年 8月29日 | 平成元年 8月30日  |    |
| 16代 | 仲内 友吉 | 平成元年 8月30日  | 平成 2年 9月 5日 |    |
| 17代 | 根本 新一 | 平成 2年 9月 5日 | 平成 3年 8月31日 |    |
| 18代 | 坂本 泰男 | 平成 3年 9月 2日 | 平成 5年 9月16日 |    |
| 19代 | 松田 直  | 平成 5年 9月16日 | 平成 7年 8月31日 |    |
| 20代 | 郡司 義雄 | 平成 7年 9月 4日 | 平成 9年 9月16日 |    |
| 21代 | 坂本 徳治 | 平成 9年 9月16日 | 平成11年 8月31日 |    |
| 22代 | 坂本 忠雄 | 平成11年 9月 2日 | 平成13年 9月18日 |    |
| 23代 | 根本 新一 | 平成13年 9月18日 | 平成15年 8月31日 |    |
| 24代 | 黒田 正  | 平成15年 9月 1日 | 平成17年 3月21日 |    |

旧東町

| 歴代  | 氏名    | 就任年月日       | 退任年月日       | 備考           |
|-----|-------|-------------|-------------|--------------|
| 初代  | 平瀬 秀雄 | 昭和30年 1月 5日 | 昭和30年11月15日 |              |
| 2代  | 黒田 兵輔 | 昭和30年11月19日 | 昭和34年11月15日 |              |
| 3代  | 根本 太郎 | 昭和34年11月21日 | 昭和36年11月18日 |              |
| 4代  | 紙谷 鼎  | 昭和36年11月18日 | 昭和44年 7月24日 |              |
| 5代  | 播磨 操  | 昭和44年 7月24日 | 昭和50年11月15日 |              |
| 6代  | 紙谷 鼎  | 昭和50年11月17日 | 昭和54年11月15日 |              |
| 7代  | 大録 優  | 昭和54年11月16日 | 昭和55年 9月27日 |              |
| 8代  | 紙谷 鼎  | 昭和55年 9月27日 | 昭和56年10月13日 |              |
| 9代  | 大野 栄  | 昭和56年10月13日 | 昭和57年10月20日 |              |
| 10代 | 坂本喜代嗣 | 昭和57年10月20日 | 昭和58年11月15日 |              |
| 11代 | 高柳 慎  | 昭和58年11月16日 | 昭和60年11月29日 |              |
| 12代 | 根本 太  | 昭和60年11月29日 | 昭和61年11月28日 |              |
| 13代 | 斉藤 正  | 昭和61年11月28日 | 昭和62年 4月 9日 |              |
| 14代 | 高柳 長助 | 昭和62年 4月 9日 | 昭和62年11月15日 |              |
| 15代 | 森田 猛雄 | 昭和62年11月16日 | 平成元年11月17日  |              |
| 16代 | 吉田 慶治 | 平成元年11月17日  | 平成 2年11月17日 |              |
| 17代 | 黒田 保  | 平成 2年11月17日 | 平成 3年11月15日 |              |
| 18代 | 大竹 祐助 | 平成 3年11月16日 | 平成 5年11月22日 |              |
| 19代 | 栗山 勲  | 平成 5年11月22日 | 平成 7年11月15日 |              |
| 20代 | 坂本 允  | 平成 7年11月16日 | 平成 9年 5月20日 | 平成8年9月1日町制施行 |
| 21代 | 高城 功  | 平成 9年 6月19日 | 平成11年11月15日 |              |
| 22代 | 高城 功  | 平成11年11月16日 | 平成12年11月15日 |              |
| 23代 | 山口 勝夫 | 平成12年11月15日 | 平成14年12月 6日 |              |
| 24代 | 黒田 茂平 | 平成14年12月 6日 | 平成15年11月15日 |              |
| 25代 | 吉田 慶治 | 平成15年11月17日 | 平成17年 3月21日 |              |

資料:議会事務局

## 7. 歴代副議長

### 稲敷市

| 歴代 | 氏名    | 就任年月日       | 退任年月日       | 備考 |
|----|-------|-------------|-------------|----|
| 初代 | 根本 勝利 | 平成17年 4月 4日 | 平成18年 3月20日 |    |
| 2代 | 宮本 隆典 | 平成18年 3月20日 | 平成18年12月21日 |    |
| 3代 | 長坂 太郎 | 平成18年12月22日 | 平成20年12月22日 |    |
| 4代 | 山下 恭一 | 平成20年12月22日 | 平成22年12月21日 |    |
| 5代 | 高野貴世志 | 平成22年12月22日 | 平成24年12月14日 |    |
| 6代 | 浅野 信行 | 平成24年12月14日 | 平成26年12月21日 |    |
| 7代 | 伊藤 均  | 平成26年12月22日 | 平成28年12月16日 |    |
| 8代 | 木内 義延 | 平成28年12月16日 | 在任中         |    |

平成30年1月1日現在

### 旧江戸崎町

| 歴代  | 氏名    | 就任年月日       | 退任年月日       | 備考 |
|-----|-------|-------------|-------------|----|
| 初代  | 早川 惣助 | 昭和34年 5月 6日 | 昭和35年 4月12日 |    |
| 2代  | 長尾 基一 | 昭和35年 5月 9日 | 昭和36年 4月11日 |    |
| 3代  | 森永 憲  | 昭和36年 4月11日 | 昭和37年 4月12日 |    |
| 4代  | 森永 憲  | 昭和37年 4月12日 | 昭和37年12月17日 |    |
| 5代  | 桑島佐一郎 | 昭和37年12月17日 | 昭和38年 4月29日 |    |
| 6代  | 岡野浅之助 | 昭和38年 5月 9日 | 昭和39年 5月14日 |    |
| 7代  | 関 隆政  | 昭和39年 5月14日 | 昭和40年 5月15日 |    |
| 8代  | 関 隆政  | 昭和40年 5月15日 | 昭和41年 5月20日 |    |
| 9代  | 関 隆政  | 昭和41年 5月20日 | 昭和42年 4月29日 |    |
| 10代 | 中村 清一 | 昭和42年 5月11日 | 昭和44年 4月29日 |    |
| 11代 | 福井 邦弘 | 昭和44年 5月 8日 | 昭和46年 4月29日 |    |
| 12代 | 墳本 昌  | 昭和46年 5月12日 | 昭和48年 6月29日 |    |
| 13代 | 宮本 平助 | 昭和48年 6月29日 | 昭和50年 4月29日 |    |
| 14代 | 宮本 平助 | 昭和50年 5月 9日 | 昭和52年 6月22日 |    |
| 15代 | 池田 信  | 昭和52年 6月22日 | 昭和54年 4月29日 |    |
| 16代 | 笥 信   | 昭和54年 5月11日 | 昭和56年 6月26日 |    |
| 17代 | 今泉 岩雄 | 昭和56年 6月26日 | 昭和58年 4月29日 |    |
| 18代 | 清原 昌三 | 昭和58年 5月 6日 | 昭和60年 6月19日 |    |
| 19代 | 坂本 忠雄 | 昭和60年 6月19日 | 昭和62年 4月29日 |    |
| 20代 | 浅野 丈夫 | 昭和62年 5月12日 | 平成元年 6月 8日  |    |
| 21代 | 中沢 繁  | 平成元年 6月 8日  | 平成 3年 4月29日 |    |
| 22代 | 橋本 勉  | 平成 3年 5月 8日 | 平成 5年 5月17日 |    |
| 23代 | 坂本 光平 | 平成 5年 5月17日 | 平成 7年 4月29日 |    |
| 24代 | 渡辺 正博 | 平成 7年 5月 8日 | 平成 9年 5月 2日 |    |
| 25代 | 木野内 清 | 平成 9年 5月 2日 | 平成11年 4月29日 |    |
| 26代 | 高野 茂助 | 平成11年 5月 7日 | 平成14年 7月18日 |    |
| 27代 | 高野 茂助 | 平成14年 7月18日 | 平成14年12月10日 |    |
| 28代 | 酒井 重雄 | 平成14年12月10日 | 平成15年 4月29日 |    |
| 29代 | 川上 清  | 平成15年 5月13日 | 平成16年 6月 9日 |    |
| 30代 | 山下 恭一 | 平成16年 6月 9日 | 平成17年 3月21日 |    |

旧新利根町

| 歴代  | 氏名     | 就任年月日       | 退任年月日       | 備考            |
|-----|--------|-------------|-------------|---------------|
| 初代  | 根本 堅一郎 | 昭和30年 4月 1日 | 昭和31年 3月31日 |               |
| 2代  | 菊地 孝夫  | 昭和31年 4月 1日 | 昭和38年 4月22日 |               |
| 3代  | 新木 信之助 | 昭和38年 6月 5日 | 昭和39年 2月28日 |               |
| 4代  | 菊地 孝夫  | 昭和39年 4月 1日 | 昭和40年 8月26日 |               |
| 5代  | 坪井 左近  | 昭和40年11月20日 | 昭和43年 3月31日 |               |
| 6代  | 寺崎 元   | 昭和43年 4月 1日 | 昭和47年 3月31日 |               |
| 7代  | 新木 正一  | 昭和47年 4月 3日 | 昭和48年12月21日 |               |
| 8代  | 浅野 照夫  | 昭和48年12月21日 | 昭和51年 3月31日 |               |
| 9代  | 新木 正一  | 昭和51年 4月 5日 | 昭和53年12月20日 |               |
| 10代 | 宮本 一司  | 昭和53年12月20日 | 昭和55年 3月31日 |               |
| 11代 | 内田 俊一  | 昭和55年 4月 1日 | 昭和57年 3月31日 |               |
| 12代 | 油原 行雄  | 昭和57年 3月31日 | 昭和58年 4月 2日 |               |
| 13代 | 吉岡 忠   | 昭和58年 4月 2日 | 昭和59年 3月31日 |               |
| 14代 | 篠田 良久  | 昭和59年 4月 2日 | 昭和61年 6月27日 |               |
| 15代 | 川島 保   | 昭和61年 6月27日 | 昭和63年 3月31日 |               |
| 16代 | 坪井 富三男 | 昭和63年 4月 1日 | 平成元年 3月31日  |               |
| 17代 | 栗山 和夫  | 平成元年 3月31日  | 平成元年 6月30日  |               |
| 18代 | 石田 不二夫 | 平成元年 6月30日  | 平成 2年 3月31日 |               |
| 19代 | 川島 重治  | 平成 2年 3月31日 | 平成 3年 3月30日 |               |
| 20代 | 内田 治一  | 平成 3年 3月30日 | 平成 4年 3月31日 |               |
| 21代 | 坪井 治   | 平成 4年 4月 1日 | 平成 6年 3月31日 |               |
| 22代 | 萩原 堅嗣  | 平成 6年 3月31日 | 平成 8年 3月31日 |               |
| 23代 | 吉岡 敏雄  | 平成 8年 4月 1日 | 平成10年 3月13日 | 平成8年6月1日 町制施行 |
| 24代 | 北川 正一郎 | 平成10年 3月13日 | 平成11年 6月18日 |               |
| 25代 | 池田 忠雄  | 平成11年 6月18日 | 平成12年 3月31日 |               |
| 26代 | 新木 正男  | 平成12年 4月 3日 | 平成15年 4月 3日 |               |
| 27代 | 高野 貴世志 | 平成15年 4月 3日 | 平成16年 4月 1日 |               |
| 28代 | 山本 祐子  | 平成16年 4月 1日 | 平成17年 3月21日 |               |

旧桜川村

| 歴代  | 氏名      | 就任年月日       | 退任年月日       | 備考 |
|-----|---------|-------------|-------------|----|
| 初代  | 椿 秀雄    | 昭和30年 4月 1日 | 昭和30年 8月31日 |    |
| 2代  | 宮本 毅一郎  | 昭和30年 9月 9日 | 昭和34年 8月31日 |    |
| 3代  | 大久保 信治郎 | 昭和34年 9月 4日 | 昭和38年 8月31日 |    |
| 4代  | 仲内 虎之助  | 昭和38年 9月 7日 | 昭和39年 9月29日 |    |
| 5代  | 宮本 義次郎  | 昭和39年 9月29日 | 昭和42年 2月12日 |    |
| 6代  | 坂本 鶴治   | 昭和42年 3月22日 | 昭和42年 8月31日 |    |
| 7代  | 平山 勝二   | 昭和42年 9月 1日 | 昭和44年 9月 1日 |    |
| 8代  | 小貫 小太郎  | 昭和44年 9月 1日 | 昭和46年 2月14日 |    |
| 9代  | 平山 勝二   | 昭和46年 2月26日 | 昭和46年 8月31日 |    |
| 10代 | 浜田 辰次   | 昭和46年 9月 3日 | 昭和50年 8月31日 |    |
| 11代 | 野口 功    | 昭和50年 9月 1日 | 昭和52年 8月30日 |    |
| 12代 | 内野 直    | 昭和52年 8月30日 | 昭和54年 8月31日 |    |
| 13代 | 橋本 助一   | 昭和54年 9月 1日 | 昭和56年 6月26日 |    |
| 14代 | 仲内 友吉   | 昭和56年 6月26日 | 昭和58年 8月31日 |    |
| 15代 | 松田 広喜   | 昭和58年 9月 6日 | 昭和60年 8月17日 |    |
| 16代 | 高須 孝治   | 昭和60年 8月31日 | 昭和62年 8月31日 |    |
| 17代 | 坂本 泰男   | 昭和62年 9月 1日 | 昭和63年 8月29日 |    |
| 18代 | 松田 直    | 昭和63年 8月29日 | 平成元年 8月30日  |    |
| 19代 | 黒田 正夫   | 平成元年 8月30日  | 平成 2年 9月 5日 |    |
| 20代 | 黒田 直    | 平成 2年 9月 5日 | 平成 3年 8月31日 |    |
| 21代 | 郡司 義雄   | 平成 3年 9月 2日 | 平成 5年 9月16日 |    |
| 22代 | 坂本 徳治   | 平成 5年 9月16日 | 平成 7年 8月31日 |    |
| 23代 | 斉藤 真    | 平成 7年 9月 4日 | 平成 9年 9月16日 |    |
| 24代 | 糸賀 一夫   | 平成 9年 9月16日 | 平成11年 8月31日 |    |
| 25代 | 埜口 正雄   | 平成11年 9月 2日 | 平成13年 9月18日 |    |
| 26代 | 黒田 正    | 平成13年 9月18日 | 平成15年 8月31日 |    |
| 27代 | 黒田 克彦   | 平成15年 9月 1日 | 平成17年 3月21日 |    |

旧東町

| 歴代  | 氏名     | 就任年月日       | 退任年月日       | 備考            |
|-----|--------|-------------|-------------|---------------|
| 初代  | 黒田 兵輔  | 昭和30年 1月 5日 | 昭和30年11月15日 |               |
| 2代  | 根本 久夫  | 昭和30年11月19日 | 昭和34年11月15日 |               |
| 3代  | 坂本新之助  | 昭和34年11月21日 | 昭和36年11月18日 |               |
| 4代  | 坂本 肇   | 昭和36年11月18日 | 昭和38年11月15日 |               |
| 5代  | 黒田与惣兵衛 | 昭和38年11月18日 | 昭和42年11月15日 |               |
| 6代  | 播磨 操   | 昭和42年11月18日 | 昭和44年 7月24日 |               |
| 7代  | 野田 弘   | 昭和44年 7月24日 | 昭和46年11月15日 |               |
| 8代  | 粟野 治郎  | 昭和46年11月17日 | 昭和50年11月15日 |               |
| 9代  | 渡辺 穎   | 昭和50年11月15日 | 昭和52年 1月23日 |               |
| 10代 | 坂本喜代嗣  | 昭和52年 1月26日 | 昭和55年 9月27日 |               |
| 11代 | 斉藤 正   | 昭和55年 9月27日 | 昭和57年 4月26日 |               |
| 12代 | 高柳 長助  | 昭和57年 4月30日 | 昭和58年11月15日 |               |
| 13代 | 吉田 慶治  | 昭和58年11月16日 | 昭和60年11月29日 |               |
| 14代 | 森田 猛雄  | 昭和60年11月29日 | 昭和61年12月 2日 |               |
| 15代 | 黒田 保   | 昭和61年12月 2日 | 昭和62年11月15日 |               |
| 16代 | 大竹 祐助  | 昭和62年11月16日 | 平成元年11月17日  |               |
| 17代 | 根本 亨   | 平成元年11月17日  | 平成 2年11月17日 |               |
| 18代 | 椿 不三夫  | 平成 2年11月17日 | 平成 3年11月15日 |               |
| 19代 | 飯塚 功   | 平成 3年11月16日 | 平成 5年11月22日 |               |
| 20代 | 石井 吉造  | 平成 5年11月22日 | 平成 7年11月15日 |               |
| 21代 | 岩崎 重次  | 平成 7年11月16日 | 平成 9年11月17日 | 平成8年9月1日 町制施行 |
| 22代 | 山口 勝夫  | 平成 9年11月17日 | 平成11年11月15日 |               |
| 23代 | 黒田 茂平  | 平成11年11月16日 | 平成13年12月12日 |               |
| 24代 | 森田 幹夫  | 平成13年12月12日 | 平成15年11月15日 |               |
| 25代 | 根本 勝利  | 平成15年11月17日 | 平成17年 3月21日 |               |

資料：議会事務局

## 8. 市議会の状況

| 年     | 区分 | 開催回数(回) |     |     | 会議日数<br>(日) | 付議件数(件) |      |      | 請願<br>(件) | 陳情<br>(件) |
|-------|----|---------|-----|-----|-------------|---------|------|------|-----------|-----------|
|       |    | 計       | 定例会 | 臨時会 |             | 計       | 市長提出 | 議員提出 |           |           |
| 平成17年 |    | 5       | 3   | 2   | 52          | 207     | 180  | 27   | 2         | -         |
| 平成18年 |    | 6       | 4   | 2   | 51          | 171     | 147  | 24   | -         | -         |
| 平成19年 |    | 4       | 4   | -   | 53          | 144     | 133  | 11   | 5         | -         |
| 平成20年 |    | 4       | 4   | -   | 60          | 142     | 116  | 26   | 6         | -         |
| 平成21年 |    | 8       | 4   | 4   | 61          | 159     | 136  | 23   | 3         | 1         |
| 平成22年 |    | 5       | 4   | 1   | 58          | 116     | 89   | 27   | 1         | 1         |
| 平成23年 |    | 6       | 4   | 2   | 68          | 111     | 90   | 21   | 7         | -         |
| 平成24年 |    | 7       | 4   | 3   | 67          | 143     | 115  | 28   | 4         | 1         |
| 平成25年 |    | 5       | 4   | 1   | 64          | 143     | 125  | 18   | 5         | 11        |
| 平成26年 |    | 6       | 4   | 2   | 71          | 141     | 113  | 28   | 6         | 11        |
| 平成27年 |    | 6       | 4   | 2   | 71          | 136     | 120  | 16   | 1         | 31        |
| 平成28年 |    | 5       | 4   | 1   | 70          | 118     | 104  | 14   | 3         | 20        |

資料：議会事務局課

## 9. 市議会議員数及び常任委員会の状況

| 年     | 区分 | 議員数<br>(人) | 常任委員会      |             |            |             |            |             |            |             |
|-------|----|------------|------------|-------------|------------|-------------|------------|-------------|------------|-------------|
|       |    |            | 総務         |             | 市民生活       |             | 教育福祉       |             | 産業建設       |             |
|       |    |            | 委員数<br>(人) | 開催日数<br>(日) | 委員数<br>(人) | 開催日数<br>(日) | 委員数<br>(人) | 開催日数<br>(日) | 委員数<br>(人) | 開催日数<br>(日) |
| 平成17年 |    | 64         | 17         | 4           | 16         | 4           | 15         | 5           | 16         | 5           |
| 平成18年 |    | 26         | 7          | 3           | 6          | 6           | 6          | 6           | 7          | 6           |
| 平成19年 |    | 26         | 7          | 7           | 6          | 5           | 6          | 6           | 7          | 8           |
| 平成20年 |    | 26         | 7          | 8           | 6          | 5           | 6          | 7           | 7          | 8           |
| 平成21年 |    | 26         | 7          | 6           | 6          | 4           | 6          | 6           | 7          | 6           |
| 平成22年 |    | 26         | 7          | 8           | 6          | 5           | 6          | 6           | 7          | 7           |

| 年     | 区分 | 議員数 | 常任委員会      |             |            |             |            |             |
|-------|----|-----|------------|-------------|------------|-------------|------------|-------------|
|       |    |     | 総務教育       |             | 市民福祉       |             | 産業建設       |             |
|       |    |     | 委員数<br>(人) | 開催日数<br>(日) | 委員数<br>(人) | 開催日数<br>(日) | 委員数<br>(人) | 開催日数<br>(日) |
| 平成22年 |    | 22  | 8          | 1           | 7          | 1           | 7          | 1           |
| 平成23年 |    | 22  | 8          | 6           | 7          | 6           | 7          | 4           |
| 平成24年 |    | 22  | 8          | 7           | 7          | 8           | 7          | 5           |
| 平成25年 |    | 22  | 8          | 6           | 7          | 5           | 7          | 5           |
| 平成26年 |    | 20  | 7          | 7           | 7          | 7           | 6          | 7           |
| 平成27年 |    | 20  | 7          | 9           | 7          | 9           | 6          | 9           |
| 平成28年 |    | 19  | 7          | 7           | 6          | 7           | 6          | 7           |

各年12月31日現在

資料：議会事務局

※付議件数には報告案件は含めず、本会議において採決を行った件数。

※平成22年12月22日より常任委員会は、「総務、市民生活、教育福祉、産業建設」の4委員会から

「総務教育、市民福祉、産業建設」の3委員会に改編。

※委員会開催日数は視察研修を含めず、会議録の残る会議開催件数。

## 10. 各種選挙投票状況

### (1) 参議院議員選挙(比例代表)

| 執行日         | 当日有権者数(人) |        |        | 投票者数(人) |        |        | 投票率(%) |       |       |
|-------------|-----------|--------|--------|---------|--------|--------|--------|-------|-------|
|             | 総数        | 男      | 女      | 総数      | 男      | 女      | 総数     | 男     | 女     |
| 平成19年 7月29日 | 39,777    | 19,687 | 20,090 | 20,853  | 10,442 | 10,411 | 52.42  | 53.04 | 51.82 |
| 平成22年 7月11日 | 39,073    | 19,370 | 19,703 | 20,197  | 10,232 | 9,965  | 51.69  | 52.82 | 50.58 |
| 平成25年 7月21日 | 37,741    | 18,711 | 19,030 | 17,567  | 8,921  | 8,646  | 46.55  | 47.68 | 45.43 |
| 平成28年 7月10日 | 37,052    | 18,436 | 18,616 | 18,249  | 9,207  | 9,042  | 49.25  | 49.94 | 48.57 |

資料: 選挙管理委員会

### (2) 参議院議員選挙(選挙区)

| 執行日         | 当日有権者数(人) |        |        | 投票者数(人) |        |        | 投票率(%) |       |       |
|-------------|-----------|--------|--------|---------|--------|--------|--------|-------|-------|
|             | 総数        | 男      | 女      | 総数      | 男      | 女      | 総数     | 男     | 女     |
| 平成19年 7月29日 | 39,777    | 19,687 | 20,090 | 20,853  | 10,442 | 10,411 | 52.42  | 53.04 | 51.82 |
| 平成22年 7月11日 | 39,073    | 19,370 | 19,703 | 20,196  | 10,232 | 9,964  | 51.69  | 52.82 | 50.57 |
| 平成25年 7月21日 | 37,741    | 18,711 | 19,030 | 17,568  | 8,922  | 8,646  | 46.55  | 47.68 | 45.43 |
| 平成28年 7月10日 | 37,052    | 18,436 | 18,616 | 18,248  | 9,206  | 9,042  | 49.25  | 49.93 | 48.57 |

資料: 選挙管理委員会

### (3) 衆議院議員選挙(比例代表)

| 執行日         | 当日有権者数(人) |        |        | 投票者数(人) |        |        | 投票率(%) |       |       |
|-------------|-----------|--------|--------|---------|--------|--------|--------|-------|-------|
|             | 総数        | 男      | 女      | 総数      | 男      | 女      | 総数     | 男     | 女     |
| 平成17年 9月11日 | 40,253    | 19,884 | 20,369 | 24,353  | 12,044 | 12,309 | 60.50  | 60.57 | 60.43 |
| 平成21年 8月30日 | 39,248    | 19,436 | 19,812 | 25,233  | 12,647 | 12,586 | 64.29  | 65.07 | 63.53 |
| 平成26年12月14日 | 37,021    | 18,380 | 18,641 | 24,259  | 11,955 | 12,304 | 65.53  | 65.04 | 66.01 |
| 平成29年10月22日 | 36,241    | 18,048 | 18,193 | 17,528  | 8,856  | 8,672  | 48.37  | 49.07 | 47.67 |

資料: 選挙管理委員会

### (4) 衆議院議員選挙(選挙区)

| 執行日         | 当日有権者数(人) |        |        | 投票者数(人) |        |        | 投票率(%) |       |       |
|-------------|-----------|--------|--------|---------|--------|--------|--------|-------|-------|
|             | 総数        | 男      | 女      | 総数      | 男      | 女      | 総数     | 男     | 女     |
| 平成17年 9月11日 | 40,233    | 19,874 | 20,359 | 24,346  | 12,042 | 12,304 | 60.51  | 60.59 | 60.44 |
| 平成21年 8月30日 | 39,248    | 19,436 | 19,812 | 25,234  | 12,648 | 12,586 | 64.29  | 65.08 | 63.53 |
| 平成26年12月14日 | 37,021    | 18,380 | 18,641 | 24,257  | 11,953 | 12,304 | 65.52  | 65.03 | 66.01 |
| 平成29年10月22日 | 36,241    | 18,048 | 18,193 | 17,526  | 8,855  | 8,671  | 48.36  | 49.06 | 47.66 |

資料: 選挙管理委員会

### (5) 最高裁判所裁判官国民審査

| 執行日         | 当日有権者数(人) |        |        | 投票者数(人) |        |        | 投票率(%) |       |       |
|-------------|-----------|--------|--------|---------|--------|--------|--------|-------|-------|
|             | 総数        | 男      | 女      | 総数      | 男      | 女      | 総数     | 男     | 女     |
| 平成17年 9月11日 | 40,233    | 19,874 | 20,359 | 24,073  | 11,899 | 12,174 | 59.83  | 59.87 | 59.80 |
| 平成21年 8月30日 | 39,226    | 19,425 | 19,801 | 24,619  | 12,368 | 12,251 | 62.76  | 63.67 | 61.87 |
| 平成26年12月14日 | 36,996    | 18,369 | 18,627 | 24,225  | 11,932 | 12,293 | 65.48  | 64.96 | 66.00 |
| 平成29年10月22日 | 36,213    | 18,035 | 18,178 | 17,511  | 8,844  | 8,667  | 48.36  | 49.04 | 47.68 |

資料: 選挙管理委員会

### (6) 県知事選挙

| 執行日         | 当日有権者数(人) |        |        | 投票者数(人) |        |        | 投票率(%) |       |       |
|-------------|-----------|--------|--------|---------|--------|--------|--------|-------|-------|
|             | 総数        | 男      | 女      | 総数      | 男      | 女      | 総数     | 男     | 女     |
| 平成17年 9月11日 | 39,935    | 19,730 | 20,205 | 24,304  | 12,013 | 12,291 | 60.86  | 60.89 | 60.83 |
| 平成21年 8月30日 | 38,976    | 19,313 | 19,663 | 25,200  | 12,632 | 12,568 | 64.66  | 65.41 | 63.92 |
| 平成25年 9月 8日 | 37,354    | 18,511 | 18,843 | 9,576   | 4,831  | 4,745  | 25.64  | 26.10 | 25.18 |
| 平成29年 8月27日 | 36,067    | 17,944 | 18,123 | 14,372  | 7,191  | 7,181  | 39.85  | 40.07 | 39.62 |

資料: 選挙管理委員会

### (7)県議会議員選挙

| 執行日         | 当日有権者数(人) |        |        | 投票者数(人) |        |        | 投票率(%) |       |       |
|-------------|-----------|--------|--------|---------|--------|--------|--------|-------|-------|
|             | 総数        | 男      | 女      | 総数      | 男      | 女      | 総数     | 男     | 女     |
| 平成18年12月10日 | 39,703    | 19,663 | 20,040 | 29,918  | 14,515 | 15,403 | 75.35  | 73.82 | 76.86 |
| 平成22年12月12日 | 38,607    | 19,150 | 19,457 | 26,098  | 12,728 | 13,370 | 67.60  | 66.46 | 68.72 |
| 平成26年12月14日 | 36,817    | 18,286 | 18,531 | 24,235  | 11,940 | 12,295 | 65.83  | 65.30 | 66.35 |

資料:選挙管理委員会

### (8)市長選挙

| 執行日         | 当日有権者数(人) |        |        | 投票者数(人) |        |        | 投票率(%) |       |       |
|-------------|-----------|--------|--------|---------|--------|--------|--------|-------|-------|
|             | 総数        | 男      | 女      | 総数      | 男      | 女      | 総数     | 男     | 女     |
| 平成17年 5月 1日 | 39,884    | 19,689 | 20,195 | 27,565  | 13,292 | 14,273 | 69.11  | 67.51 | 70.68 |
| 平成21年 4月21日 | 38,956    | 19,259 | 19,697 | 24,176  | 11,730 | 12,446 | 62.06  | 60.91 | 63.19 |
| 平成25年 4月14日 | 37,415    | 18,523 | 18,892 | 21,224  | 10,305 | 10,919 | 56.73  | 55.63 | 57.80 |
| 平成29年 4月16日 | 36,124    | 17,956 | 18,168 | 20,605  | 10,047 | 10,558 | 57.04  | 55.95 | 58.11 |

資料:選挙管理委員会

### (9)市議会議員選挙

| 執行日         | 当日有権者数(人) |        |        | 投票者数(人) |        |        | 投票率(%) |       |       |
|-------------|-----------|--------|--------|---------|--------|--------|--------|-------|-------|
|             | 総数        | 男      | 女      | 総数      | 男      | 女      | 総数     | 男     | 女     |
| 平成18年12月10日 | 39,696    | 19,660 | 20,036 | 29,907  | 14,513 | 15,394 | 75.34  | 73.82 | 76.83 |
| 平成22年12月12日 | 38,598    | 19,146 | 19,452 | 26,079  | 12,719 | 13,360 | 67.57  | 66.43 | 68.68 |
| 平成25年 4月14日 | 37,415    | 18,523 | 18,892 | 21,209  | 10,298 | 10,911 | 56.69  | 55.60 | 57.75 |
| 平成26年12月14日 | 36,802    | 18,278 | 18,524 | 24,199  | 11,919 | 12,280 | 65.75  | 65.21 | 66.29 |

※平成25年4月14日執行は、補欠選挙。

資料:選挙管理委員会



## 11. 選挙人名簿登録者の推移(定時登録)

(単位:人)

| 年月    |     | 区分 | 男      | 女      | 総数     | 増減    |
|-------|-----|----|--------|--------|--------|-------|
| 平成19年 | 3月  |    | 19,864 | 20,196 | 40,060 | △ 47  |
|       | 6月  |    | 19,816 | 20,174 | 39,990 | △ 70  |
|       | 9月  |    | 19,742 | 20,107 | 39,849 | △ 141 |
|       | 12月 |    | 19,713 | 20,115 | 39,828 | △ 21  |
| 平成20年 | 3月  |    | 19,668 | 20,075 | 39,743 | △ 85  |
|       | 6月  |    | 19,644 | 20,024 | 39,668 | △ 75  |
|       | 9月  |    | 19,593 | 19,975 | 39,568 | △ 100 |
|       | 12月 |    | 19,567 | 19,985 | 39,552 | △ 16  |
| 平成21年 | 3月  |    | 19,569 | 19,938 | 39,507 | △ 45  |
|       | 6月  |    | 19,523 | 19,888 | 39,411 | △ 96  |
|       | 9月  |    | 19,499 | 19,839 | 39,338 | △ 73  |
|       | 12月 |    | 19,495 | 19,794 | 39,289 | △ 49  |
| 平成22年 | 3月  |    | 19,458 | 19,740 | 39,198 | △ 91  |
|       | 6月  |    | 19,436 | 19,735 | 39,171 | △ 27  |
|       | 9月  |    | 19,395 | 19,671 | 39,066 | △ 105 |
|       | 12月 |    | 19,346 | 19,615 | 38,961 | △ 105 |
| 平成23年 | 3月  |    | 19,279 | 19,562 | 38,841 | △ 120 |
|       | 6月  |    | 19,246 | 19,519 | 38,765 | △ 76  |
|       | 9月  |    | 19,164 | 19,458 | 38,622 | △ 143 |
|       | 12月 |    | 19,110 | 19,396 | 38,506 | △ 116 |
| 平成24年 | 3月  |    | 19,060 | 19,356 | 38,416 | △ 90  |
|       | 6月  |    | 19,019 | 19,329 | 38,348 | △ 68  |
|       | 9月  |    | 18,959 | 19,253 | 38,212 | △ 136 |
|       | 12月 |    | 18,913 | 19,214 | 38,127 | △ 85  |
| 平成25年 | 3月  |    | 18,833 | 19,153 | 37,986 | △ 141 |
|       | 6月  |    | 18,772 | 19,091 | 37,863 | △ 123 |
|       | 9月  |    | 18,700 | 18,996 | 37,696 | △ 167 |
|       | 12月 |    | 18,625 | 18,924 | 37,549 | △ 147 |
| 平成26年 | 3月  |    | 18,558 | 18,846 | 37,404 | △ 145 |
|       | 6月  |    | 18,529 | 18,783 | 37,312 | △ 92  |
|       | 9月  |    | 18,478 | 18,699 | 37,177 | △ 135 |
|       | 12月 |    | 18,424 | 18,666 | 37,090 | △ 87  |
| 平成27年 | 3月  |    | 18,382 | 18,590 | 36,972 | △ 118 |
|       | 6月  |    | 18,318 | 18,549 | 36,867 | △ 105 |
|       | 9月  |    | 18,232 | 18,480 | 36,712 | △ 155 |
|       | 12月 |    | 18,189 | 18,419 | 36,608 | △ 104 |
| 平成28年 | 3月  |    | 18,103 | 18,337 | 36,440 | △ 168 |
|       | 6月  |    | 18,058 | 18,300 | 36,358 | △ 82  |
|       | 9月  |    | 18,409 | 18,568 | 36,977 | 619   |
|       | 12月 |    | 18,370 | 18,511 | 36,881 | △ 96  |
| 平成29年 | 3月  |    | 18,261 | 18,434 | 36,695 | △ 186 |
|       | 6月  |    | 18,193 | 18,372 | 36,565 | △ 130 |
|       | 9月  |    | 18,106 | 18,245 | 36,351 | △ 214 |
|       | 12月 |    | 18,058 | 18,164 | 36,222 | △ 129 |

資料:選挙管理委員会

## 12. 投票区別選挙人名簿登録者数

| 投票区   | 投票所           | 登録者数(人) |        |        | 投票区の面積 |
|-------|---------------|---------|--------|--------|--------|
|       |               | 男       | 女      | 計      |        |
| 江戸崎第1 | 稲敷市役所新庁舎      | 1,154   | 1,124  | 2,278  | 8.02   |
| 江戸崎第2 | 江戸崎保健センター     | 1,800   | 1,847  | 3,647  | 5.88   |
| 君賀    | 稲敷市シルバー人材センター | 682     | 706    | 1,388  | 12.25  |
| 沼里    | 沼里コミュニティセンター  | 1,737   | 1,695  | 3,432  | 8.55   |
| 鳩崎    | 鳩崎コミュニティセンター  | 656     | 688    | 1,344  | 11.37  |
| 高田    | 高田コミュニティセンター  | 1,258   | 1,189  | 2,447  | 10.11  |
| 根本    | 根本共同利用施設      | 761     | 763    | 1,524  | 9.24   |
| 柴崎    | 新利根農村環境改善センター | 831     | 800    | 1,631  | 3.20   |
| 九軒    | 九軒共同利用施設      | 413     | 445    | 858    | 5.96   |
| 伊佐津   | 新利根総合運動公園体育館  | 741     | 692    | 1,433  | 2.59   |
| 太田    | いこいのプラザ       | 833     | 849    | 1,682  | 8.75   |
| 浮島    | 浮島小学校         | 723     | 728    | 1,451  | 24.23  |
| 飯出    | 古渡小学校         | 449     | 479    | 928    | 7.97   |
| 古渡    | 桜川幼稚園         | 418     | 445    | 863    | 8.01   |
| 阿波    | 阿波小学校         | 485     | 478    | 963    | 5.46   |
| 須賀津   | 稲敷市桜川地区センター   | 455     | 433    | 888    | 7.77   |
| 佐原組新田 | あずま生涯学習センター   | 713     | 706    | 1,419  | 13.81  |
| 結佐    | 稲敷市東支所        | 1,081   | 1,131  | 2,212  | 18.21  |
| 西代    | 西代農村集落センター    | 595     | 566    | 1,161  | 13.05  |
| 伊佐部   | あずま北小学校       | 894     | 923    | 1,817  | 8.39   |
| 幸田    | 幸田農村集落センター    | 650     | 739    | 1,389  | 4.53   |
| 福田    | あずま西小学校       | 729     | 738    | 1,467  | 8.46   |
|       | 合 計           | 18,058  | 18,164 | 36,222 | 205.81 |

平成29年12月1日現在  
資料:選挙管理委員会