

市章の由来



稲敷市のシンボルマークは「地球」、「稲」、「豊かな実り」をイメージしたデザインです。

右上がりに傾斜をつけた白い四つの半円は稲敷市の発展、未来への上昇と、合併した四つの町村を稲穂の形状で表しています。

左上部は青色で、明るい町づくりをイメージした空の色を表すと同時に、水に恵まれた土地である新市の特徴を表現しています。

また、白と左上部の青を除く所は緑色を使い、多くの実りをもたらす大地を象徴しています。

市民憲章

豊かな水と緑に恵まれた自然を守り、歴史と伝統のある郷土を愛し、活気と魅力ある「ふるさと稲敷」をつくるためにこの市民憲章を定めます。

- ① いつも笑顔で働き、活力あるまちをつくります。
- ② なかよくお互いに助け合い、心豊かなまちをつくります。
- ③ 自然を愛し、水と緑の美しいまちをつくります。
- ④ 教養を深め、歴史と文化の香り高いまちをつくります。
- ⑤ 心身を鍛え、明るく健康なまちをつくります。

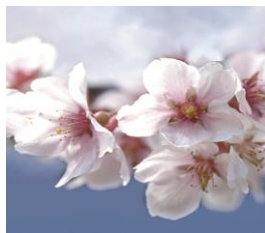
市の象徴

〈鳥〉



鶯／うぐいす

〈木〉



桜／さくら

〈花〉



菊／きく

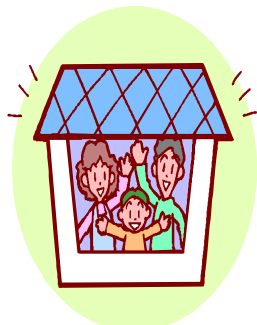
稲敷市の市民の暮らし

人口密度



1k m²あたり 202.8 人
H29.4.1

家族



1世帯あたり 2.9 人
H29.4.1

出生



1日に 0.6 人
H28.1.1～H28.12.31

死亡



1日に 1.8 人
H28.1.1～H28.12.31

転入・転出



転入:1日に 4.2 人
転出:1日に 4.9 人
H28.1.1～H28.12.31

教員



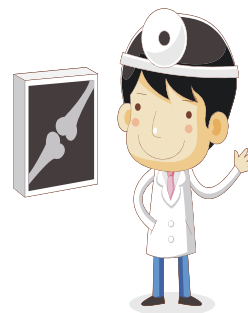
小学生:10.9 人に 1 人
中学生:10.2 人に 1 人
H29.5.1

図書貸出数



1日当たり 387 冊
H28.4.1～H29.3.31

医師



1,192 人に1人
H29.4.1

歯科医師



1,897 に1人
H29.4.1

ごみ処理量



1日当たり 38t
H28.4.1～H29.3.31

都市公園



1人当たり 5.4 m²
H29.4.1

消防職員



738 人に1人
H29.4.1

火災



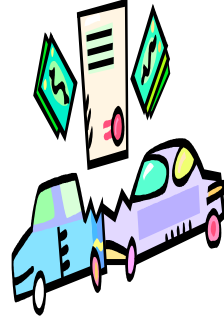
1日 0.04 件
H28.1.1～H28.12.31

救急出場



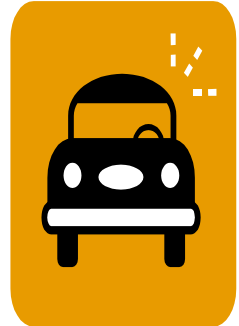
1日 6.4 件
H28.1.1～H28.12.31

交通事故



1日 0.3 件
H28.1.1～H28.12.31

自動車



1世帯に 2.2 台
H29.4.1

上水道配水量



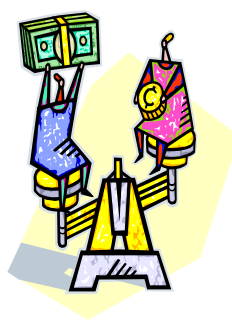
1日に 9,716 m³
H28.4.1～H29.3.31

市職員



105 人に1人
H29.4.1

市の予算



1人当たり 488 千円
29 年度当初予算

市税



1人当たり 118 千円
29 年度当初予算