

## 市章の由来



稲敷市のシンボルマークは「地球」、「稲」、「豊かな実り」をイメージしたデザインです。

右上がりに傾斜をつけた白い四つの半円は稲敷市の発展、未来への上昇と、合併した四つの町村を稲穂の形状で表しています。

左上部は青色で、明るい町づくりをイメージした空の色を表すと同時に、水に恵まれた土地である新市の特徴を表現しています。

また、白と左上部の青を除く所は緑色を使い、多くの実りをもたらす大地を象徴しています。

## 市民憲章

豊かな水と緑に恵まれた自然を守り、歴史と伝統のある郷土を愛し、活気と魅力ある「ふるさと稲敷」をつくるためにこの市民憲章を定めます。

- ① いつも笑顔で働き、活力あるまちをつくりまします。
- ② なかよくお互いに助け合い、心豊かなまちをつくりまします。
- ③ 自然を愛し、水と緑の美しいまちをつくりまします。
- ④ 教養を深め、歴史と文化の香り高いまちをつくりまします。
- ⑤ 心身を鍛え、明るく健康なまちをつくりまします。

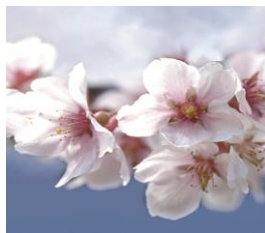
## 市の象徴

〈鳥〉



鶯／うぐいす

〈木〉



桜／さくら

〈花〉



菊／きく

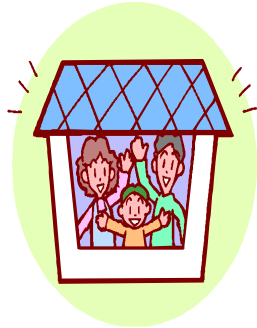
# 稲敷市の市民の暮らし

## 人口密度



1k m<sup>2</sup>あたり 199.6 人  
H30.4.1

## 家族



1世帯あたり 2.8 人  
H30.4.1

## 出生



1日に 0.5 人  
H29.1.1～H29.12.31

## 死亡



1日に 1.8 人  
H29.1.1～H29.12.31

## 転入・転出



転入:1日に 3.8 人  
転出:1日に 4.7 人  
H29.1.1～H29.12.31

## 教員



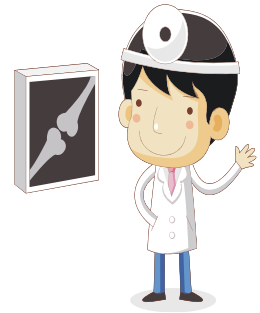
小学生:10.4 人に 1 人  
中学生:10.1 人に 1 人  
H30.5.1

## 図書貸出数



1日当たり 434 冊  
H29.4.1～H30.3.31

## 医師



1,081 人に1人  
H30.4.1

## 歯科医師



1,867 に1人  
H30.4.1

## ごみ処理量



1日当たり 37t  
H29.4.1～H30.3.31

## 都市公園



1人当たり 5.5 m<sup>2</sup>  
H30.4.1

## 消防職員



759 人に1人  
H30.4.1

## 火災



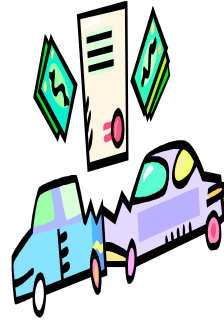
1日 0.09 件  
H29.1.1～H29.12.31

## 救急出場



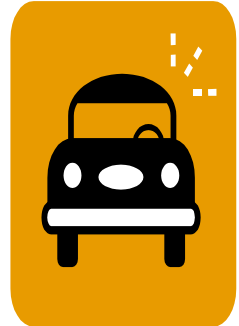
1日 6.6 件  
H29.1.1～H29.12.31

## 交通事故



1日 0.4 件  
H29.1.1～H29.12.31

## 自動車



1世帯に 2.2 台  
H30.4.1

## 上水道配水量



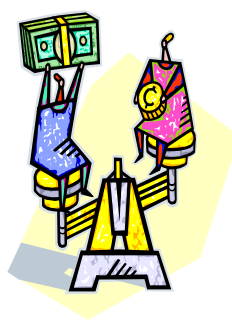
1日に 9,774 m<sup>3</sup>  
H29.4.1～H30.3.31

## 市職員



105 人に1人  
H30.4.1

## 市の予算



1人当たり 526 千円  
30 年度当初予算

## 市税



1人当たり 122 千円  
30 年度当初予算