

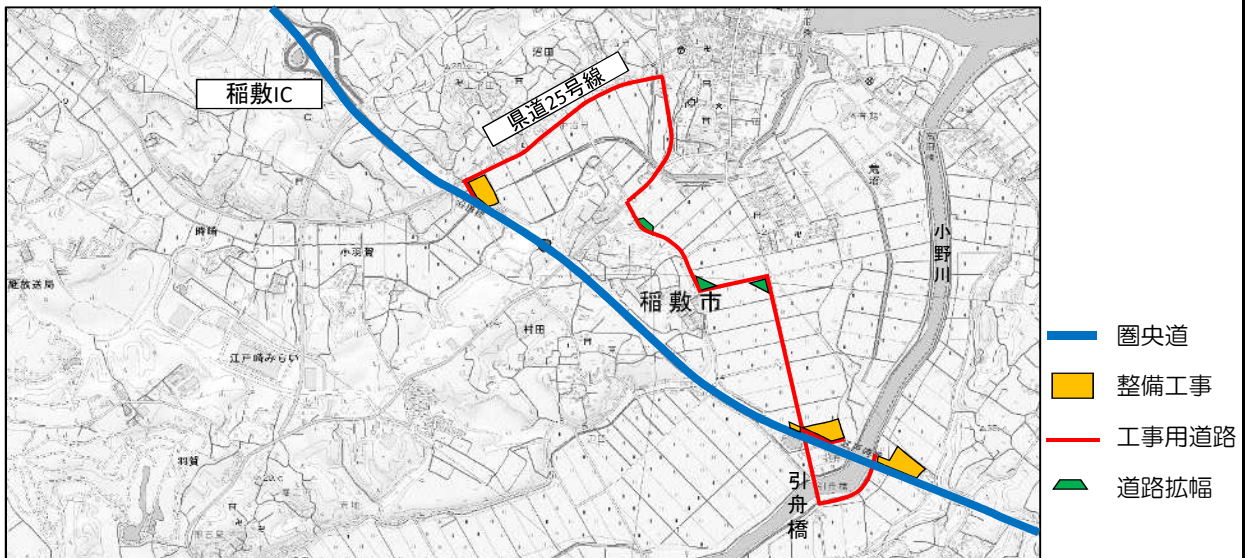
## 首都圏中央連絡自動車道 稲敷地区整備工事の実施について(お知らせ)

拝啓 時下ますますご清祥のこととお慶び申し上げます。

平素より、首都圏中央連絡自動車道(圏央道)の4車線化事業にご理解、ご協力をうけ賜り誠にありがとうございます。

この度、圏央道の稲敷IC～稲敷東ICの間において4車線化事業の整備工事に着手致します。工事中はご迷惑をお掛けしないよう十分心掛けて施工いたしますがご協力を頂けますよう、何卒よろしくお願い申し上げます。 敬具

1. 工事名 首都圏中央連絡自動車道 稲敷地区整備工事
2. 施工業者 株式会社ナカミチ
3. 工事期間 令和4年3月中旬～令和4年12月上旬 (予定)
4. 工事時間 8:00～17:00 (若干変更になる日もあります。)
5. 工事場所 (詳細図は別紙参照)



6. 安全・環境対策
  - ① 土運搬及び工事で使用する資機材を現場内に搬入する際はガードマンを配備します。
  - ② 農耕車及び一般車両を優先とした交通誘導をガードマンにより行います。
  - ③ 騒音の発生を抑えるよう留意して作業します。

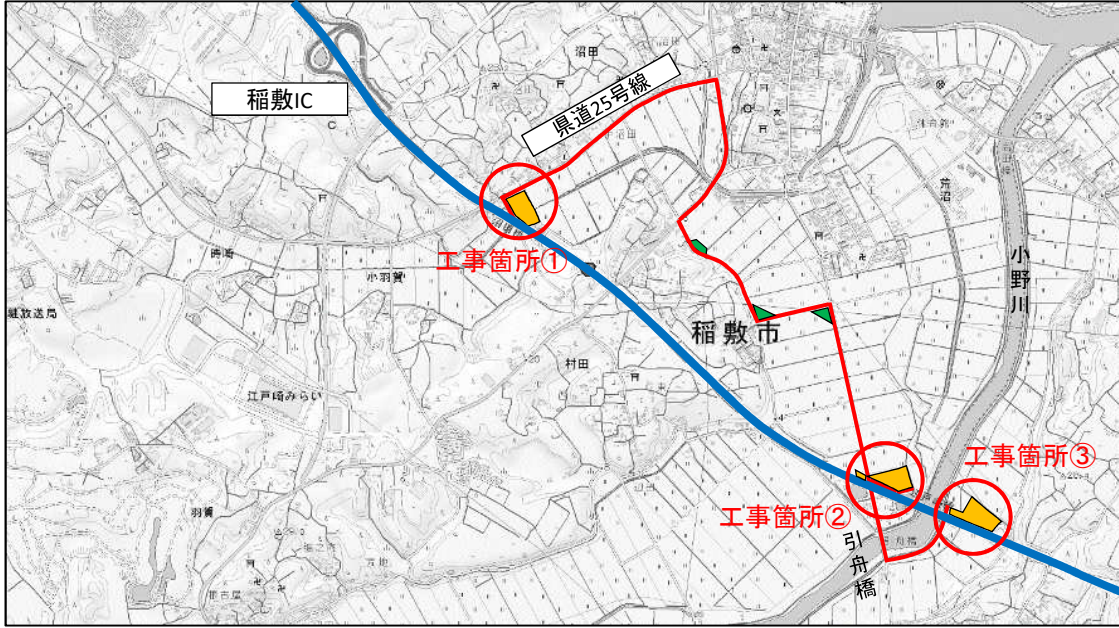
### 【連絡先】

<発注者> 東日本高速道路株式会社つくば工事事務所 稲敷工事区 工事長 高久 英彰  
TEL: 029-836-7755

<受注者> 首都圏中央連絡自動車道 稲敷地区整備工事  
株式会社ナカミチ 現場代理人 坂上 芳二 TEL: 080-8124-2996  
株式会社ナカミチ 監理技術者 長尾 昭二 TEL: 070-1062-5553

ご迷惑をお掛けしないよう十分心掛け施工いたしますがご協力をお願い申し上げます。

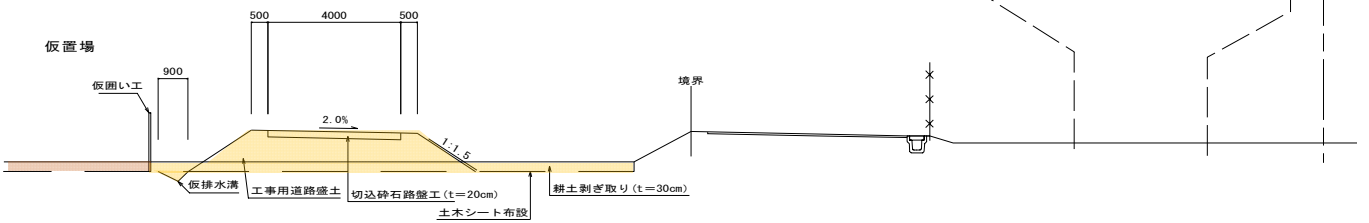
# 工事全体計画平面図



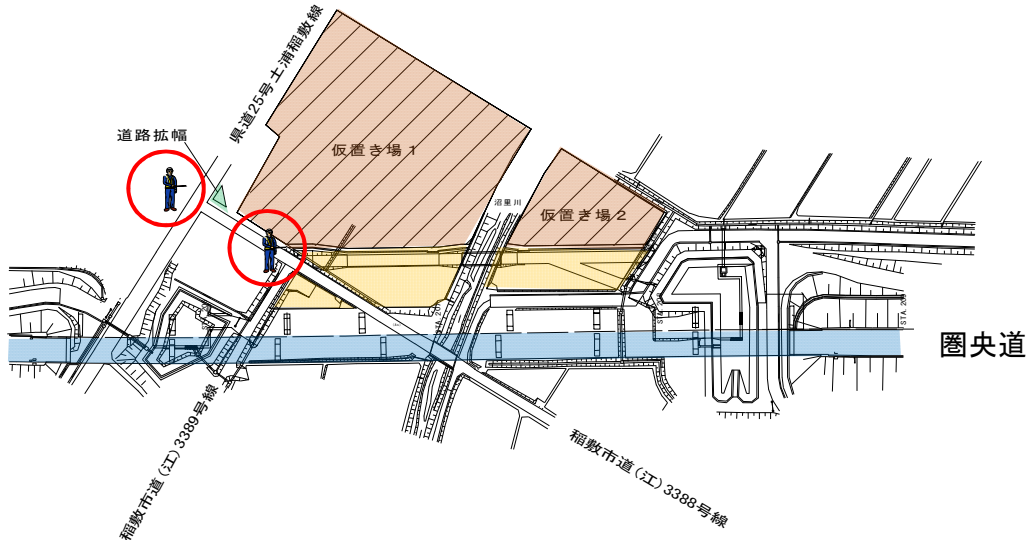
- 圏央道
- 整備工事
- 工事用道路
- ▲ 道路拡幅

土運搬時期  
 令和4年5月上旬より順次開始  
 車両台数  
 最大10tダンプ10台/日

標準横断面図  
 (施工イメージ図)

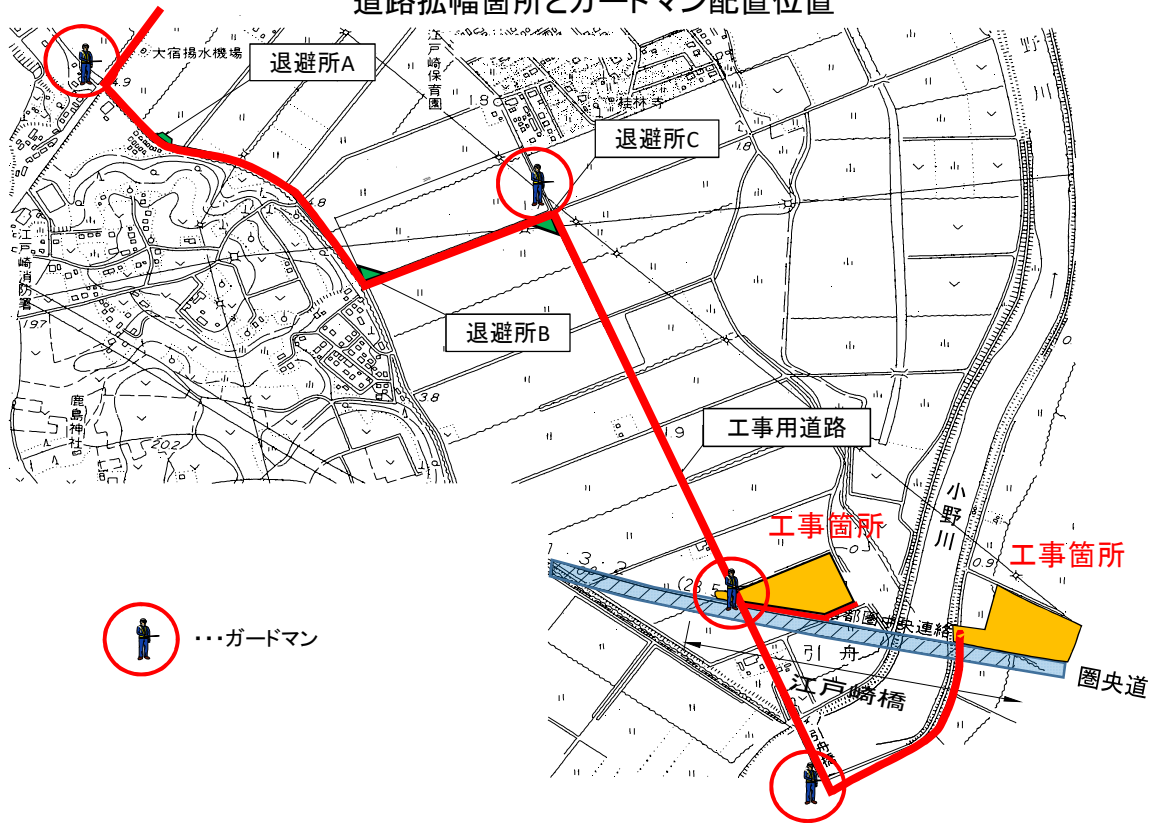


## 工事箇所① 詳細図

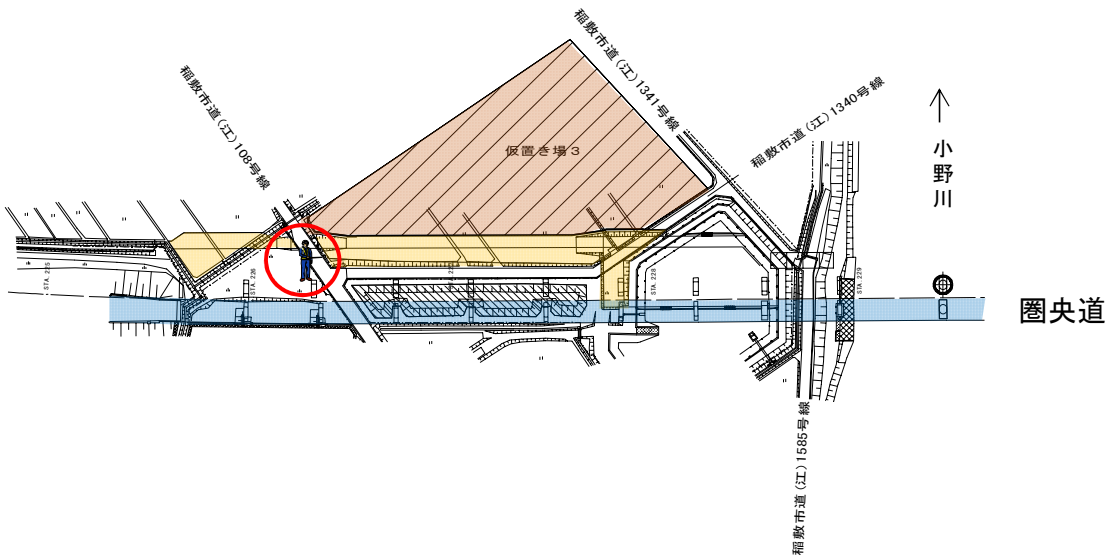


● ...ガードマン

# 道路拡幅箇所とガードマン配置位置



## 工事箇所② 詳細図



## 工事箇所③ 詳細図

