

行政

1. 歴代市長

稲敷市

歴代	役名	氏名	就任年月日	退任年月日
初代	市長	高 城 功	平成17年 5月 1日	平成21年 4月30日
2代	"	田 口 久 克	平成21年 5月 1日	平成30年10月14日
3代	"	寛 信 太 郎	平成30年11月25日	在任中

令和4年1月1日現在

旧江戸崎町

歴代	役名	氏名	就任年月日	退任年月日
初代	町長	岩 月 元 雄	昭和29年12月 4日	昭和33年12月 3日
2代	"	寺 内 大 作	昭和33年12月 4日	昭和37年12月 3日
3代	"	岡 沢 芳 次 郎	昭和37年12月 4日	昭和45年12月 3日
4代	"	関 口 七 之 助	昭和45年12月 4日	昭和54年11月17日
5代	"	根 本 清 蔵	昭和54年12月23日	昭和62年12月22日
6代	"	寛 信	昭和62年12月23日	平成17年 3月21日

旧新利根町

歴代	役名	氏名	就任年月日	退任年月日
初代	村長	大 貫 諄	昭和30年 4月30日	昭和38年 4月29日
2代	"	大 川 村 實	昭和38年 4月30日	昭和40年10月22日
3代	"	鴻 巢 誠 平	昭和40年12月 5日	昭和44年12月 4日
4代	"	坪 井 豊 重	昭和44年12月 5日	昭和48年12月 4日
5代	"	中 嶋 武 司	昭和48年12月 5日	昭和56年12月 4日
6代	"	岡 野 一 兄	昭和56年12月 5日	平成元年 3月20日
7代	"	内 藤 謙 吉	平成元年 4月30日	平成 8年 5月31日
町 制 施 行				
初代	町長	内 藤 謙 吉	平成 8年 6月 1日	平成 8年11月11日
2代	"	坪 井 和 夫	平成 8年12月22日	平成12年12月21日
3代	"	浦 口 勇	平成12年12月22日	平成17年 3月21日

旧桜川村

歴代	役名	氏名	就任年月日	退任年月日
初代	村長	浜 田 熊 一	昭和30年 5月 8日	昭和38年 2月25日
2代	"	内 村 金 三	昭和38年 3月10日	昭和42年 3月 9日
3代	"	内 埜 喜 一	昭和42年 3月10日	昭和46年 3月 9日
4代	"	飯 田 稔	昭和46年 3月10日	昭和50年 3月 9日
5代	"	村 野 源 治	昭和50年 3月10日	平成 3年 3月 9日
6代	"	飯 田 稔	平成 3年 3月10日	平成17年 3月21日

旧東町

歴代	役名	氏名	就任年月日	退任年月日
初代	村長	岩 井 唯	昭和30年 2月20日	昭和34年 2月19日
2代	"	高 城 精 一	昭和34年 2月20日	昭和38年 2月19日
3代	"	矢 崎 忠 忠	昭和38年 2月20日	昭和43年 7月17日
4代	"	根 本 久 夫	昭和43年 8月10日	昭和55年 8月 9日
5代	"	成 毛 平 昌	昭和55年 8月10日	平成 8年 8月31日
町 制 施 行				
初代	町長	成 毛 平 昌	平成 8年 9月 1日	平成 9年 4月21日
2代	"	坂 本 允	平成 9年 6月 1日	平成17年 3月21日

資料：秘書政策課

2. 歴代副市長・助役

稲敷市

歴代	役名	氏名	就任年月日	退任年月日
初代	助役	大 貫 勇	平成17年10月 1日	平成19年 3月31日
平成19年4月1日副市長制度施行				
初代	副市長	大 貫 勇	平成19年 4月 1日	平成21年 4月30日
2代	"	坂 本 進	平成21年12月16日	平成25年12月15日
3代	"	内 田 久 紀	平成26年 4月 1日	平成30年 3月31日
4代	"	高 山 久	平成30年 4月 1日	在任中

令和4年1月1日現在

旧江戸崎町

歴代	役名	氏名	就任年月日	退任年月日
初代	助役	軽 部 虎 之 進	昭和37年 2月23日	昭和42年 5月 1日
2代	"	松 本 久 雄	昭和55年 6月11日	昭和63年 6月10日
3代	"	手 島 豊	平成 4年 1月 1日	平成 7年12月31日

旧新利根町

歴代	役名	氏名	就任年月日	退任年月日
初代	助役	鴻 巢 誠 平	昭和30年 6月 1日	昭和40年 2月28日
2代	"	川 上 忠	昭和41年 3月 1日	昭和45年 2月28日
3代	"	池 田 璋	昭和46年 4月 1日	昭和50年 3月31日
4代	"	坪 井 左 近	昭和50年 7月 1日	昭和54年 6月30日
5代	"	川 島 美 夫	昭和55年 5月27日	昭和57年12月10日
6代	"	唯 根 武	昭和62年 1月 1日	昭和63年 7月19日
7代	"	坂 本 忠 雄	平成元年 6月 5日	平成 8年 5月31日
町 制 施 行				
初代	"	坂 本 忠 雄	平成 8年 6月 1日	平成 8年12月31日

旧桜川村

歴代	役名	氏名	就任年月日	退任年月日
初代	助役	内 野 進 一	昭和30年 5月23日	昭和34年 5月22日
2代	"	石 井 喜 代 治	昭和34年 7月 4日	昭和38年 2月 9日
3代	"	高 田 俊 男	昭和46年 6月14日	昭和50年 3月29日
4代	"	小 貫 小 太 郎	昭和55年 1月 1日	昭和62年12月31日
5代	"	石 井 邦 一 郎	平成元年 2月 1日	平成 3年 3月11日
6代	"	小 田 部 啓 文	平成12年 4月 1日	平成14年 3月31日

旧東町

歴代	役名	氏名	就任年月日	退任年月日
初代	助役	矢 崎 忠	昭和30年 3月 9日	昭和34年 1月28日
2代	"	椿 吉 次	昭和34年 6月11日	昭和38年 6月10日
3代	"	黒 田 兵 輔	昭和38年 8月 1日	昭和43年11月17日
4代	"	篠 原 文 雄	昭和44年 7月 1日	昭和47年 9月30日
5代	"	石 井 敬 三	昭和47年10月 1日	昭和51年 9月30日
6代	"	高 柳 定 男	昭和54年 4月16日	昭和55年 8月11日
7代	"	黒 田 和 男	昭和60年 1月 1日	昭和63年12月31日
8代	"	根 本 正 敏	平成 2年 7月 1日	平成 8年 8月31日
町 制 施 行				
初代	"	根 本 正 敏	平成 8年 9月 1日	平成10年 6月30日

資料：秘書政策課

3. 歴代収入役

稲敷市

歴代	役名	氏名	就任年月日	退任年月日
初代	収入役	根 本 忠 幸	平成17年10月 1日	平成21年 4月30日

※ 地方自治法の改正により収入役は廃止

旧江戸崎町

歴代	役名	氏名	就任年月日	退任年月日
初代	収入役	中 桐 一 郎	昭和30年 1月28日	昭和46年 1月27日
2代	"	沢 辺 正 雄	昭和53年 7月 1日	昭和57年 6月30日
3代	"	椎 名 清	平成 3年 4月 1日	平成11年 3月31日
4代	"	宮 本 隆 良	平成12年 4月 1日	平成17年 3月21日

旧新利根町

歴代	役名	氏名	就任年月日	退任年月日
初代	収入役	篠 田 藤 吉	昭和30年 6月 1日	昭和40年 1月22日
2代	"	平 井 芳 男	昭和40年 1月22日	昭和52年 1月21日
3代	"	川 島 忠 雄	平成元年 6月 5日	平成 8年 5月31日
町 制 施 行				
初代	"	川 島 忠 雄	平成 8年 6月 1日	平成 8年12月31日
2代	"	菊 池 元 男	平成10年 4月 1日	平成12年12月22日
3代	"	内 藤 寛	平成14年12月20日	平成17年 3月21日

旧桜川村

歴代	役名	氏名	就任年月日	退任年月日
初代	収入役	佐 藤 要	昭和30年 5月23日	昭和34年 5月22日
2代	"	武 内 正	昭和38年12月19日	昭和50年12月18日
3代	"	成 實 貞 助	昭和51年10月 2日	昭和59年 3月10日
4代	"	糸 賀 茂	昭和59年 4月 1日	平成 3年 5月31日
5代	"	樫 本 四 郎	平成 4年 1月 1日	平成17年 3月21日

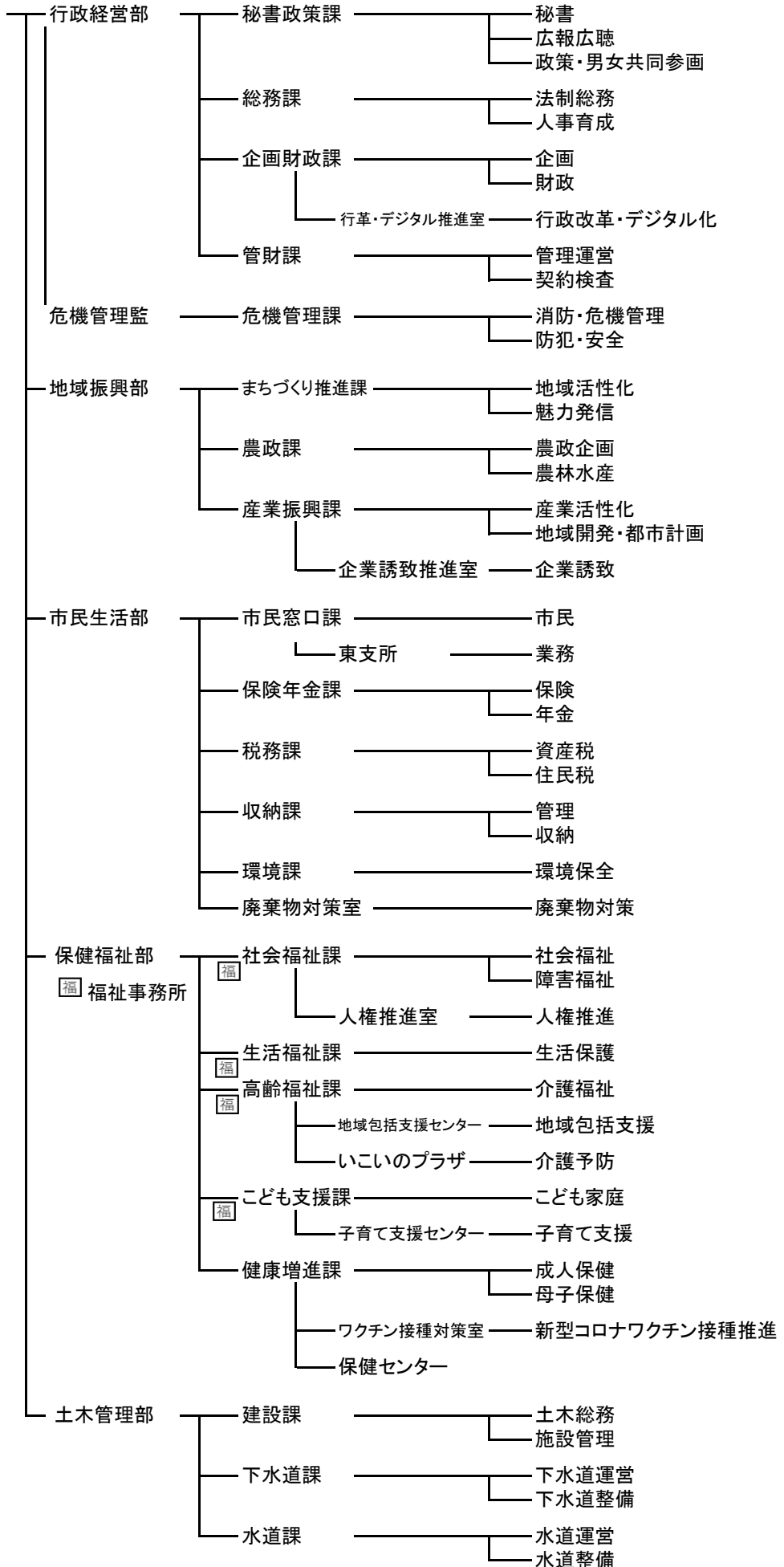
旧東町

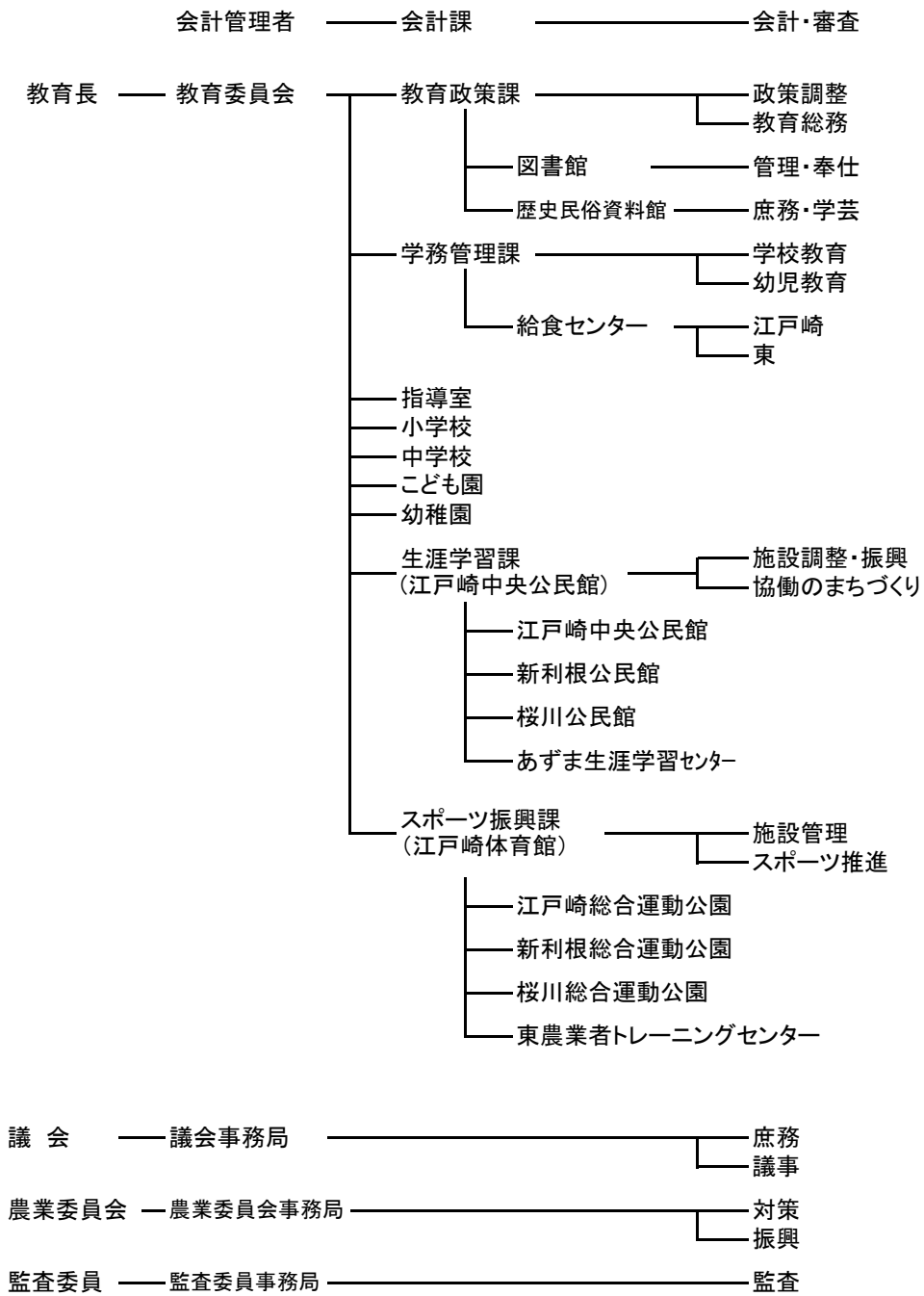
歴代	役名	氏名	就任年月日	退任年月日
初代	収入役	高 城 長 治	昭和30年 3月 9日	昭和34年 3月 9日
2代	"	根 本 清	昭和34年 5月11日	昭和38年 4月30日
3代	"	石 井 敬 三	昭和38年 6月 1日	昭和47年 9月30日
4代	"	篠 原 清 吉	昭和47年10月 1日	昭和51年 9月30日
5代	"	篠 原 清 吉	昭和54年 4月16日	昭和55年 8月11日
6代	"	黒 田 忠 雄	昭和55年10月 1日	昭和59年 9月30日

資料：秘書政策課

4. 行政機構図

市長 — 副市長





令和3年10月1日
資料:総務課

5. 部局別職員数

(単位:人)

区分		総数	市長 事務部局	教育 委員会	議会 事務局	農業委員 会事務局	公営 企業体	監査委員 事務局
平成16年度	旧江戸崎町	169	124	33	3	3	6	-
	旧新利根町	109	73	26	2	3	5	-
	旧桜川村	103	70	24	2	2	5	-
	旧東町	146	84	53	2	3	4	-
	計	527	351	136	9	11	20	-
平成17年度		509	331	142	7	7	19	3
平成18年度		500	327	138	6	6	20	3
平成19年度		482	323	128	5	5	19	2
平成20年度		475	320	128	5	5	15	2
平成21年度		463	315	121	5	5	15	2
平成22年度		452	304	121	5	5	15	2
平成23年度		435	295	114	4	5	15	2
平成24年度		421	287	109	5	5	13	2
平成25年度		416	285	107	5	5	12	2
平成26年度		415	285	106	5	5	12	2
平成27年度		409	264	121	5	5	12	2
平成28年度		403	264	117	4	5	11	2
平成29年度		398	259	116	4	6	11	2
平成30年度		393	264	107	4	5	11	2
平成31年度		388	252	103	4	5	22	2
令和2年度		389	246	110	4	5	22	2
令和3年度		385	238	115	4	5	21	2

※三役を除く。

各年4月1日現在

資料:総務課

6. 歴代議長

稲敷市

歴代	氏名	就任年月日	退任年月日
初代	遠藤 一行	平成17年 4月 4日	平成18年 3月20日
2代	吉田 慶治	平成18年 3月20日	平成18年12月21日
3代	宮本 隆典	平成18年12月22日	平成20年12月22日
4代	堀口 正良	平成20年12月22日	平成22年12月21日
5代	長坂 太郎	平成22年12月22日	平成24年12月14日
6代	黒田 正	平成24年12月14日	平成26年12月21日
7代	浅野 信行	平成26年12月22日	平成28年12月16日
8代	高野 貴世志	平成28年12月16日	平成30年12月21日
9代	伊藤 均	平成30年12月25日	令和 2年12月11日
10代	篠田 純一	令和 2年12月11日	在任中

令和4年1月1日現在

旧江戸崎町

歴代	氏名	就任年月日	退任年月日	備考
初代	高木 信一	昭和29年11月 3日	昭和30年 4月29日	
2代	坂本 定雄	昭和30年 5月 6日	昭和34年 4月29日	
3代	坂本 定雄	昭和34年 5月 6日	昭和35年 4月12日	
4代	岡澤芳次郎	昭和35年 5月 9日	昭和37年 4月12日	
5代	岡澤芳次郎	昭和37年 4月12日	昭和37年11月18日	
6代	森永 恵	昭和37年12月17日	昭和38年 4月29日	
7代	森永 恵	昭和38年 5月 9日	昭和40年 5月15日	
8代	林 函書	昭和40年 5月15日	昭和41年 5月20日	
9代	伊藤 一郎	昭和41年 5月20日	昭和42年 4月29日	
10代	岡野浅之助	昭和42年 5月11日	昭和44年 5月 7日	
11代	関 隆政	昭和44年 5月12日	昭和46年 4月25日	
12代	栗山 博	昭和46年 5月12日	昭和48年 6月29日	
13代	中村 清一	昭和48年 6月29日	昭和50年 4月29日	
14代	中村 清一	昭和50年 5月 9日	昭和51年 3月17日	
15代	吉田 弘	昭和51年 3月17日	昭和52年 6月22日	
16代	中村 清一	昭和52年 6月22日	昭和53年11月 5日	
17代	栗山 博	昭和53年11月29日	昭和54年 4月29日	
18代	宮本市郎平	昭和54年 5月11日	昭和56年 6月26日	
19代	宮本市郎平	昭和56年 6月26日	昭和58年 4月29日	
20代	山岡 薫郎	昭和58年 5月 6日	昭和62年 4月29日	
21代	算 信	昭和62年 5月12日	昭和62年11月24日	
22代	高橋 一美	昭和62年12月26日	平成元年 6月 8日	
23代	酒井 重雄	平成元年 6月 8日	平成 3年 4月29日	
24代	中沢 繁	平成 3年 5月 8日	平成 5年 5月17日	
25代	橋本 勉	平成 5年 5月17日	平成 7年 4月29日	
26代	関川 益男	平成 7年 5月 8日	平成 9年 5月 2日	
27代	坂本 光平	平成 9年 5月 2日	平成10年 4月 1日	
28代	浅野 丈夫	平成10年 4月16日	平成11年 4月29日	
29代	関川 益男	平成11年 5月 7日	平成14年 7月 8日	
30代	酒井 重雄	平成14年 7月18日	平成14年12月10日	
31代	高野 茂助	平成14年12月10日	平成15年 4月29日	
32代	渡辺 正博	平成15年 5月13日	平成17年 3月21日	

旧新利根町

歴代	氏名	就任年月日	退任年月日	備考
初代	宮崎 孝一	昭和30年 4月 1日	昭和41年12月23日	
2代	小倉 誠光	昭和42年 1月25日	昭和43年 3月31日	
3代	中田 唯	昭和43年 4月 1日	昭和47年 3月31日	
4代	寺崎 元	昭和47年 4月 1日	昭和51年 3月31日	
5代	岡野 一兄	昭和51年 4月 1日	昭和53年12月20日	
6代	土肥 務好	昭和53年12月20日	昭和55年 3月31日	
7代	池田 茂雄	昭和55年 4月 1日	昭和57年 3月31日	
8代	内田 俊一	昭和57年 3月31日	昭和58年 4月 2日	
9代	島田 保	昭和58年 4月 2日	昭和59年 3月31日	
10代	油原 行雄	昭和59年 4月 2日	昭和61年 6月27日	
11代	篠田 良久	昭和61年 6月27日	昭和63年 3月31日	
12代	小菅 三郎	昭和63年 4月 1日	平成元年 3月31日	
13代	篠田 良久	平成元年 3月31日	平成元年 6月30日	
14代	栗山 和夫	平成元年 6月30日	平成 2年 3月31日	
15代	石田不二夫	平成 2年 3月31日	平成 3年 3月30日	
16代	川島 保	平成 3年 3月30日	平成 4年 2月20日	
17代	坪井富三男	平成 4年 2月20日	平成 4年 3月31日	
18代	川島 重治	平成 4年 4月 1日	平成 6年 3月31日	
19代	内田 治一	平成 6年 3月31日	平成 7年 3月28日	
20代	坪井 治	平成 7年 3月28日	平成 8年 9月20日	平成8年6月1日町制施行
21代	萩原 堅嗣	平成 8年 9月20日	平成10年 7月 6日	
22代	吉岡 敏雄	平成10年 7月 6日	平成11年 7月30日	
23代	萩原 堅嗣	平成11年 7月30日	平成12年 3月31日	
24代	池田 忠雄	平成12年 4月 1日	平成15年 4月 3日	
25代	遠藤 一行	平成15年 4月 3日	平成16年 3月31日	
26代	遠藤 一行	平成16年 4月 1日	平成17年 2月21日	

旧桜川村

歴代	氏名	就任年月日	退任年月日	備考
初代	糸賀 一作	昭和30年 4月 1日	昭和30年 8月31日	
2代	内埜 喜一	昭和30年 9月 9日	昭和34年 8月31日	
3代	臼田 専	昭和34年 9月 4日	昭和38年 8月31日	
4代	村野 晋	昭和38年 9月 7日	昭和39年 9月29日	
5代	宮本毅一郎	昭和39年 9月29日	昭和42年 8月31日	
6代	村野 晋	昭和42年 9月 1日	昭和44年 9月 1日	
7代	郡司 一郎	昭和44年 9月 1日	昭和46年 8月31日	
8代	竿代 武	昭和46年 9月 3日	昭和50年 8月31日	
9代	高須 功	昭和50年 9月 1日	昭和54年 8月31日	
10代	石井邦一郎	昭和54年 9月 1日	昭和56年 6月26日	
11代	坂本 炯介	昭和56年 6月26日	昭和58年 8月31日	
12代	橋本 助一	昭和58年 9月 6日	昭和60年 8月17日	
13代	高須 正夫	昭和60年 8月17日	昭和62年 8月31日	
14代	松田 広喜	昭和62年 9月 1日	昭和63年 8月29日	
15代	島崎 二郎	昭和63年 8月29日	平成元年 8月30日	
16代	仲内 友吉	平成元年 8月30日	平成 2年 9月 5日	
17代	根本 新一	平成 2年 9月 5日	平成 3年 8月31日	
18代	坂本 泰男	平成 3年 9月 2日	平成 5年 9月16日	
19代	松田 直	平成 5年 9月16日	平成 7年 8月31日	
20代	郡司 義雄	平成 7年 9月 4日	平成 9年 9月16日	
21代	坂本 徳治	平成 9年 9月16日	平成11年 8月31日	
22代	坂本 忠雄	平成11年 9月 2日	平成13年 9月18日	
23代	根本 新一	平成13年 9月18日	平成15年 8月31日	
24代	黒田 正	平成15年 9月 1日	平成17年 3月21日	

旧東町

歴代	氏名	就任年月日	退任年月日	備考
初代	平瀬 秀雄	昭和30年 1月 5日	昭和30年11月15日	
2代	黒田 兵輔	昭和30年11月19日	昭和34年11月15日	
3代	根本 太郎	昭和34年11月21日	昭和36年11月18日	
4代	紙谷 鼎	昭和36年11月18日	昭和44年 7月24日	
5代	播磨 操	昭和44年 7月24日	昭和50年11月15日	
6代	紙谷 鼎	昭和50年11月17日	昭和54年11月15日	
7代	大録 優	昭和54年11月16日	昭和55年 9月27日	
8代	紙谷 鼎	昭和55年 9月27日	昭和56年10月13日	
9代	大野 栄	昭和56年10月13日	昭和57年10月20日	
10代	坂本喜代嗣	昭和57年10月20日	昭和58年11月15日	
11代	高柳 慎	昭和58年11月16日	昭和60年11月29日	
12代	根本 太	昭和60年11月29日	昭和61年11月28日	
13代	斉藤 正	昭和61年11月28日	昭和62年 4月 9日	
14代	高柳 長助	昭和62年 4月 9日	昭和62年11月15日	
15代	森田 猛雄	昭和62年11月16日	平成元年11月17日	
16代	吉田 慶治	平成元年11月17日	平成 2年11月17日	
17代	黒田 保	平成 2年11月17日	平成 3年11月15日	
18代	大竹 祐助	平成 3年11月16日	平成 5年11月22日	
19代	栗山 勲	平成 5年11月22日	平成 7年11月15日	
20代	坂本 允	平成 7年11月16日	平成 9年 5月20日	平成8年9月1日町制施行
21代	高城 功	平成 9年 6月19日	平成11年11月15日	
22代	高城 功	平成11年11月16日	平成12年11月15日	
23代	山口 勝夫	平成12年11月15日	平成14年12月 6日	
24代	黒田 茂平	平成14年12月 6日	平成15年11月15日	
25代	吉田 慶治	平成15年11月17日	平成17年 3月21日	

資料:議会事務局

7. 歴代副議長

稲敷市

歴代	氏名	就任年月日	退任年月日	備考
初代	根本 勝利	平成17年 4月 4日	平成18年 3月20日	
2代	宮本 隆典	平成18年 3月20日	平成18年12月21日	
3代	長坂 太郎	平成18年12月22日	平成20年12月22日	
4代	山下 恭一	平成20年12月22日	平成22年12月21日	
5代	高野貴世志	平成22年12月22日	平成24年12月14日	
6代	浅野 信行	平成24年12月14日	平成26年12月21日	
7代	伊藤 均	平成26年12月22日	平成28年12月16日	
8代	木内 義延	平成28年12月16日	平成30年12月21日	
9代	松戸 千秋	平成30年12月25日	令和 2年12月11日	
10代	若松 宏幸	令和 2年12月11日	在任中	

令和4年1月1日現在

旧江戸崎町

歴代	氏名	就任年月日	退任年月日	備考
初代	早川 惣助	昭和34年 5月 6日	昭和35年 4月12日	
2代	長尾 基一	昭和35年 5月 9日	昭和36年 4月11日	
3代	森永 憲	昭和36年 4月11日	昭和37年 4月12日	
4代	森永 憲	昭和37年 4月12日	昭和37年12月17日	
5代	桑島佐一郎	昭和37年12月17日	昭和38年 4月29日	
6代	岡野浅之助	昭和38年 5月 9日	昭和39年 5月14日	
7代	関 隆政	昭和39年 5月14日	昭和40年 5月15日	
8代	関 隆政	昭和40年 5月15日	昭和41年 5月20日	
9代	関 隆政	昭和41年 5月20日	昭和42年 4月29日	
10代	中村 清一	昭和42年 5月11日	昭和44年 4月29日	
11代	福井 邦弘	昭和44年 5月 8日	昭和46年 4月29日	
12代	墳本 昌	昭和46年 5月12日	昭和48年 6月29日	
13代	宮本 平助	昭和48年 6月29日	昭和50年 4月29日	
14代	宮本 平助	昭和50年 5月 9日	昭和52年 6月22日	
15代	池田 信	昭和52年 6月22日	昭和54年 4月29日	
16代	笥 信	昭和54年 5月11日	昭和56年 6月26日	
17代	今泉 岩雄	昭和56年 6月26日	昭和58年 4月29日	
18代	清原 昌三	昭和58年 5月 6日	昭和60年 6月19日	
19代	坂本 忠雄	昭和60年 6月19日	昭和62年 4月29日	
20代	浅野 丈夫	昭和62年 5月12日	平成元年 6月 8日	
21代	中沢 繁	平成元年 6月 8日	平成 3年 4月29日	
22代	橋本 勉	平成 3年 5月 8日	平成 5年 5月17日	
23代	坂本 光平	平成 5年 5月17日	平成 7年 4月29日	
24代	渡辺 正博	平成 7年 5月 8日	平成 9年 5月 2日	
25代	木野内 清	平成 9年 5月 2日	平成11年 4月29日	
26代	高野 茂助	平成11年 5月 7日	平成14年 7月18日	
27代	高野 茂助	平成14年 7月18日	平成14年12月10日	
28代	酒井 重雄	平成14年12月10日	平成15年 4月29日	
29代	川上 清	平成15年 5月13日	平成16年 6月 9日	
30代	山下 恭一	平成16年 6月 9日	平成17年 3月21日	

旧新利根町

歴代	氏名	就任年月日	退任年月日	備考
初代	根本堅一郎	昭和30年 4月 1日	昭和31年 3月31日	
2代	菊地 孝夫	昭和31年 4月 1日	昭和38年 4月22日	
3代	新木信之助	昭和38年 6月 5日	昭和39年 2月28日	
4代	菊地 孝夫	昭和39年 4月 1日	昭和40年 8月26日	
5代	坪井 左近	昭和40年11月20日	昭和43年 3月31日	
6代	寺崎 元	昭和43年 4月 1日	昭和47年 3月31日	
7代	新木 正一	昭和47年 4月 3日	昭和48年12月21日	
8代	浅野 照夫	昭和48年12月21日	昭和51年 3月31日	
9代	新木 正一	昭和51年 4月 5日	昭和53年12月20日	
10代	宮本 一司	昭和53年12月20日	昭和55年 3月31日	
11代	内田 俊一	昭和55年 4月 1日	昭和57年 3月31日	
12代	油原 行雄	昭和57年 3月31日	昭和58年 4月 2日	
13代	吉岡 忠	昭和58年 4月 2日	昭和59年 3月31日	
14代	篠田 良久	昭和59年 4月 2日	昭和61年 6月27日	
15代	川島 保	昭和61年 6月27日	昭和63年 3月31日	
16代	坪井富三男	昭和63年 4月 1日	平成元年 3月31日	
17代	栗山 和夫	平成元年 3月31日	平成元年 6月30日	
18代	石田不二夫	平成元年 6月30日	平成 2年 3月31日	
19代	川島 重治	平成 2年 3月31日	平成 3年 3月30日	
20代	内田 治一	平成 3年 3月30日	平成 4年 3月31日	
21代	坪井 治	平成 4年 4月 1日	平成 6年 3月31日	
22代	萩原 堅嗣	平成 6年 3月31日	平成 8年 3月31日	
23代	吉岡 敏雄	平成 8年 4月 1日	平成10年 3月13日	平成8年6月1日 町制施行
24代	北川正一郎	平成10年 3月13日	平成11年 6月18日	
25代	池田 忠雄	平成11年 6月18日	平成12年 3月31日	
26代	新木 正男	平成12年 4月 3日	平成15年 4月 3日	
27代	高野貴世志	平成15年 4月 3日	平成16年 4月 1日	
28代	山本 祐子	平成16年 4月 1日	平成17年 3月21日	

旧桜川村

歴代	氏名	就任年月日	退任年月日	備考
初代	椿 秀雄	昭和30年 4月 1日	昭和30年 8月31日	
2代	宮本毅一郎	昭和30年 9月 9日	昭和34年 8月31日	
3代	大久保信治郎	昭和34年 9月 4日	昭和38年 8月31日	
4代	仲内虎之助	昭和38年 9月 7日	昭和39年 9月29日	
5代	宮本義次郎	昭和39年 9月29日	昭和42年 2月12日	
6代	坂本 鶴治	昭和42年 3月22日	昭和42年 8月31日	
7代	平山 勝二	昭和42年 9月 1日	昭和44年 9月 1日	
8代	小貫小太郎	昭和44年 9月 1日	昭和46年 2月14日	
9代	平山 勝二	昭和46年 2月26日	昭和46年 8月31日	
10代	浜田 辰次	昭和46年 9月 3日	昭和50年 8月31日	
11代	野口 功	昭和50年 9月 1日	昭和52年 8月30日	
12代	内野 直	昭和52年 8月30日	昭和54年 8月31日	
13代	橋本 助一	昭和54年 9月 1日	昭和56年 6月26日	
14代	仲内 友吉	昭和56年 6月26日	昭和58年 8月31日	
15代	松田 広喜	昭和58年 9月 6日	昭和60年 8月17日	
16代	高須 孝治	昭和60年 8月31日	昭和62年 8月31日	
17代	坂本 泰男	昭和62年 9月 1日	昭和63年 8月29日	
18代	松田 直	昭和63年 8月29日	平成元年 8月30日	
19代	黒田 正夫	平成元年 8月30日	平成 2年 9月 5日	
20代	松田 直	平成 2年 9月 5日	平成 3年 8月31日	
21代	郡司 義雄	平成 3年 9月 2日	平成 5年 9月16日	
22代	坂本 徳治	平成 5年 9月16日	平成 7年 8月31日	
23代	齊藤 真	平成 7年 9月 4日	平成 9年 9月16日	
24代	糸賀 一夫	平成 9年 9月16日	平成11年 8月31日	
25代	埜口 正雄	平成11年 9月 2日	平成13年 9月18日	
26代	黒田 正	平成13年 9月18日	平成15年 8月31日	
27代	黒田 克彦	平成15年 9月 1日	平成17年 3月21日	

旧東町

歴代	氏名	就任年月日	退任年月日	備考
初代	黒田 兵輔	昭和30年 1月 5日	昭和30年11月15日	
2代	根本 久夫	昭和30年11月19日	昭和34年11月15日	
3代	坂本新之助	昭和34年11月21日	昭和36年11月18日	
4代	坂本 肇	昭和36年11月18日	昭和38年11月15日	
5代	黒田与惣兵衛	昭和38年11月18日	昭和42年11月15日	
6代	播磨 操	昭和42年11月18日	昭和44年 7月24日	
7代	野田 弘	昭和44年 7月24日	昭和46年11月15日	
8代	栗野 治郎	昭和46年11月17日	昭和50年11月15日	
9代	渡辺 穎	昭和50年11月15日	昭和52年 1月23日	
10代	坂本喜代嗣	昭和52年 1月26日	昭和55年 9月27日	
11代	齊藤 正	昭和55年 9月27日	昭和57年 4月26日	
12代	高柳 長助	昭和57年 4月30日	昭和58年11月15日	
13代	吉田 慶治	昭和58年11月16日	昭和60年11月29日	
14代	森田 猛雄	昭和60年11月29日	昭和61年12月 2日	
15代	黒田 保	昭和61年12月 2日	昭和62年11月15日	
16代	大竹 祐助	昭和62年11月16日	平成元年11月17日	
17代	根本 亨	平成元年11月17日	平成 2年11月17日	
18代	椿 不三夫	平成 2年11月17日	平成 3年11月15日	
19代	飯塚 功	平成 3年11月16日	平成 5年11月22日	
20代	石井 吉造	平成 5年11月22日	平成 7年11月15日	
21代	岩崎 重次	平成 7年11月16日	平成 9年11月17日	平成8年9月1日 町制施行
22代	山口 勝夫	平成 9年11月17日	平成11年11月15日	
23代	黒田 茂平	平成11年11月16日	平成13年12月12日	
24代	森田 幹夫	平成13年12月12日	平成15年11月15日	
25代	根本 勝利	平成15年11月17日	平成17年 3月21日	

資料：議会事務局

8. 市議会の状況

区分 年	開催回数(回)			会議日数 (日)	付議件数(件)			請願 (件)	陳情 (件)
	計	定例会	臨時会		計	市長提出	議員提出		
平成17年	5	3	2	52	207	180	27	2	-
平成18年	6	4	2	51	171	147	24	-	-
平成19年	4	4	-	53	144	133	11	5	-
平成20年	4	4	-	60	142	116	26	6	-
平成21年	8	4	4	61	159	136	23	3	1
平成22年	5	4	1	58	116	89	27	1	1
平成23年	6	4	2	68	111	90	21	7	-
平成24年	7	4	3	67	143	115	28	4	1
平成25年	5	4	1	64	143	125	18	5	11
平成26年	6	4	2	71	141	113	28	6	11
平成27年	6	4	2	71	136	120	16	1	31
平成28年	5	4	1	70	118	104	14	3	20
平成29年	4	4	-	69	131	116	15	1	6
平成30年	6	4	2	70	137	120	17	2	5
令和元年	4	4	-	79	129	117	12	2	11
令和2年	6	4	2	75	139	122	17	3	5

資料:議会事務局

9. 市議会議員数及び常任委員会の状況

区分 年	議員数 (人)	常任委員会							
		総務		市民生活		教育福祉		産業建設	
		委員数 (人)	開催日数 (日)	委員数 (人)	開催日数 (日)	委員数 (人)	開催日数 (日)	委員数 (人)	開催日数 (日)
平成17年	64	17	4	16	4	15	5	16	5
平成18年	26	7	3	6	6	6	6	7	6
平成19年	26	7	7	6	5	6	6	7	8
平成20年	26	7	8	6	5	6	7	7	8
平成21年	26	7	6	6	4	6	6	7	6
平成22年	26	7	8	6	5	6	6	7	7

区分 年	議員数 (人)	常任委員会					
		総務教育		市民福祉		産業建設	
		委員数 (人)	開催日数 (日)	委員数 (人)	開催日数 (日)	委員数 (人)	開催日数 (日)
平成22年	22	8	1	7	1	7	1
平成23年	22	8	6	7	6	7	4
平成24年	22	8	7	7	8	7	5
平成25年	22	8	6	7	5	7	5
平成26年	20	7	7	7	7	6	7
平成27年	20	7	9	7	9	6	9
平成28年	19	7	7	6	7	6	7
平成29年	19	7	6	6	6	6	6
平成30年	20	7	6	7	6	6	6
令和元年	20	7	6	7	6	6	6
令和2年	20	7	7	7	7	6	8

各年12月31日現在

資料:議会事務局

※付議件数には報告案件は含めず、本会議において採決を行った件数。

※平成22年12月22日より常任委員会は、「総務、市民生活、教育福祉、産業建設」の4委員会から

「総務教育、市民福祉、産業建設」の3委員会に改編。

※委員会開催日数は視察研修を含めず、会議録の残る会議開催件数。

10. 各種選挙投票状況

(1)参議院議員選挙(比例代表)

執行日	当日有権者数(人)			投票者数(人)			投票率(%)		
	総数	男	女	総数	男	女	総数	男	女
平成19年 7月29日	39,777	19,687	20,090	20,853	10,442	10,411	52.42	53.04	51.82
平成22年 7月11日	39,073	19,370	19,703	20,197	10,232	9,965	51.69	52.82	50.58
平成25年 7月21日	37,741	18,711	19,030	17,567	8,921	8,646	46.55	47.68	45.43
平成28年 7月10日	37,052	18,436	18,616	18,249	9,207	9,042	49.25	49.94	48.57
令和 元年 7月21日	35,150	17,564	17,586	15,654	7,939	7,715	44.53	45.20	43.87

資料:選挙管理委員会

(2)参議院議員選挙(選挙区)

執行日	当日有権者数(人)			投票者数(人)			投票率(%)		
	総数	男	女	総数	男	女	総数	男	女
平成19年 7月29日	39,777	19,687	20,090	20,853	10,442	10,411	52.42	53.04	51.82
平成22年 7月11日	39,073	19,370	19,703	20,196	10,232	9,964	51.69	52.82	50.57
平成25年 7月21日	37,741	18,711	19,030	17,568	8,922	8,646	46.55	47.68	45.43
平成28年 7月10日	37,052	18,436	18,616	18,248	9,206	9,042	49.25	49.93	48.57
令和 元年 7月21日	35,150	17,564	17,586	15,653	7,938	7,715	44.53	45.19	43.87

資料:選挙管理委員会

(3)衆議院議員選挙(比例代表)

執行日	当日有権者数(人)			投票者数(人)			投票率(%)		
	総数	男	女	総数	男	女	総数	男	女
平成17年 9月11日	40,253	19,884	20,369	24,353	12,044	12,309	60.50	60.57	60.43
平成21年 8月30日	39,248	19,436	19,812	25,233	12,647	12,586	64.29	65.07	63.53
平成26年12月14日	37,021	18,380	18,641	24,259	11,955	12,304	65.53	65.04	66.01
平成29年10月22日	36,241	18,048	18,193	17,528	8,856	8,672	48.37	49.07	47.67
令和 3年10月31日	33,756	16,892	16,864	16,995	8,682	8,313	50.35	51.40	49.29

資料:選挙管理委員会

(4)衆議院議員選挙(小選挙区)

執行日	当日有権者数(人)			投票者数(人)			投票率(%)		
	総数	男	女	総数	男	女	総数	男	女
平成17年 9月11日	40,233	19,874	20,359	24,346	12,042	12,304	60.51	60.59	60.44
平成21年 8月30日	39,248	19,436	19,812	25,234	12,648	12,586	64.29	65.08	63.53
平成26年12月14日	37,021	18,380	18,641	24,257	11,953	12,304	65.52	65.03	66.01
平成29年10月22日	36,241	18,048	18,193	17,526	8,855	8,671	48.36	49.06	47.66
令和 3年10月31日	33,756	16,892	16,864	16,996	8,683	8,313	50.35	51.40	49.29

資料:選挙管理委員会

(5)最高裁判所裁判官国民審査

執行日	当日有権者数(人)			投票者数(人)			投票率(%)		
	総数	男	女	総数	男	女	総数	男	女
平成17年 9月11日	40,233	19,874	20,359	24,073	11,899	12,174	59.83	59.87	59.80
平成21年 8月30日	39,226	19,425	19,801	24,619	12,368	12,251	62.76	63.67	61.87
平成26年12月14日	36,996	18,369	18,627	24,225	11,932	12,293	65.48	64.96	66.00
平成29年10月22日	36,213	18,035	18,178	17,511	8,844	8,667	48.36	49.04	47.68
令和 3年10月31日	33,729	16,882	16,847	16,983	8,674	8,309	50.35	51.38	49.32

資料:選挙管理委員会

(6)県知事選挙

執行日	当日有権者数(人)			投票者数(人)			投票率(%)		
	総数	男	女	総数	男	女	総数	男	女
平成17年 9月11日	39,935	19,730	20,205	24,304	12,013	12,291	60.86	60.89	60.83
平成21年 8月30日	38,976	19,313	19,663	25,200	12,632	12,568	64.66	65.41	63.92
平成25年 9月 8日	37,354	18,511	18,843	9,576	4,831	4,745	25.64	26.10	25.18
平成29年 8月27日	36,067	17,944	18,123	14,372	7,191	7,181	39.85	40.07	39.62
令和 3年 9月 5日	33,619	16,841	16,778	11,056	5,506	5,550	32.89	32.69	33.08

資料:選挙管理委員会

(7) 県議会議員選挙

執行日	当日有権者数(人)			投票者数(人)			投票率(%)		
	総数	男	女	総数	男	女	総数	男	女
平成18年12月10日	39,703	19,663	20,040	29,918	14,515	15,403	75.35	73.82	76.86
平成22年12月12日	38,607	19,150	19,457	26,098	12,728	13,370	67.60	66.46	68.72
平成26年12月14日	36,817	18,286	18,531	24,235	11,940	12,295	65.83	65.30	66.35

資料:選挙管理委員会

(8) 市長選挙

執行日	当日有権者数(人)			投票者数(人)			投票率(%)		
	総数	男	女	総数	男	女	総数	男	女
平成17年 5月 1日	39,884	19,689	20,195	27,565	13,292	14,273	69.11	67.51	70.68
平成21年 4月21日	38,956	19,259	19,697	24,176	11,730	12,446	62.06	60.91	63.19
平成25年 4月14日	37,415	18,523	18,892	21,224	10,305	10,919	56.73	55.63	57.80
平成29年 4月16日	36,124	17,956	18,168	20,605	10,047	10,558	57.04	55.95	58.11
平成30年11月25日	35,355	17,620	17,735	20,087	9,819	10,268	56.82	55.73	57.90

資料:選挙管理委員会

(9) 市議会議員選挙

執行日	当日有権者数(人)			投票者数(人)			投票率(%)		
	総数	男	女	総数	男	女	総数	男	女
平成18年12月10日	39,696	19,660	20,036	29,907	14,513	15,394	75.34	73.82	76.83
平成22年12月12日	38,598	19,146	19,452	26,079	12,719	13,360	67.57	66.43	68.68
平成25年 4月14日	37,415	18,523	18,892	21,209	10,298	10,911	56.69	55.60	57.75
平成26年12月14日	36,802	18,278	18,524	24,199	11,919	12,280	65.75	65.21	66.29
平成30年12月 9日	35,335	17,608	17,727	19,440	9,532	9,908	55.02	54.13	55.89

※平成25年4月14日執行は、補欠選挙。

資料:選挙管理委員会

11. 選挙人名簿登録者の推移(定時登録)

(単位:人)

区分		男	女	総数	増減
年月					
平成18年	3月	19,953	20,367	40,320	△ 16
	6月	19,944	20,334	40,278	△ 42
	9月	19,910	20,268	40,178	△ 100
	12月	19,872	20,235	40,107	△ 71
平成19年	3月	19,864	20,196	40,060	△ 47
	6月	19,816	20,174	39,990	△ 70
	9月	19,742	20,107	39,849	△ 141
	12月	19,713	20,115	39,828	△ 21
平成20年	3月	19,668	20,075	39,743	△ 85
	6月	19,644	20,024	39,668	△ 75
	9月	19,593	19,975	39,568	△ 100
	12月	19,567	19,985	39,552	△ 16
平成21年	3月	19,569	19,938	39,507	△ 45
	6月	19,523	19,888	39,411	△ 96
	9月	19,499	19,839	39,338	△ 73
	12月	19,495	19,794	39,289	△ 49
平成22年	3月	19,458	19,740	39,198	△ 91
	6月	19,436	19,735	39,171	△ 27
	9月	19,395	19,671	39,066	△ 105
	12月	19,346	19,615	38,961	△ 105
平成23年	3月	19,279	19,562	38,841	△ 120
	6月	19,246	19,519	38,765	△ 76
	9月	19,164	19,458	38,622	△ 143
	12月	19,110	19,396	38,506	△ 116
平成24年	3月	19,060	19,356	38,416	△ 90
	6月	19,019	19,329	38,348	△ 68
	9月	18,959	19,253	38,212	△ 136
	12月	18,913	19,214	38,127	△ 85
平成25年	3月	18,833	19,153	37,986	△ 141
	6月	18,772	19,091	37,863	△ 123
	9月	18,700	18,996	37,696	△ 167
	12月	18,625	18,924	37,549	△ 147
平成26年	3月	18,558	18,846	37,404	△ 145
	6月	18,529	18,783	37,312	△ 92
	9月	18,478	18,699	37,177	△ 135
	12月	18,424	18,666	37,090	△ 87
平成27年	3月	18,382	18,590	36,972	△ 118
	6月	18,318	18,549	36,867	△ 105
	9月	18,232	18,480	36,712	△ 155
	12月	18,189	18,419	36,608	△ 104
平成28年	3月	18,103	18,337	36,440	△ 168
	6月	18,058	18,300	36,358	△ 82
	9月	18,409	18,568	36,977	619
	12月	18,370	18,511	36,881	△ 96
平成29年	3月	18,261	18,434	36,695	△ 186
	6月	18,193	18,372	36,565	△ 130
	9月	18,106	18,245	36,351	△ 214
	12月	18,058	18,164	36,222	△ 129
平成30年	3月	17,998	18,118	36,116	△ 106
	6月	17,965	18,067	36,032	△ 84
	9月	17,900	17,921	35,821	△ 211
	12月	17,785	17,866	35,651	△ 170
令和元年	3月	17,698	17,755	35,453	△ 198
	6月	17,657	17,680	35,337	△ 116
	9月	17,550	17,559	35,109	△ 228
	12月	17,484	17,474	34,958	△ 151
令和2年	3月	17,404	17,378	34,782	△ 176
	6月	17,318	17,308	34,626	△ 156
	9月	17,267	17,190	34,457	△ 169
	12月	17,218	17,130	34,348	△ 109
令和3年	3月	17,137	17,047	34,184	△ 164
	6月	17,082	16,971	34,053	△ 131
	9月	16,977	16,880	33,857	△ 196
	12月	16,896	16,844	33,740	△ 117

資料:選挙管理委員会

12. 投票区別選挙人名簿登録者数

投票区	投票所	登録者数(人)			投票区の面積
		男	女	計	
江戸崎第1	稲敷市役所	1,119	1,063	2,182	8.02
江戸崎第2	江戸崎中央公民館	1,679	1,743	3,422	5.88
君賀	君賀コミュニティセンター	627	650	1,277	12.25
沼里	沼里コミュニティセンター	1,648	1,572	3,220	8.55
鳩崎	鳩崎コミュニティセンター	617	617	1,234	11.37
高田	高田コミュニティセンター	1,188	1,135	2,323	10.11
根本	根本共同利用施設	704	692	1,396	9.24
柴崎	新利根小学校	779	746	1,525	3.20
九軒	九軒共同利用施設	397	408	805	5.96
伊佐津	新利根公民館	700	649	1,349	2.59
太田	いこいのプラザ	747	761	1,508	8.75
浮島	浮島中央集落センター	660	678	1,338	24.23
古渡	桜川こども園	555	595	1,150	11.25
神宮寺	神宮寺集落センター	451	439	890	5.46
須賀津	桜川公民館	666	640	1,306	12.50
佐原組新田	あずま生涯学習センター	642	642	1,284	13.81
結佐	東支所	998	1,047	2,045	18.21
西代	西代農村集落センター	576	528	1,104	13.05
伊佐部	あずま北小学校	826	856	1,682	8.39
幸田	幸田農村集落センター	623	707	1,330	4.53
福田	あずま西小学校	694	676	1,370	8.46
	合 計	16,896	16,844	33,740	205.81

令和3年12月1日現在
資料:選挙管理委員会