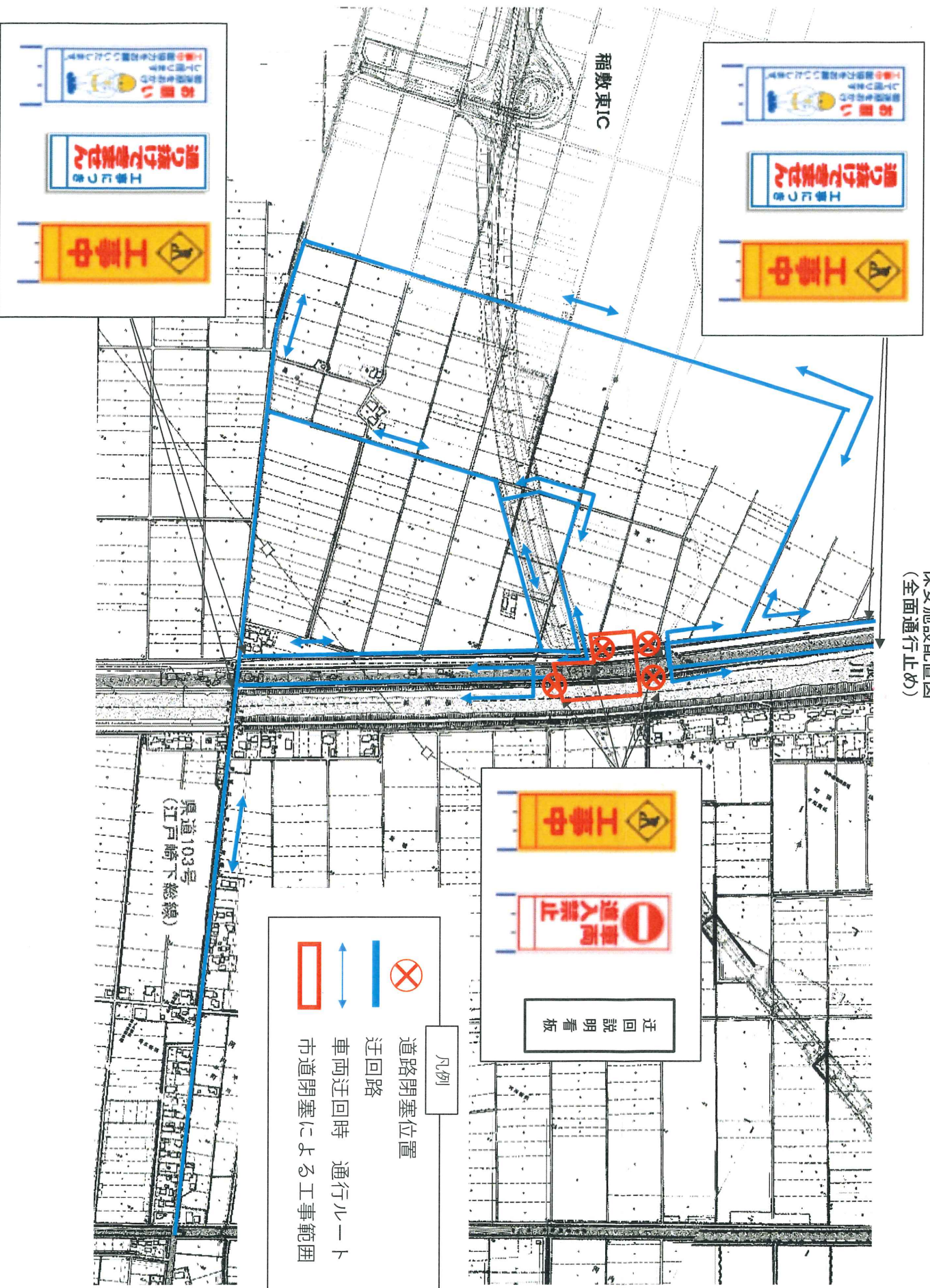


市道970号線・1428号線の通行規制につきまして

初秋の候、ますます御健勝のこととお慶び申し上げます。平素は格別のご高配を賜り、厚く御礼申し上げます。さて、この度、圏央道4車線化工事により、市道970号線・1428号線の通行規制を下記の通り実施致します。工事中は迂回をお願いいたく、ご迷惑をお掛け致しますが、何卒ご理解ご協力を賜りますようお願い申し上げます。

期間：令和4年9月26日(月)～令和6年5月26日
規制：全面通行止め 終日
理由：圏央道4車線化工事のため

保安施設配置図
(全面通行止め)



なお お気づきの点がございましたら、下記までご連絡ください。

工事名：首都圏中央連絡自動車道 新利根川橋(下部工)東工事
発注者名：東日本高速鉄道株式会社 関東支社 つくば工事事務所 稲敷工事区
TEL:029-836-7755(代表)
施工者名：五洋建設・浅川組特定建設工事共同企業体
現場事務所 TEL 029-784-1681
現場代理人 植田 正博