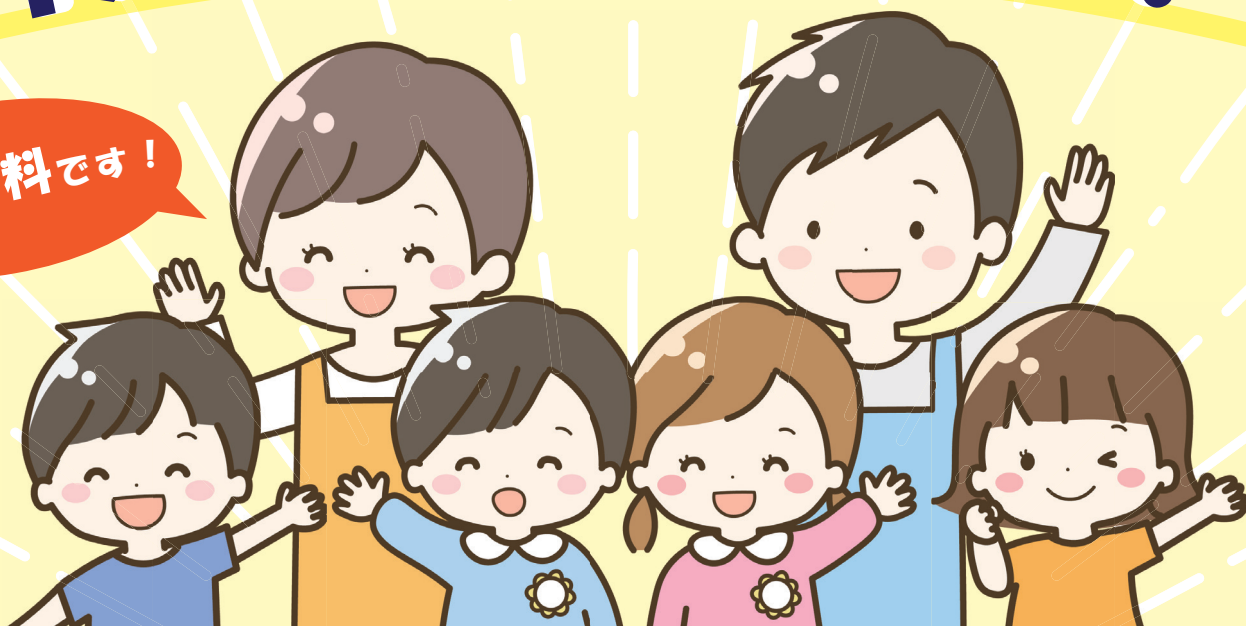


保育のお仕事への 復帰を応援します!



費用は無料です!

市では、保育士資格または幼稚園教諭免許をおもちの方のスムーズな保育現場等への職場復帰を支援するため、子供たちと触れ合う機会を提供します。

復帰したい方、復帰が不安な方や悩んでいる方はお気軽にご相談ください。

対象者

市内在住で保育士資格または幼稚園教諭免許を有し職場復帰を希望する方
※ 年齢・性別は問いません。幼稚園教諭免許の未更新の方は対象外。
※ 実務経験のない方はご相談ください。

場所

認定こども園えどさき、桜川こども園

時間

午前9時30分～午後3時30分

実施期間

令和6年5月から令和7年2月末までの平日で参加者の希望する日
※ 年末年始、お盆、祝日を除く。

申込方法

希望する日の1カ月前までに、応募用紙（裏面）と資格を証明する書類の写しを秘書政策課まで提出してください。

※ 応募用紙は市HPからでもダウンロードできます。

⚠ 復帰の際の不安解消を目的に開催するものであり、市の臨時職員として雇用することを約束するものではありません。

詳しくはこちら



お仕事復帰応援セミナー応募用紙

申込日： 令和 年 月 日

必要事項をご記入または○印をつけてください。

ふりがな					
氏名					
生年月日	年	月	日		
ご住所	〒 稲敷市				
電話番号	(自宅)		(携帯)		
メール					
受講希望	第1希望	認定こども園えどさき・桜川こども園	希望日	令和	年 月 日
	第2希望	認定こども園えどさき・桜川こども園	希望日	令和	年 月 日
保有資格	保育士資格 ・ 幼稚園教諭免許				
就労経験	保育所等	有 (年)	・	無	
	幼稚園	有 (年)	・	無	
	こども園	有 (年)	・	無	
参加にあたり、なぜ申し込まれたか、どのようなことを学びたいか等があればご記入ください。					

◎当日のスケジュールや持ち物などは、園と調整して決まります。

この応募用紙は、男女共同参画担当課および研修先の園で共有されます。

【添付書類】 取得する資格を証明する写し

【申し込み方法】 希望日の1カ月前までに下記担当課へ提出

【申し込み先】 稲敷市行政経営部秘書政策課男女共同参画担当（本庁舎3階）

〒300-0595 稲敷市犬塚1570番地1