

回覧

首都圏中央連絡自動車道 月出里工事の実施について(お知らせ)

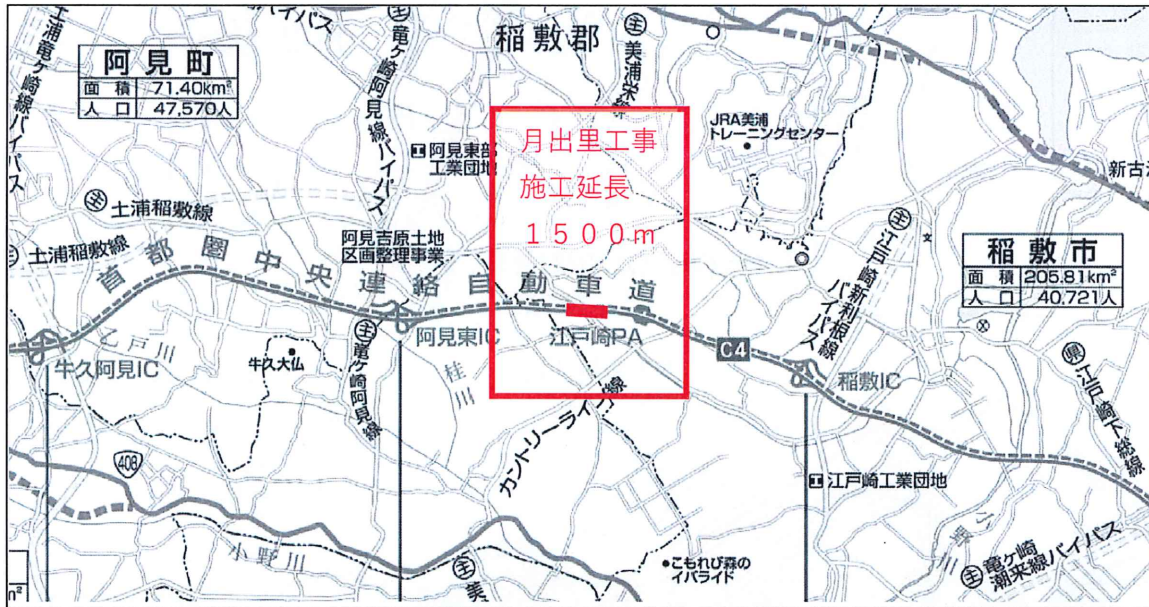
拝啓、時下ますます御清祥のこととお慶び申し上げます。

平素より首都圏中央連絡自動車道(圏央道)の4車線化事業にご理解・ご協力を賜り誠にありがとうございます。

この度、圏央道の阿見東IC～稲敷ICの間において4車線化事業の工事に着手致します。工事の施工に関して細心の注意を払って進めてまいります。ご不明な点やご指摘などがございましたらお手数ですが、日鋪建設(株) 羽澤まで御一報いただきますよう、よろしくお願い致します。

敬具

1. 工事名 首都圏中央連絡自動車道 月出里工事
2. 施工業者 日鋪建設株式会社
3. 工事期間 令和5年1月20日～令和6年7月12日
4. 工事時間 8:00～17:00 (若干変更になる日もあります。)
5. 工事箇所 (詳細図は次頁参照)



6. 安全・環境対策

- ①土運搬及び工事で使用する資機材を現場内に搬入する際は、交通誘導員を配置します。
- ②交通誘導員により、農耕車及び一般車両を優先として誘導を行います。
- ③騒音の発生を抑えるよう留意して作業します。

【連絡先】

〈発注者〉東日本高速道路株式会社 つくば工事事務者 稲敷工事区

工事長 高久 英彰 TEL: 029-836-7755

〈受注者〉日鋪建設株式会社 関東支店 月出里作業所

現場代理人: 吉村 聡太 TEL: 080-3086-9572

監理技術者: 羽澤 健志 TEL: 080-4104-7619

ご迷惑をお掛けしないよう十分心掛け施工いたします。ご協力お願い申し上げます。

7. 工事全体図・大型車両運行経路

工事用車両運行時期

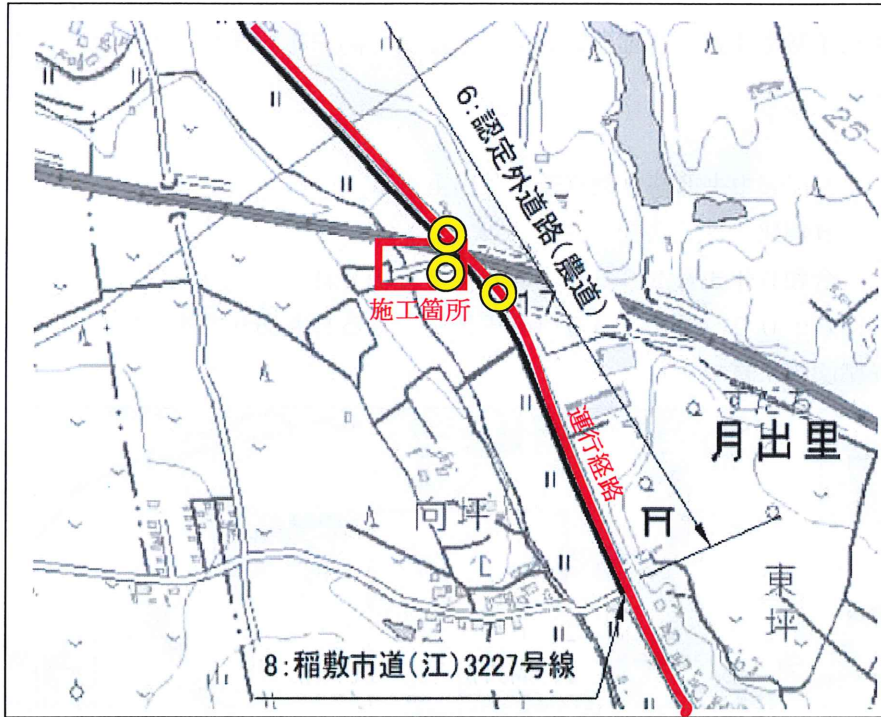
令和5年5月初旬より

車両台数

10tダンプトラック、生コン車等 最大50台/日程度

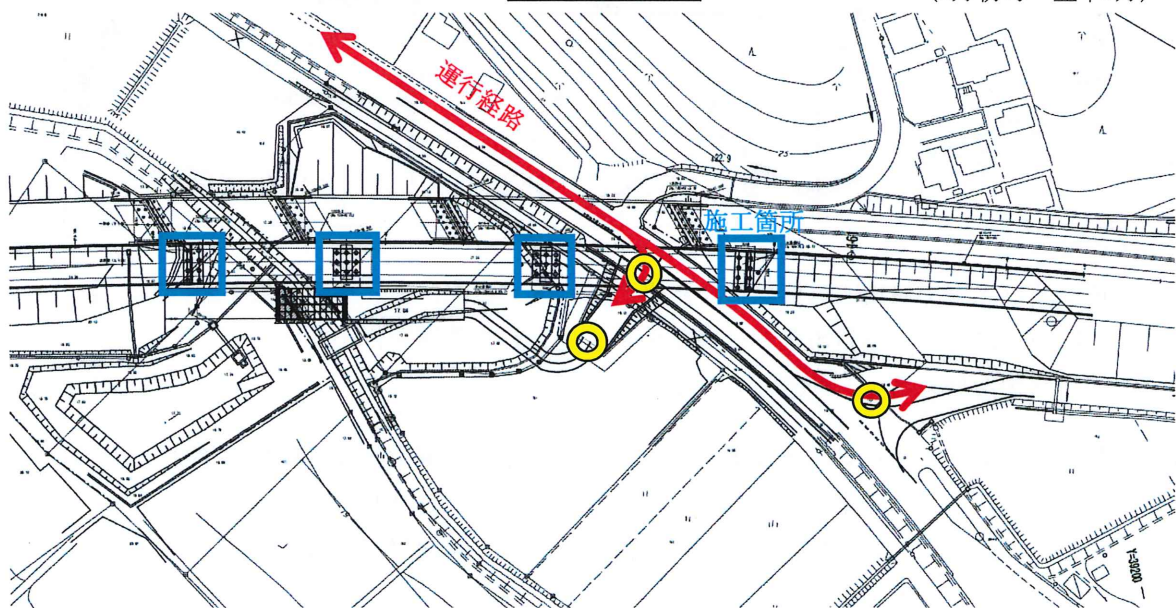
坂路盛土施工時


(5月初旬)



本体工事施工時

(5月初旬～翌年3月)



 交通誘導員配置箇所