

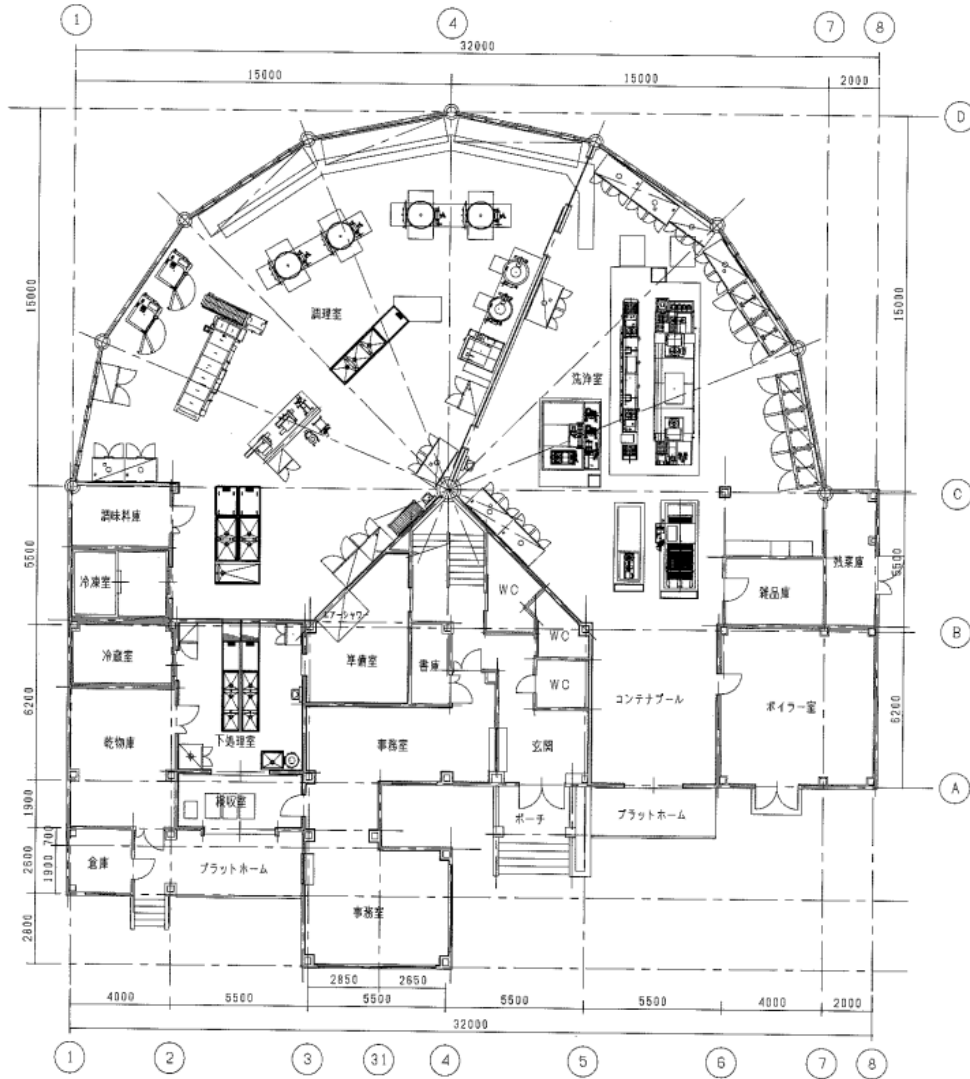
稲敷市立江戸崎学校給食センター

1. 稲敷市立江戸崎学校給食センター施設の概要



・建設年月	平成2年4月
・経過年数	33年
・敷地面積	7,019 m ²
・構造	鉄骨造
・建物延面積	982.15 m ²
・調理能力	3,000 食/日
・実提供数	1,415 食/日(令和5年5月1日現在)
・給食日数	197日
・提供学校数	小学校5校(江戸崎小、沼里小、高田小、新利根小、桜川小) 中学校1校(江戸崎中)
・運営方式	一部委託(調理・配送業務委託)
・職員数	市職員1名、栄養教諭1名(江戸崎小)、栄養士1名(市会計年度任用職員)、 委託業者12名(調理業務10名、配送業務2名)
・配送車両	2台(配送委託)
・配送方法	食器・食缶 混載方式
・調理システム	ウェットシステム方式・ドライ運用
・給食形態	副食1献立/日、1,415食/日 米飯 週3回(月・火・木) パン 週1回(金)、麺 週1回(水)
・使用食器	汁椀、角仕切皿、トレー

2. 配置図



面積：809.499㎡

3. 給食費（令和5年度 年間給食回数 197回）

		月額	日割り額
児童生徒	小学生	無償	無償
	中学生	無償	無償
教職員等		5,000円	279円(5,000円×11ヶ月÷197日≒279円)

※ただし、保護者が市外在住の児童生徒は、無償の対象ではありません。(令和5年度より。)

		月額	日割り額
市外在住	小学生	3,667円	204円(3,667円×11ヶ月÷197日≒204円)
	中学生	3,887円	217円(3,887円×11ヶ月÷197日≒217円)

※給食費については、学校給食法に基づき賄い材料費分に相当する金額を徴収することになっていますが、給食を提供するためには賄い材料費以外にも人件費、調理委託費、施設管理費などがあり、令和4年度で計算すると1食あたり約654円の経費がかかっています。

4. 給食配送

(1) 配送ルート

配送車 (2台)	1便目	江戸崎小 → 高田小	10:30 発
	2便目	新利根小 → 沼里小	10:35 発
	3便目	桜川小 → 江戸崎中	11:05 発

(2) 給食センター以外から直接学校に配送されるもの

牛乳等の飲み物、ごはん、パン、ソフト麺、デザート類など

5. 食物アレルギー対応について

稲敷市食物アレルギー対応マニュアルに基づき一部除去食で対応していますが、専用調理室はありません。