

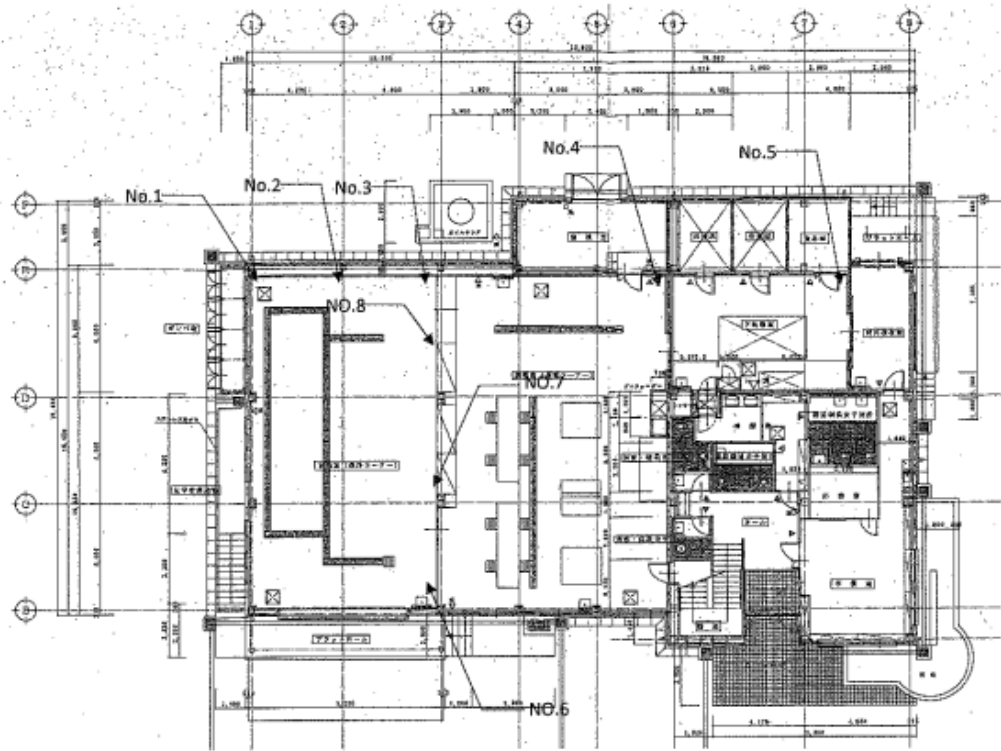
# 稲敷市立東学校給食センター

## 1. 稲敷市立東学校給食センター施設の概要

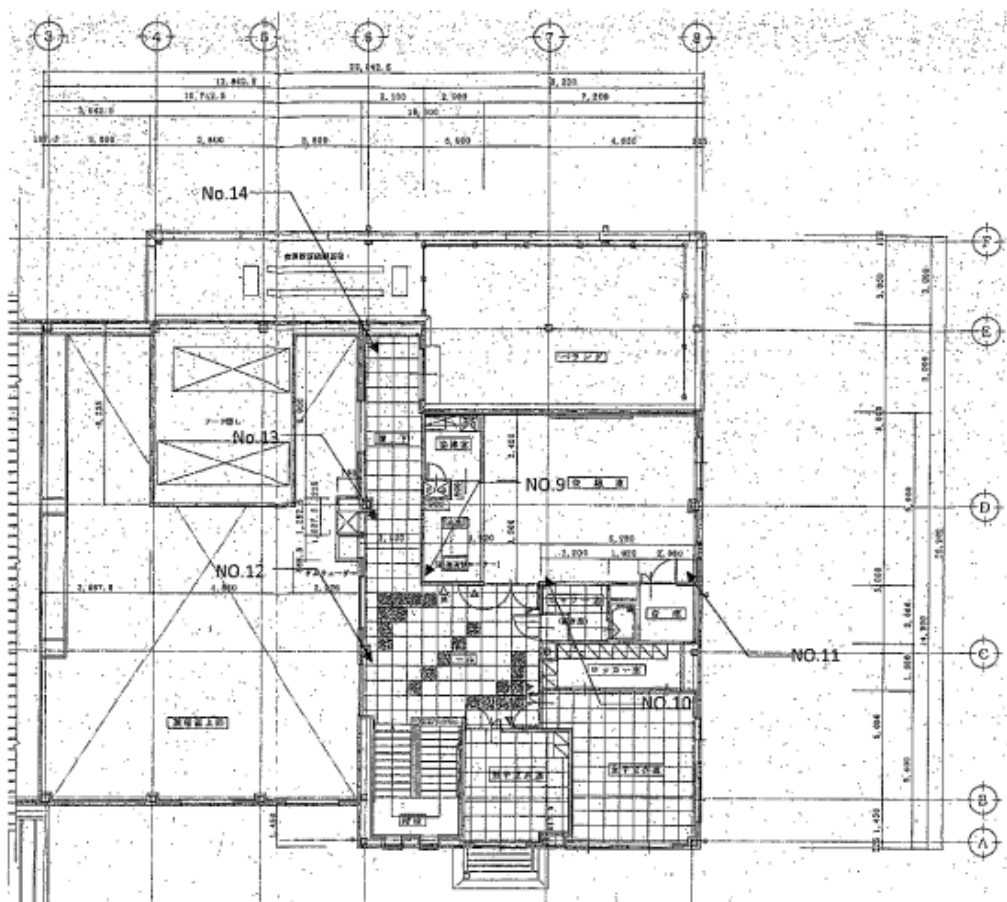


- ・建設年月 平成9年3月
- ・経過年数 27年
- ・敷地面積 3971.82 m<sup>2</sup>
- ・構造 鉄骨造
- ・建物延面積 789.53 m<sup>2</sup>
- ・調理能力 2,000 食/日
- ・実提供数 約 960 食/日
- ・給食日数 197日(小中学校)198日(幼稚園)
- ・調理提供学校数 幼稚園 3園(新利根、みのり、ゆたか)  
小学校 3校(東小、北小、西小) 中学校 2校(新利根中、東中)
- ・運営方式 一部委託(調理・配送業務委託)
- ・職員数 市職員1名、栄養教諭1名、委託業者10名
- ・配送車両 2 台(配送委託)
- ・配送方法 食器・食缶 混載方式
- ・調理システム ドライシステム方式
- ・給食形態 副食 1 献立/日、1,020 食/日  
米飯 週 3 回(火・木・金) パン 週 1 回(月) 麺 週 1 回(水)
- ・使用食器 汁椀、麺椀、角仕切皿、小皿、トレー

## 2. 配置図



1階



2階

### 3. 給食費（令和5年度 年間給食回数197日(小中学校)198日(幼稚園)）

		月額
園児 児童 生徒	園児	3,857 円
	小学生	無償
	中学生	無償
教職員等		5,000 円

※ただし、市外在住の児童生徒は、無償の対象ではありません。(令和5年度より。)

		月額
市外在住	小学生	3,667 円
	中学生	3,887 円

※給食費については、学校給食法に基づき賄い材料費分に相当する金額を徴収することになっていますが、給食を提供するためには賄い材料費以外にも人件費、調理委託費、施設管理費などがあり、令和4年度で計算すると1食あたり約 654 円の経費がかかっています。

### 4. 給食配送

#### (1) 配送地区

配送車 (2台)	東1便目	北小 → 東中	10:40~50 発
	東2便目	みのり幼 → 東小	11:20~30 発
	新利根便	西小 → ゆたか幼 → 新利根中 → 新利根幼	10:40~50 発

#### (2) 給食センター以外から直接学校に配送されるもの

牛乳等の飲み物、ごはん、パン、ソフト麺、デザート類など

### 5. 食物アレルギー対応について

稲敷市食物アレルギー対応マニュアルに基づき一部除去食で対応しているが、専用調理室はありません。