

首都圏中央連絡自動車道 月出里工事のお知らせ

令和5年7月18日

拝啓、時下ますます御清祥のこととお慶び申し上げます。

平素より首都圏中央連絡自動車道(圏央道)の4車線化事業にご理解・ご協力を賜り誠にありがとうございます。

この度、月出里工事におきまして本格的に稼働いたします。構造物の構築の為、市道3216号線から県道25号線接続部の道路形状が変わります。また県道25号線につきまして片側交互通行となります。

工事の施工に関して細心の注意を払って進めてまいりますが、ご不明な点やご指摘などがございましたらお手数ですが、日鋪建設(株)まで御一報いただきますよう、よろしくお願ひ致します。

敬具

- 1.工 事 名 首都圏中央連絡自動車道 月出里工事
- 2.施工業者 日鋪建設株式会社
- 3.工事期間 令和5年1月20日～令和6年7月12日  
(道路規制期間 令和5年7月21日～令和6年4月末)
- 4.工事時間 8:00～17:00(若干変更になる日もあります。)
- 5.工事箇所 (詳細図は次頁参照)



Googleマップ使用

6. 安全・環境対策

- ①土運搬及び工事で使用する資機材を現場内に搬入する際は、交通誘導員を配置します。
- ②交通誘導員により、農耕車及び一般車両を優先として誘導を行います。
- ③騒音の発生を抑えるよう留意して作業します。

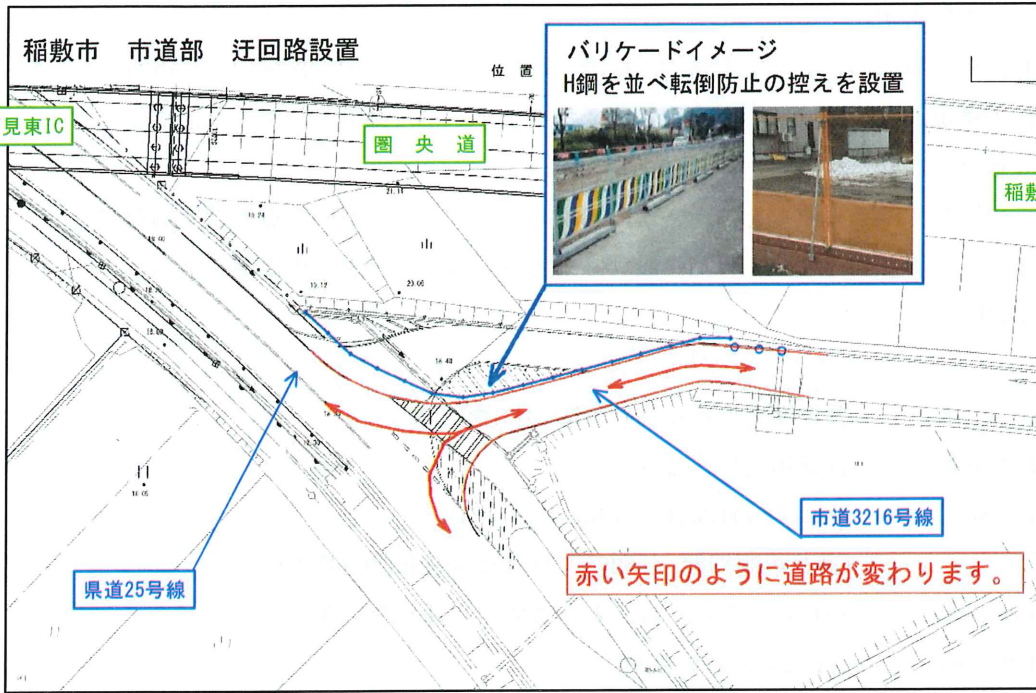
【連絡先】 〈発注者〉 東日本高速道路株式会社 つくば工事事務所 稲敷工事区  
 工事長 平野 勝彦 TEL: 029-836-7755  
 〈受注者〉 日鋪建設株式会社 関東北支店 月出里作業所  
 月出里作業所 TEL: 029-829-6432  
 現場代理人: 吉村 聡太 監理技術者: 羽澤 健志

ご迷惑をお掛けしないよう十分心掛け施工いたします。ご協力お願ひ申し上げます。

7. 道路形状および道路規制について

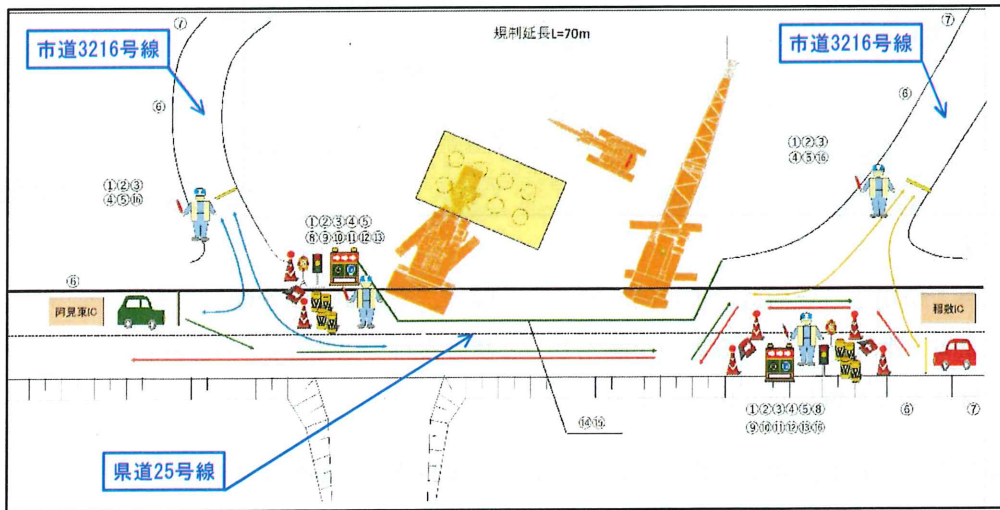
稲敷市 市道迂回路設置

	7月	8月	9月	10月	11月	12月	1月	2月	3月	4月
迂回路期間	迂回路期間									



県道25号線 片側交互通行道路規制

	7月	8月	9月	10月	11月	12月	1月	2月	3月	
片側交互通行 昼夜		片側交互通行 昼夜								
片側交互通行 昼		片側交互通行 昼				片側交互通行 昼				



※ 工事の内容によって24時間連続での片側交互通行になります。道路の混雑が予測される時間帯（7:00～21:00）については、交通誘導員による誘導を行います。また夜21:00～翌朝7:00の間は、信号機による交通誘導になります。