

# 農業排水路工事のお知らせ

ご協力をお願いします

## 地域住民の皆様へ

日ごろより農業排水路工事にご理解とご協力を賜り厚く御礼申し上げます。  
 このたび、茨城県稲敷市甘田地先におきまして、農業排水路（鋼矢板水路）の整備を行うこととなりました。  
 工事施工中は皆様の生活環境の保全に十分留意しながら施工いたしますので、ご理解とご協力を賜りますようお願い申し上げます。  
 なお、工事につきましてのご質問等は下記までご連絡ください。

## 工事概要

- 工 事 件 名** R4甘田入地区排水路整備工事
- 作 業 期 間** 令和5年11月中旬～令和6年2月下旬（予定）  
 ※工事期間以外に測量及び草刈りを行う場合がございます。  
 ※工事の進捗、施工量の変更に伴い延伸する場合がございます。
- 作 業 時 間** 8：00～17：00  
 （土砂運搬時間8：30～16：30）  
 ※8：00以前・17：00以降に工事車両が通行することがあります。  
 天候や工事の状況により、やむを得ず時間外の作業を行うことがあります。  
 なお、土・日曜日については工事の進捗により作業を行うことがあります。
- 工 事 場 所** 茨城県稲敷市甘田地先
- 発 注 者** 国土交通省 関東地方整備局 霞ヶ浦河川事務所  
 土浦出張所 TEL 029-821-2155
- 施 工 会 社** 共立建設株式会社（受注者）  
 （問合せ先） 担当職員 小嶋 TEL 029-846-6241
- 工 事 内 容** 鋼矢板水路 施工延長 23m

本工事は、甘田入地区において、霞ヶ浦浚渫事業の排泥処理地の返還に必要な農業排水路（鋼矢板水路）の整備を行う工事です。

## 工事箇所



工事に伴う  
交通規制を行います。  
裏面もご確認ください。

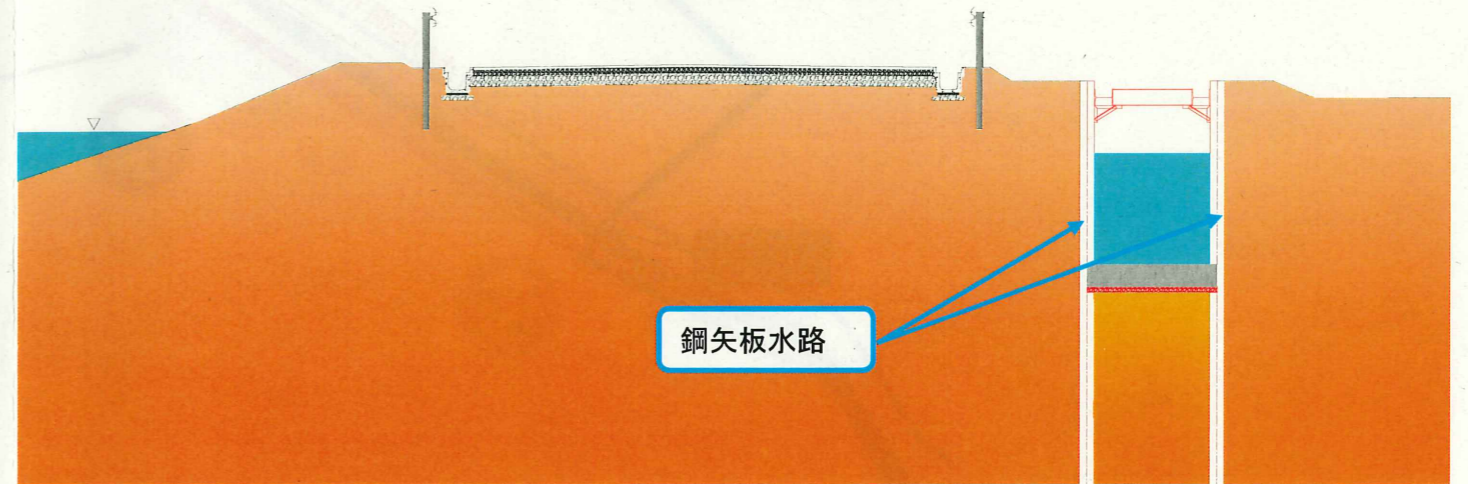
## 安全対策

- 工事区域をフェンスやオレンジネット等で明確に区分し、一般利用者の安全を確保します。
- 工事車両出入口にガードマンを配置し、一般利用者最優先で誘導を行います。
- 現場内に車両待機場所を確保し、資機材搬入車両等の待機による現場周辺道路における路上駐車を防止し、渋滞の回避に努めます。また、この旨を搬入業者にも周知徹底します。
- 公道における交通ルールを厳守し、通行者（車両）の安全に配慮します。  
 通勤・通学時間帯は、現場周辺道路を通行する工事関係車両を極力減らすように調整します。
- 工事関係車両が歩道等の一般利用者の往来箇所へ横断・進入する際は必ず一時停止し、安全確認を行います。また、工事用道路を通行する際は、最徐行（20km/h以下）で通行します。
- 工事用重機及び搬入用トラック等は作業時以外はアイドリングストップし、騒音・環境に配慮します。
- 散水車等による散水を適宜実施し、粉じん発生抑制に努めます。

## 工事に伴う交通規制について

農業排水路工事に伴い11月中旬頃から市道（桜）2639号線（小鳥橋～問屋橋の間）の通行が出来なくなります。現場迂回看板に従い迂回をお願いいたします。

## 標準断面図



## 工程表

工事種類	2023年			2024年			
	11月 上旬 中旬 下旬	12月 上旬 中旬 下旬		1月 上旬 中旬 下旬	2月 上旬 中旬 下旬		
準備工・片付け	[Bar]						[Bar]
河川土工		[Bar]	[Bar]				
矢板水路工		[Bar]		[Bar]			
付属物設置工					[Bar]		
構造物撤去工				[Bar]			
通行止め期間	[Red Bar]						

# 迂回路のお知らせ

