

お知らせ

稲敷市道（江）1級8号線 道路交通規制について

拝啓、時下ますます御清祥のこととお喜び申し上げます。

平素より首都圏中央連絡自動車道（圏央道）の4車線化事業にご理解・ご協力を賜り誠にありがとうございます。

この度、当工事において、稲敷市道（江）1級8号線の道路上にて交通規制をかけ、試掘・配管および構造物工事を行いますのでお知らせ致します。

工事の施工に関して細心の注意を払って進めてまいりますが、ご不明な点や、ご指摘などがございましたらお手数ですが、榊竹中土木 山田まで御一報いただきますよう、よろしくお願い致します。

敬具

- 1.工事名 首都圏中央連絡自動車道 江戸崎橋（下部工）工事
- 2.施工業者 株式会社 竹中土木
- 3.道路規制時期 **令和6年2月5日（月）～令和7年3月下旬（予定）**
※詳細は次頁
4. 工事箇所 （詳細図は次頁参照）



【連絡先】 〈発注者〉 東日本高速道路株式会社 関東支社 つくば工事事務所 稲敷工事区
 担当工事長 平野 勝彦 TEL： 029-836-7755
 〈受注者〉 株式会社 竹中土木 圏央道江戸崎橋（下部工）工事作業所
 現場代理人 山田 大 TEL： 029-886-7509

ご迷惑をお掛けしないよう十分心掛け施工いたしますので、ご協力をお願い申し上げます。

5. 安全・環境対策

- ① 道路規制は誘導員を配備し、安全に配慮し工事を行います。
- ② 騒音の発生を極力抑えるよう留意して作業します。

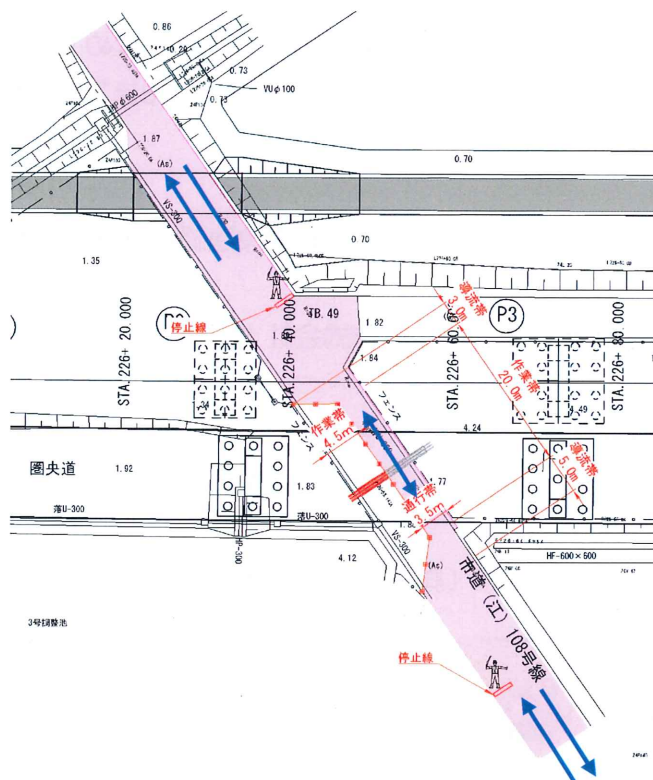
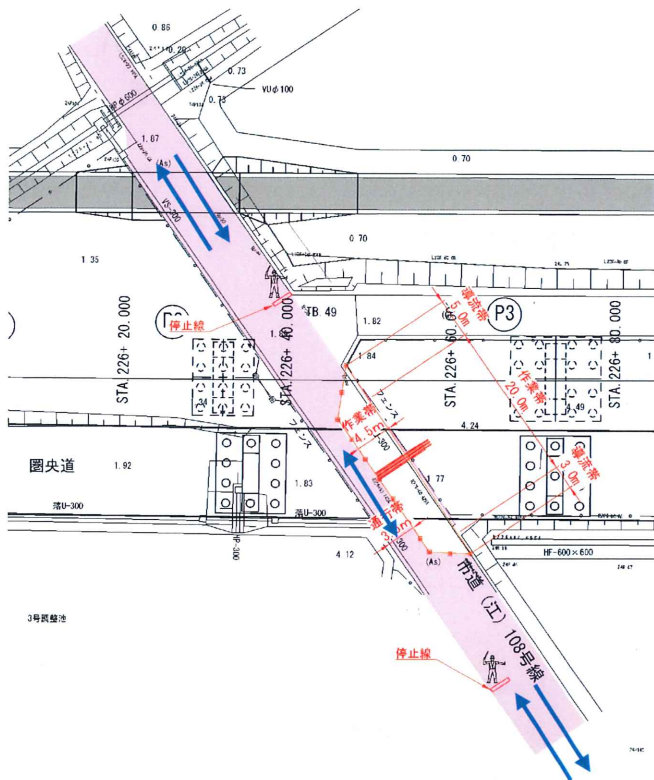
6. 切り替え日時・場所

○試掘・配管工事（片側交互通行 通行帯3.5m確保 昼間作業）

期間：2024年2月5日～2024年2月16日（内3日間）

↔ : 相互通行

↔ : 片側交互通行

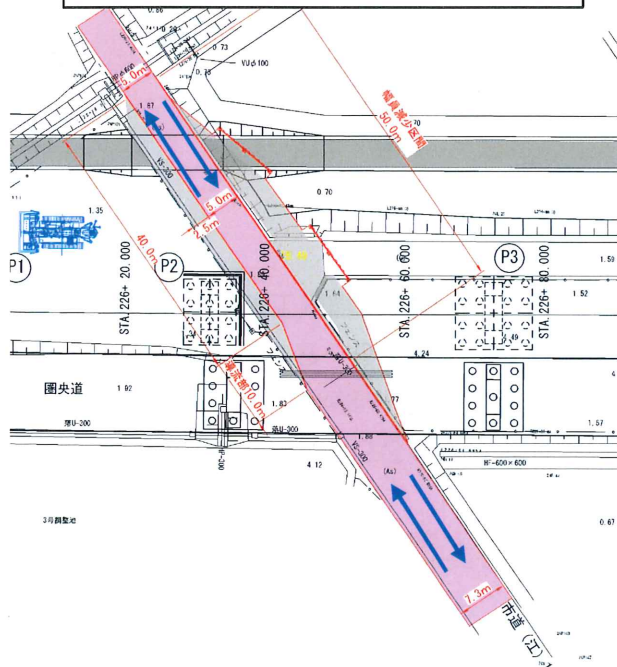


○構造物工事（道路幅員減少 または 昼間片側交互通行）

期間：2024年3月1日～2025年3月31日

※切回し片側交互通行 合計1か月程度（昼間のみ） その他道路幅員減少

路上作業以外（休工・夜間時含む）
道路幅員減少



昼間路上作業時（合計1か月）
片側交互通行

