

## 市章の由来



稲敷市のシンボルマークは「地球」、「稲」、「豊かな実り」をイメージしたデザインです。

右上がりに傾斜をつけた白い四つの半円は稲敷市の発展、未来への上昇と、合併した四つの町村を稲穂の形状で表しています。

左上部は青色で、明るい町づくりをイメージした空の色を表すと同時に、水に恵まれた土地である新市の特徴を表現しています。

また、白と左上部の青を除く所は緑色を使い、多くの実りをもたらす大地を象徴しています。

## 市民憲章

豊かな水と緑に恵まれた自然を守り、歴史と伝統のある郷土を愛し、活気と魅力ある「ふるさと稲敷」をつくるためにこの市民憲章を定めます。

いつも笑顔で働き、活力あるまちをつくります。

なかよくお互いに助け合い、心豊かなまちをつくります。

自然を愛し、水と緑の美しいまちをつくります。

教養を深め、歴史と文化の香り高いまちをつくります。

心身を鍛え、明るく健康なまちをつくります。

## 市の象徴

〈鳥〉



鶯／うぐいす

〈木〉



桜／さくら

〈花〉



菊／きく

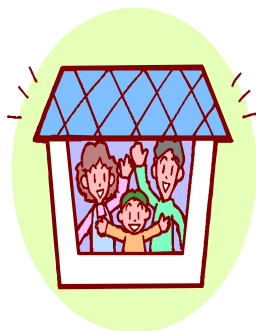
# 稲敷市の市民の暮らし

## 人口密度



1 km<sup>2</sup>あたり 180.5 人  
R5. 4. 1

## 家族



1 世帯当たり 2.5 人  
R5. 4. 1

## 出生



1 日に 0.3 人  
R5. 1. 1~R5. 12. 31

## 死亡



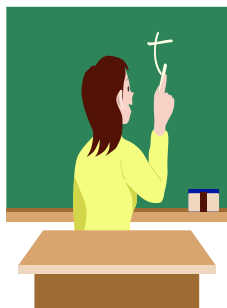
1 日に 2.0 人  
R5. 1. 1~R5. 12. 31

## 転入・転出



転入：1 日に 3.5 人  
転出：1 日に 3.7 人  
R5. 1. 1~R5. 12. 31

## 教員



小学生：9.9 人に 1 人  
中学生：8.6 人に 1 人  
R5. 5. 1

## 図書貸出数



1 日当たり 387 冊  
R4. 4. 1~R5. 3. 31

## 医師



1,126 人に 1 人  
R5. 4. 1

## 歯科医師



2,064 人に 1 人  
R5. 4. 1

## ごみ処理量



1 日当たり 43 t  
R4. 4. 1~R5. 3. 31

## 都市公園



1 人当たり 5.6 m<sup>2</sup>  
R5. 4. 1

## 消防職員



708 人に 1 人  
R5. 4. 1

## 火災



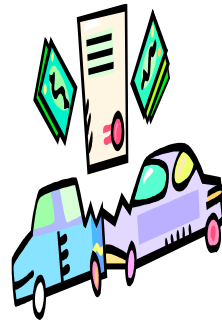
1日 0.11件  
R4. 1. 1~R4. 12. 31

## 救急出場



1日 6.8件  
R4. 1. 1~R4. 12. 31

## 交通事故



1日 0.4件  
R4. 1. 1~R4. 12. 31

## 自動車



1世帯に 2.2台  
R5. 4. 1

## 上水道配水量



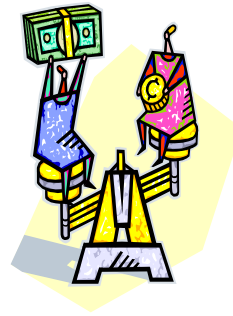
1日に 9,800 m<sup>3</sup>  
R4. 4. 1~R5. 3. 31

## 市職員



96人に 1人  
R5. 4. 1

## 市の予算



1人当たり 587千円  
5年度当初予算

## 市税



1人当たり 141千円  
5年度当初予算