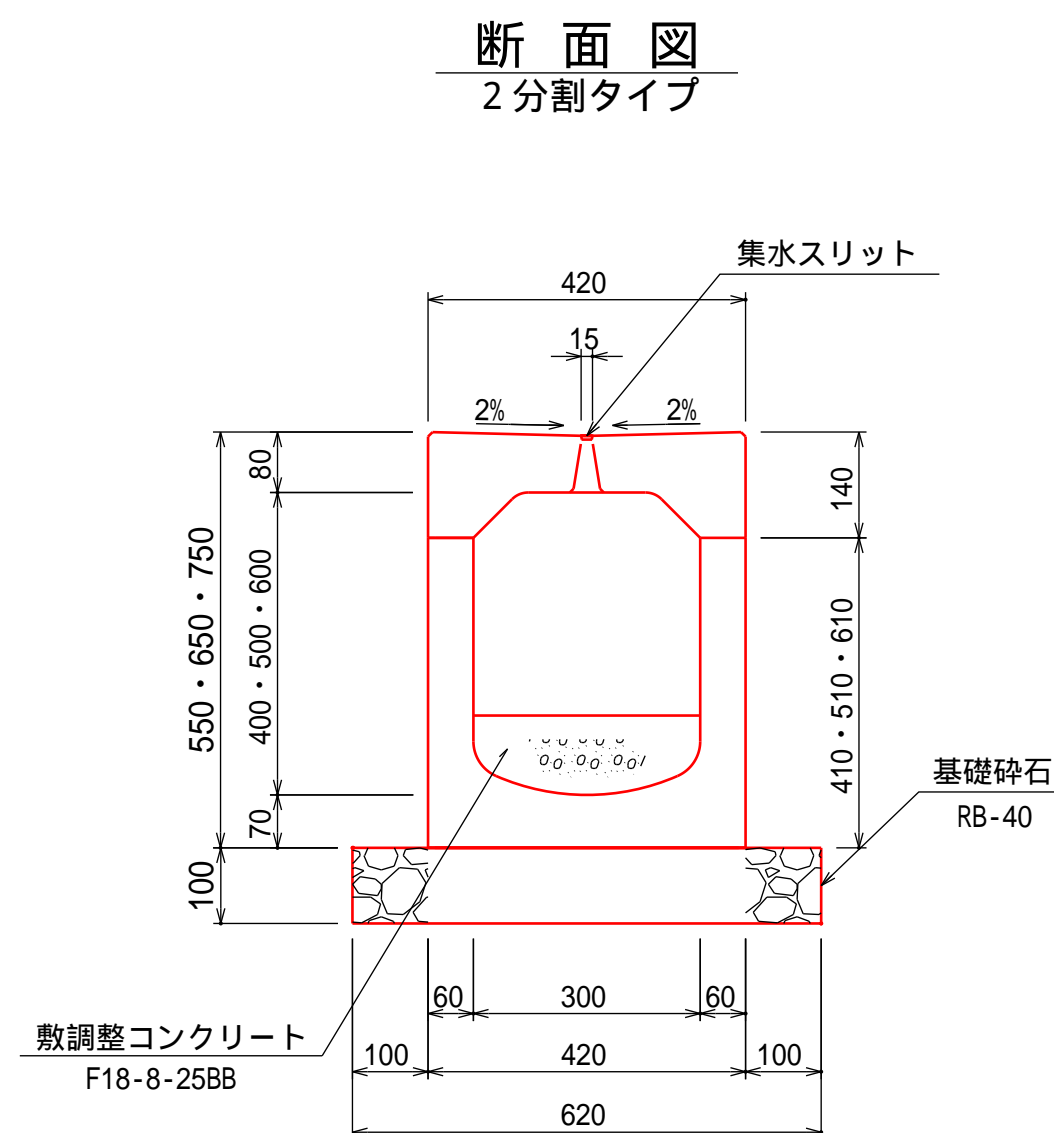
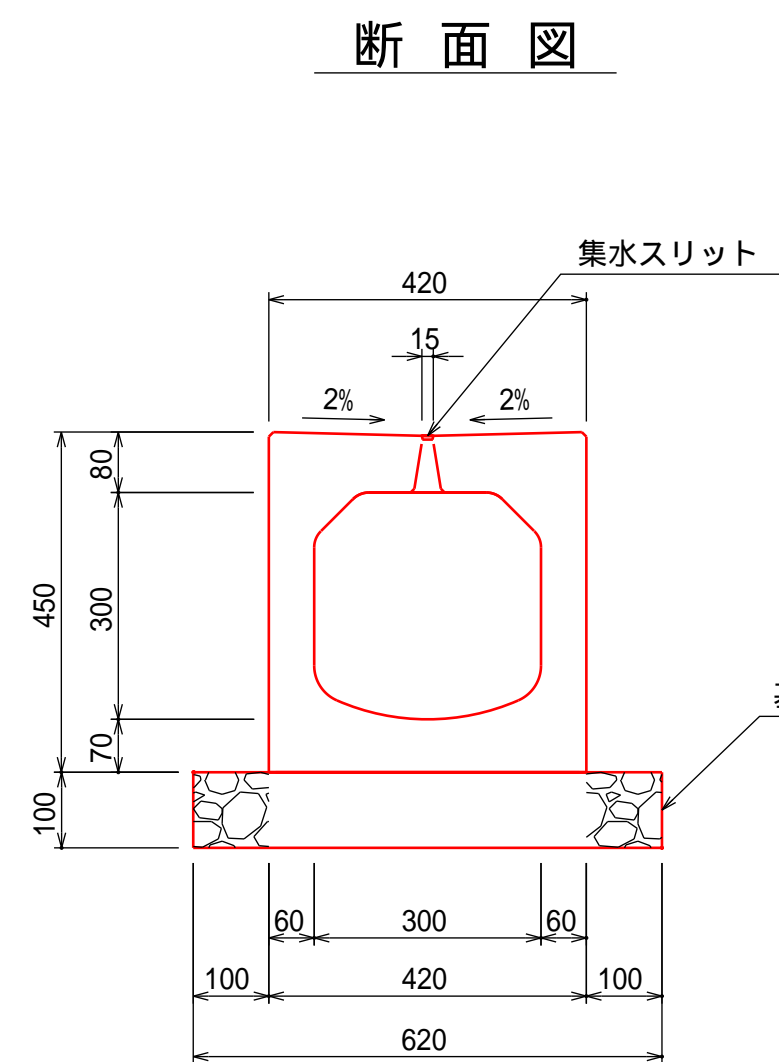


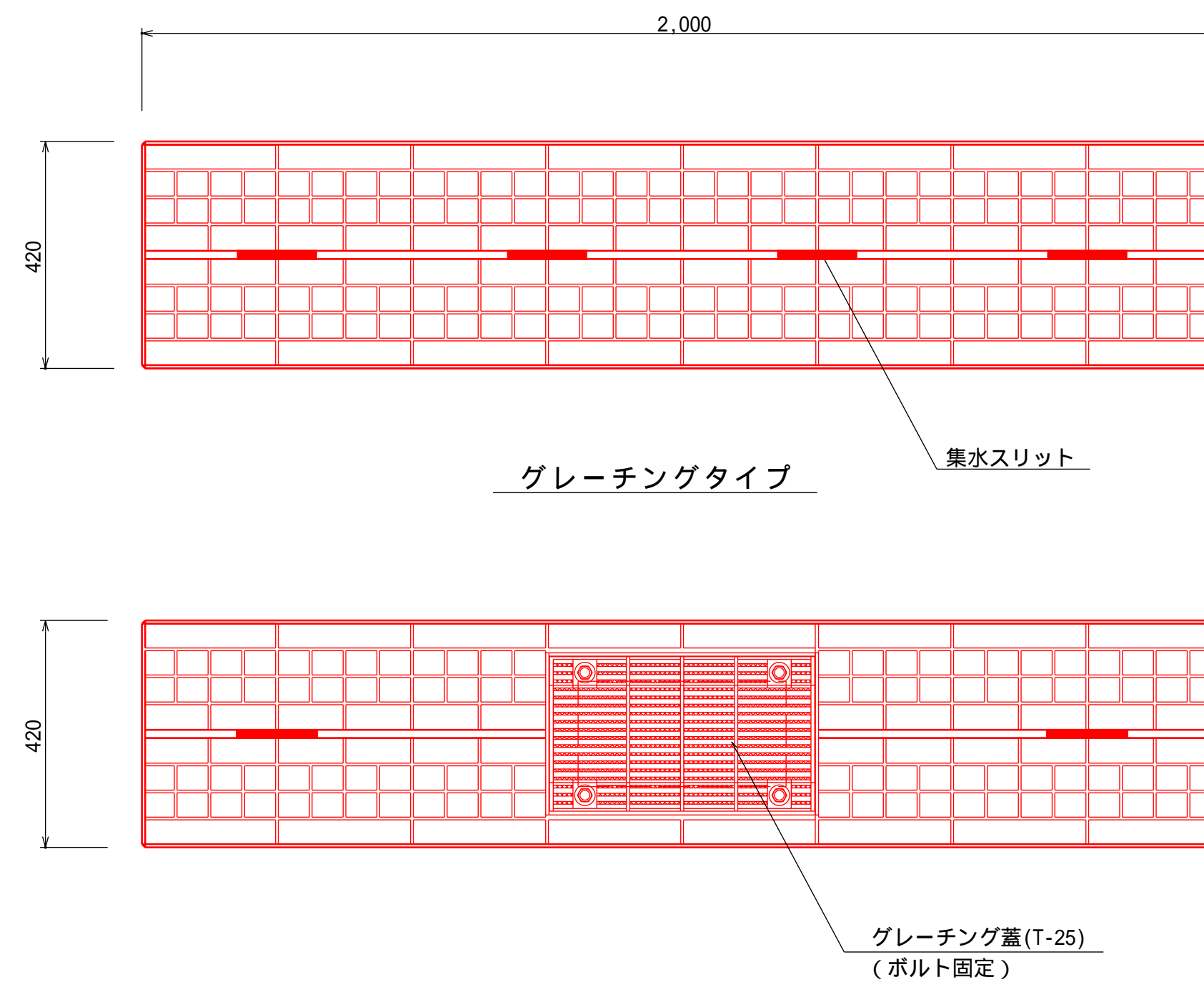
小構造物構造図

管渠型側溝 S=1 : 10

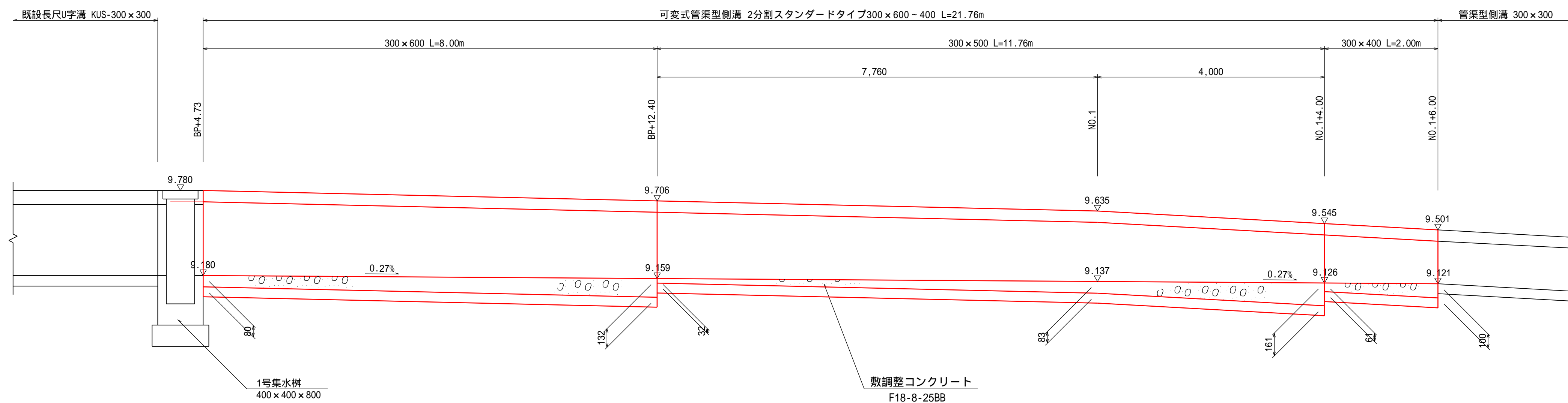


平面图

スタンダードタイプ



左側側溝展開図 $V=1:20$ $H=1:50$



材 料 表

名 称	種 別	数 量
敷調整コンクリート	$(0.087+0.132) / 2 \times 0.30 \times 8.00$	
	$+ (0.032+0.083) / 2 \times 0.30 \times 7.76$	
	$+ (0.083+0.161) / 2 \times 0.30 \times 4.00$	
	$+ (0.061+0.100) / 2 \times 0.30 \times 2.00 = 0.59$	0.60 m3

材 料 表	
1	1
2	2
3	3
4	4
5	5
6	6
7	7
8	8
9	9
10	10
11	11
12	12
13	13
14	14
15	15
16	16
17	17
18	18
19	19
20	20
21	21
22	22
23	23
24	24
25	25
26	26
27	27
28	28
29	29
30	30
31	31
32	32
33	33
34	34
35	35
36	36
37	37
38	38
39	39
40	40
41	41
42	42
43	43
44	44
45	45
46	46
47	47
48	48
49	49
50	50
51	51
52	52
53	53
54	54
55	55
56	56
57	57
58	58
59	59
60	60
61	61
62	62
63	63
64	64
65	65
66	66
67	67
68	68
69	69
70	70
71	71
72	72
73	73
74	74
75	75
76	76
77	77
78	78
79	79
80	80
81	81
82	82
83	83
84	84
85	85
86	86
87	87
88	88
89	89
90	90
91	91
92	92
93	93
94	94
95	95
96	96
97	97
98	98
99	99
100	100

名 称	種 別	数 量
管 渠 型 側 溝	スタンダードタイプ300×300 L=2000 W=510kg	5.00 本
基 礎 砕 石	RB-40 t=100 0.62×10.0	6.20 m3

材 料 表	
1	...
2	...
3	...
4	...
5	...
6	...
7	...
8	...
9	...
10	...
11	...
12	...
13	...
14	...
15	...
16	...
17	...
18	...
19	...
20	...
21	...
22	...
23	...
24	...
25	...
26	...
27	...
28	...
29	...
30	...
31	...
32	...
33	...
34	...
35	...
36	...
37	...
38	...
39	...
40	...
41	...
42	...
43	...
44	...
45	...
46	...
47	...
48	...
49	...
50	...
51	...
52	...
53	...
54	...
55	...
56	...
57	...
58	...
59	...
60	...
61	...
62	...
63	...
64	...
65	...
66	...
67	...
68	...
69	...
70	...
71	...
72	...
73	...
74	...
75	...
76	...
77	...
78	...
79	...
80	...
81	...
82	...
83	...
84	...
85	...
86	...
87	...
88	...
89	...
90	...
91	...
92	...
93	...
94	...
95	...
96	...
97	...
98	...
99	...
100	...

名 称	種 別	数 量
管渠型側溝	グレーチングタイプ300×300 L=2000 W=484kg	5.00 本
基礎碎石	RB-40 t=100 0.62×10.0	6.20 m3

材 料 表	
1	1
2	2
3	3
4	4
5	5
6	6
7	7
8	8
9	9
10	10
11	11
12	12
13	13
14	14
15	15
16	16
17	17
18	18
19	19
20	20
21	21
22	22
23	23
24	24
25	25
26	26
27	27
28	28
29	29
30	30
31	31
32	32
33	33
34	34
35	35
36	36
37	37
38	38
39	39
40	40
41	41
42	42
43	43
44	44
45	45
46	46
47	47
48	48
49	49
50	50
51	51
52	52
53	53
54	54
55	55
56	56
57	57
58	58
59	59
60	60
61	61
62	62
63	63
64	64
65	65
66	66
67	67
68	68
69	69
70	70
71	71
72	72
73	73
74	74
75	75
76	76
77	77
78	78
79	79
80	80
81	81
82	82
83	83
84	84
85	85
86	86
87	87
88	88
89	89
90	90
91	91
92	92
93	93
94	94
95	95
96	96
97	97
98	98
99	99
100	100

名 称	種 別	数 量
管 渠 側 溝	スタンダードタイプ300×400 L=2000 W=565kg	5.00 本
基 礎 砕 石	RB-40 t=100 0.62×10.0	6.20 m3

材 料 表	
1	...
2	...
3	...
4	...
5	...
6	...
7	...
8	...
9	...
10	...
11	...
12	...
13	...
14	...
15	...
16	...
17	...
18	...
19	...
20	...
21	...
22	...
23	...
24	...
25	...
26	...
27	...
28	...
29	...
30	...
31	...
32	...
33	...
34	...
35	...
36	...
37	...
38	...
39	...
40	...
41	...
42	...
43	...
44	...
45	...
46	...
47	...
48	...
49	...
50	...
51	...
52	...
53	...
54	...
55	...
56	...
57	...
58	...
59	...
60	...
61	...
62	...
63	...
64	...
65	...
66	...
67	...
68	...
69	...
70	...
71	...
72	...
73	...
74	...
75	...
76	...
77	...
78	...
79	...
80	...
81	...
82	...
83	...
84	...
85	...
86	...
87	...
88	...
89	...
90	...
91	...
92	...
93	...
94	...
95	...
96	...
97	...
98	...
99	...
100	...

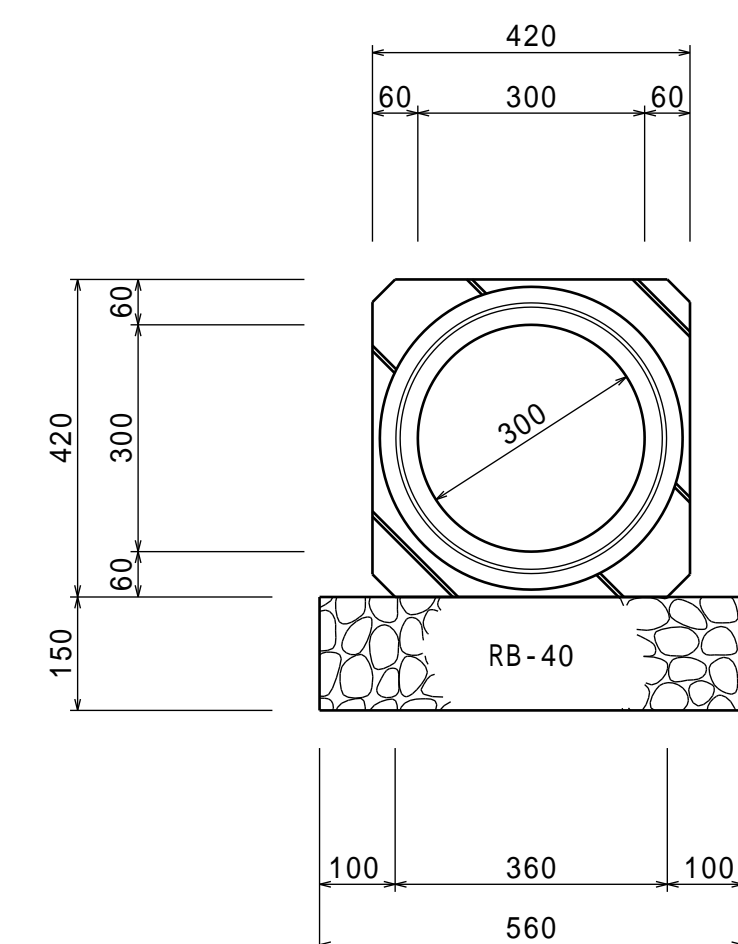
名 称	種 別	数 量
管 渠 型 側 溝	2分割スタンダードタイプ300×500 L=2000 W=623kg	5.00 本
基 礎 砕 石	RB-40 t=100 0.62×10.0	6.20 m3

材 料 表

名 称	種 別	数 量
管 渠 型 側 溝	2分割スタンダードタイプ300×600 L=2000 W=681kg	5.00 本
基 礎 砕 石	RB-40 t=100 0.62×10.0	6.20 m3

ヒューム管（遠心成形型） S=1 : 10

360° 固定基礎タイプ
300



材 料 表

名 称	種 別	数 量
ヒューム管(速心成型)	360°固定基礎タイプ300×2400 W=610kg	4.17 個
基礎砕石	t=150 0.56×10.0	5.60 m ²

施工年度	令和 7 年度
工事名	7市単維持 市道（桜）2086号線排水整備工事
路線名	市道（桜）2086号線
工事箇所	稲敷市 柏木 地内
図面種別	構 造 図
縮 尺	1 : 100
図面番号	全 10 葉の内 5 号 （ 1 / 1 ）
内容表示	～