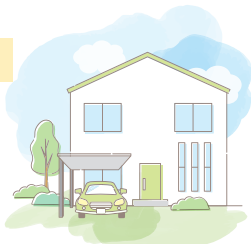


マイホーム取得補助

マイホーム取得の補助で、子どもを
安心し生み育てられる環境や
家族の絆づくりを支援します！



世帯の種別	補助金の額
40 歳未満の夫婦	20 万円
40 歳未満＋未就学児あり	60 万円
40 歳未満の夫婦＋市外からの転入	60 万円
40 歳未満＋未就学児あり＋市外からの転入	100 万円
40 歳未満＋未就学児あり＋祖父母が市内在住	100 万円
40 歳未満＋未就学児あり ＋市外からの転入＋祖父母が市内在住	140 万円

検定料補助



小中学生の
各種検定の検定料を
市が全額補助します！
(それぞれ年2回まで)

対象となる検定

- ・英検（実用英語技能検定）
- ・漢検（日本漢字能力検定）
- ・数検（実用数学技能検定）
- ・TOEIC



稲敷市は

子育て・移住・定住をサポート！

自然とともに豊かさと
幸せを実感できるまち

Check /



稲敷市の子育て・移住・定住
サポートの詳細は…



子どもの遊び場がたくさん！！

和田公園

霞ヶ浦を眺望できる浮島和田岬に位置しており、春
には「稲敷チューリップまつり」が開催されます。



稲敷市リバーサイド公園

たくさんの遊具、芝生広場、散策路があり、
「かぼちゃ公園」と呼ばれています。

そのほかの公園はこちら →



各制度は令和7年度の金額等となります。適宜見直しが行われます。

対象となる方は条件がありますので、詳しくはお気軽にお問い合わせください！

稲敷市市長公室 政策企画課

TEL：029-892-2000



ALT増員による英語教育強化

幼稚園・こども園・小中学校
への外国語指導助手（ALT）の
配置を強化

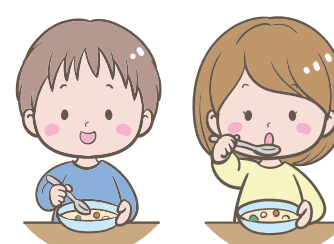
9人 → 14人



給食費無料

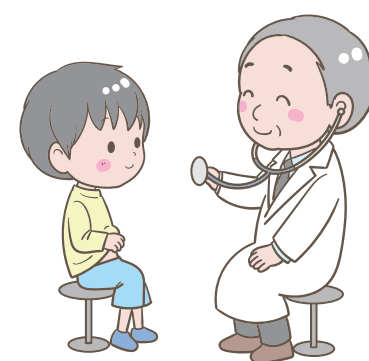
市内小中学校に通う
児童・生徒の給食費

→ 0円



医療費助成

子どもの医療費を0歳から
18歳まで助成



市内でのマイホーム取得を支援

若年夫婦世帯や若年子育て世帯の市内での
新築住宅取得を支援

最大

→ 140万円



市内での創業を支援

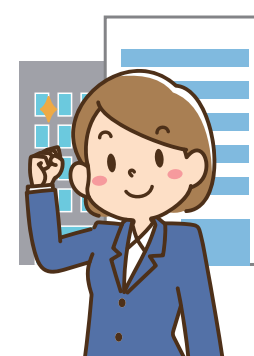
UIターン等により市内で創業等する方を
補助

最大

→ 90万円

マイホームを取得して
起業すると

最大230万円



妊娠・出産をサポート

妊婦の方への支援給付

妊娠時 1回目 保健師との面談後 → **5万円**
出産後 2回目 赤ちゃん訪問時の面談後 → **5万円**

不妊治療費（先進医療）助成

医療保険適用の生殖補助医療と併せて先進医療の不妊治療を受けた方に助成
 上限 → **10万円**（先進医療費分）

不育症検査・治療費助成

不育症の検査・治療を受けた方に助成
 上限 → **5万円**

母子防災セット贈呈

災害時の母子に必要なものを備えたセットを贈呈



個別のマタニティ相談に対応
 妊娠期の医療費助成
 妊婦健診 **14** 回分を助成
 妊婦歯科健診 **1** 回分を助成
 産婦健診 **2** 回分を助成
 産後ケア利用料助成
 妊産婦ヘタクシー助成券を交付



学校生活・教育をサポート

英語教育の強化・充実

英検とTOEICの検定料を全額補助（それぞれ年2回まで）
 民間学習塾の講師による英検対策講座を実施 【市独自】



航空業界学習支援

小学校6年生全員を対象に成田国際空港の見学・フライト体験を実施



稲敷市は成田国際空港まで30分
 英語教育の強化と空港との関係強化に取り組んでいます！

中学校入学・卒業後の準備を応援

中学校入学のお祝いとして商品券を贈呈 → **2万円**

中学校卒業のお祝いとして商品券を贈呈 → **2万円**

小学生 小学校6年生まで放課後児童クラブへ入所可能

小中学生 給食費は無料で地元産米を常時使用
 1人1台タブレット端末を無償貸与
 遠距離通学のバス利用は無料
 全小中学校校舎にエアコンを完備

高校生以上 企業と学生との就職マッチングを強化
 まずは市内高校との連携スタート
 大学生等への無利子での奨学金貸与（一部免除制度あり）

育児をサポート

3歳～5歳の保育料は無料
 延長保育・預かり保育・一時預かり制度もあり



稲敷市は
 待機児童 **0** 人

出生後3か月にブックスタートとして絵本 **2** 冊贈呈
 1歳半にセカンドブックとして絵本 **2** 冊贈呈
 乳児健診費用 **3** 回分を助成
 2歳児歯科健診 **1** 回分を助成
 小学校入学お祝いとして商品券を贈呈 → **2万円**

稲敷市の 移住・定住・子育て サポート制度



結婚生活・暮らしをサポート

新婚世帯の新居・引っ越し費用を補助

夫婦ともに29歳以下の新婚世帯
 最大 → **60万円**

上記以外の夫婦ともに39歳以下の新婚世帯
 最大 → **30万円**



住宅のリフォーム費用助成

空き家バンクに登録された物件を購入しリフォームをした場合
 最大 → **50万円**

現在住んでいる住宅に市内施工業者によるリフォームをした場合
 最大 → **10万円**

最大 → **10万円**

三世代同居・近居リフォーム資金補助

若年子育て世帯が市内で三世代同居や近居をするため住宅改修する場合
 最大 → **50万円**



出会いサポート・カップリングパーティー等の婚活支援
 国民健康保険加入者の人間ドック受診料金を2万5千円助成

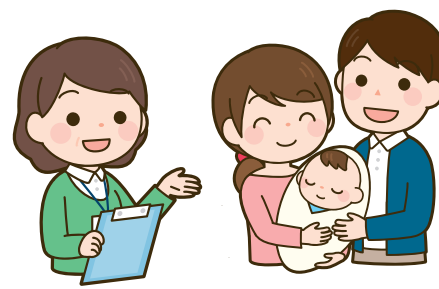
子育て相談おまかせ！ 子育て支援センター



子育て支援コンシェルジュによる子育て支援サービスの利用相談や情報提供



子育て支援センターで親子交流・子育て相談を実施



「子育てひろば」を開き子育て相談を実施