

いなしき 社協だより

令和8年
3月号
No.34

▲このマークは社会福祉協議会の「社」を図案化し「手を取りあって明るいあわせな社会を建設する姿」を表現しています

社協とは**社会福祉協議会**の略称です。

●寄付金・物品寄付のご報告（敬称略・順不同 令和7年4月1日から令和8年2月28日）
市民のみなさまからの善意（金銭、物品などのご芳志）は市内の地域福祉推進及び施設への『善意のかけ橋』となって事業を展開しています。ご協力をいただき、ありがとうございました。



稲敷市商工会 様



稲敷市農業委員会 様



(株)ダイナム 様



稲旧チャリミーティング 様



退職公務員稲敷支部江戸崎支班 様



K T 様

【寄付金】

- ・ともしびサークル ・年金受給者桜川親睦会
- ・稲敷市農家生活研究会 ・稲敷市商工会
- ・稲敷市農家生活研究連絡会
- ・稲敷市民生委員児童委員協議会互助会
- ・稲敷市農業委員会
- ・K T
- ・稲旧チャリミーティング

【物 品】

- 常陽ボランティアクラブ（ポータブル電源・ソーラーパネル・タオル）
- (株)ダイナム（菓子類・食品 129点）
- 退職公務員会稲敷支部江戸崎班（タオル・ティッシュ・マスク他）
- 退職公務員会稲敷支部東班（食品）
- 退職公務員連盟新利根班（タオル他）
- 株式会社いずみや（玄米 120kg）
- 匿名 6件（紙おむつ・衣料品・台所用品他）

●もくじ●

令和7年度会費報告・善意銀行のご協力	2
ハートピア大直売会の報告	3
いなすけクッキーリニューアル	4
成年後見サポートセンター・フードバンク・学生服リサイクル	5
職員募集	6

社協会費は上記の様な幅広い地域福祉事業を実施するために活用されています。



発行元：稲敷市社会福祉協議会 稲敷市江戸崎甲 1992
電 話：029-892-5711 FAX 029-892-5922

この広報誌は皆さまからご協力頂いた社協会費により発行しています。

令和7年度稲敷市社会福祉協議会会費報告

皆様からいただきました社会福祉協議会会費は、住み慣れた地域社会の中で、生涯にわたって安心して生活できる「安心して暮らせる やさしいまち 稲敷」の実現を目指し、高齢者福祉や障がい者福祉、ボランティア活動の推進など、幅広い地域福祉事業を実施するために活用させていただきます。

年度も皆様の福祉事業へのご理解・ご協力及び、行政区長をはじめ役員の方々のご支援・ご協力ありがとうございました。

令和8年2月28日現在

◆ 一般会費 ◆		◆ 特別会員 ◆	
江戸崎地区……2,145 世帯	1,070,400 円	一般社団法人 みらい	10,000 円
新利根地区……1,767 世帯	883,250 円	(有) 東関東サービス	10,000 円
桜川地区……1,210 世帯	605,000 円		
東地区……1,959 世帯	979,500 円		
会費総額 7,083 件		3,558,150 円	

ありがとうございました



善意銀行にご協力をお願いします

稲敷市社会福祉協議会では、寄付金や物品、使用済切手など、市民の皆様よりご寄付を受付けております。

市民のみなさまから集められた使用済み切手・使用済み磁気カードは茨城県社会福祉協議会に送付し、専門業者などに買い取ってもらい換金されたのち、茨城県内の福祉活動支援のために役立てられます。

<使用済切手の収集について>

- ①切手の周囲を 5mm～10mmの余白を取って台紙ごと切り取ってください。
- ②消印がはっきり残っている場合は、消印ごと切り取ってください。



●使用済み切手・使用済み磁気カード寄付のご協力

(敬称略・順不同 令和7年4月1日から令和8年2月28日)

お寄せいただいたご芳志に深く感謝を申し上げ、今後ともあたたかいお力添えをお願い申し上げます。

木村正義 大和スレート(有) 藤枝美装 新利根児童クラブ 朗読の会ひばり
有坂勝芳 篠田光男 ひまわり会 姥貝守 田宿ハッピー会 稲敷市役所 匿名17件

ハートピアいなしきご寄付の報告(敬称略・順不同)

ハートピアいなしきにて、市民の皆様よりご寄付をいただきました。皆様のご厚意に感謝申し上げます。

寄附金

- ・トンボサークル
- ・水口輝喜
- ・稲敷更生保護女性の会

物品

- ・匿名2名(自主制作ほか)

いただきました寄付金は、イベントやお楽しみ会などで使用させております。

稲敷市障がい者センター ハートピアいなしき 大直売会の報告

11月2日(日)に開催した「大直売会」は、スタッフ含め約400人が集まる賑やかな一日となりました。開始早々から多くの方に足を運んでいただき、1時間以上じっくりと滞在される方も多く見受けられました。今回の売上金は、利用者の皆さんの工賃やイベント費用として活用させていただきます。温かいご支援をありがとうございました。



いなすけクッキー リニューアル



いなすけクッキー

1枚 **150**円

3枚セット **400**円



いなすけ
稲敷 いなすけ



牛乳パック椅子
700円～2500円

人気のロングセラー商品



お祭りポーチ
1200円

裏地のついた豪敵なポーチ



手差し (ロング)
300円

農作業の必需品



手作りバック
500円～

お気に入りが見つかるかも



売り上げは利用者さんの工賃になります。
商品の購入やお問い合わせは

こちらまで **連絡先 0299-79-3737**

☆ 稲敷市成年後見サポートセンター ☆

社会福祉協議会（稲敷市江戸崎福祉センター）では、認知症や知的障がい・精神障がいから判断能力が不十分な方々の支援に関わる相談や事務手続きなどのお手伝いを行なっています。身寄りのない方や高齢者世帯、障がいを抱えている世帯の方で、不安を感じている又は困っている方、

まずは **029-892-5711** へご連絡ください。

「もったいない」を「ありがとう」へ

～きずなBOXに食品提供のご協力をお願いします～

社会福祉協議会では、NPO法人フードバンク茨城と連携して、食の支援を行っております。「きずなBOX」（食品収集箱）にご提供して頂いた食品は、市内の生活にお困りの方へお渡しさせて頂いております。ご家庭に眠っている食品がございましたら、ご協力をお願い致します。

●きずなBOX （食料収集箱）設置場所

- ・稲敷市役所玄関
- ・稲敷市社会福祉協議会
（稲敷市江戸崎福祉センター）

●対象となる食品

- ・賞味期限が2ヵ月以上ある未開封、常温で保存可能な食品が対象です。
- ・缶詰、お米、インスタント麺、レトルト食品、乾麺など



～まだ着られる制服や体操着をお預かりします!!～

（学生服リサイクル事業）

- ・多くの子育て世帯にとって、進学に際し制服購入は大きな出費となります。
- ・卒業して不要となった制服が処分されてしまうのは「もったいない」ことです。
- ・社会福祉協議会では、子育て世帯の負担軽減、そして資源の有効・循環利用を推進することを目的として、「譲っていただける方」から「譲って欲しい方」への橋渡しをする取り組みをしています。

※洗濯やクリーニング済の物で、名前のタグ等は可能な限り取ってからお持ちいただくようご協力下さい。

【回収対象】 江戸崎総合高校の制服及びジャージ

【回収窓口】 稲敷市社会福祉協議会 受付：平日 8：30～17：15
稲敷市江戸崎甲 1992 江戸崎福祉センター内
電話：029 (892) 5711

※譲って欲しい方は、社会福祉協議会までお問合せ下さい。
数に限りがある事や、サイズ等希望に添えない場合がございます。



稲敷市社会福祉協議会職員募集

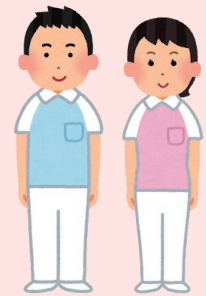
正職員：介護支援専門員

勤務内容：介護支援専門員業務
採用時期：随時
勤務場所：稲敷市社会福祉協議会（稲敷市江戸崎甲 1992）
勤務時間：8時30分～17時15分
基本給：200,000円～220,000円
定年：65歳（再雇用70歳まで）
資格：介護支援専門員



正職員：介護福祉士（訪問介護事業サービス提供責任者）

勤務内容：在宅の要介護者への生活支援・身体介護・通院等乗降介助
採用時期：随時
勤務場所：稲敷市社会福祉協議会（稲敷市江戸崎甲 1992）
勤務時間：8時30分～17時15分
基本給：200,000円～220,000円
定年：65歳（再雇用70歳まで）
資格：介護福祉士・介護職員初任者研修終了以上



非常勤職員

勤務内容：日常生活自立支援事業に関する補助事務
採用時期：随時
勤務場所：稲敷市社会福祉協議会（稲敷市江戸崎甲 1992）
勤務時間：週3日程度（半日）
基本給：1,074円
定年：65歳（再雇用70歳まで）
資格：簡単なパソコン操作ができる方



問い合わせ先

社会福祉法人 稲敷市社会福祉協議会（〒300-0504 稲敷市江戸崎甲 1992）
電話番号：029-892-5711
担当：山崎・柳町