

# 委託業務 概要書

市長	副市長	総務部長	部長	企画監	課長	課長補佐	係長	審査	設計	係員
/				/						
執行年度	令和8年度									
業務名	令和8年度新利根総合運動公園緑地等維持管理業務委託 起工設計書									
工事場所	新利根総合運動公園内 稲敷市伊佐津地内									
施工方法	請負					原契約年月日 令和 年 月 日				
履行期間	契約締結の翌日 から 令和 9 年 3 月 19 日 日間									
請負人										
費目	起工	第1回変更	増減(△)	変更請負に付する業務価格 =変更積算業務価格×請負比率						
起工額	円			請負比率= $\frac{\text{起工時の請負決定額}}{\text{起工時積算額}}$ (小数第7位切り捨て6位止め)						
請負に附する額 又は請負額	円									
業務価格	円			変更積算業務価格 円						
測量試験費 又は工事雑費										
消費税相当額	円			請負比率						
請負決定額				変更業務価格 円						
業務概要										
内容				数量						
令和8年度新利根総合運動公園緑地等維持管理業務委託 一式										
変更理由	-----									
	-----									
	-----									

# 令和8年度新利根総合運動公園緑地等維持管理業務委託仕様書

## 1. 目的

新利根総合運動公園を運営するにあたり、良好な環境を保持するため、緑地等の維持管理を委託する。

## 2. 名称及び場所

新利根総合運動公園内  
稲敷市伊佐津地内

## 3. 施設規模

緑地面積 8,000m<sup>2</sup>

## 4. 委託期間

契約締結の翌日から令和9年3月19日

## 5. 休業日

- ①年未年始
- ②毎週月曜日（月曜日が国民の祝日の場合はその翌日）
- ③臨時休業日

## 6. 業務内容

- ①生垣・低木剪定・刈込 2回
- ②植木消毒 1式
- ③ヒマラヤシーダ剪定 1式
- ④施肥 1式
- ⑤園内巡視点検 6回
- ⑥桜木殺虫剤散布 1式
- ⑦高木剪定（高所作業車） 2回
- ⑧処分費 1式

## 7. 共通仕様

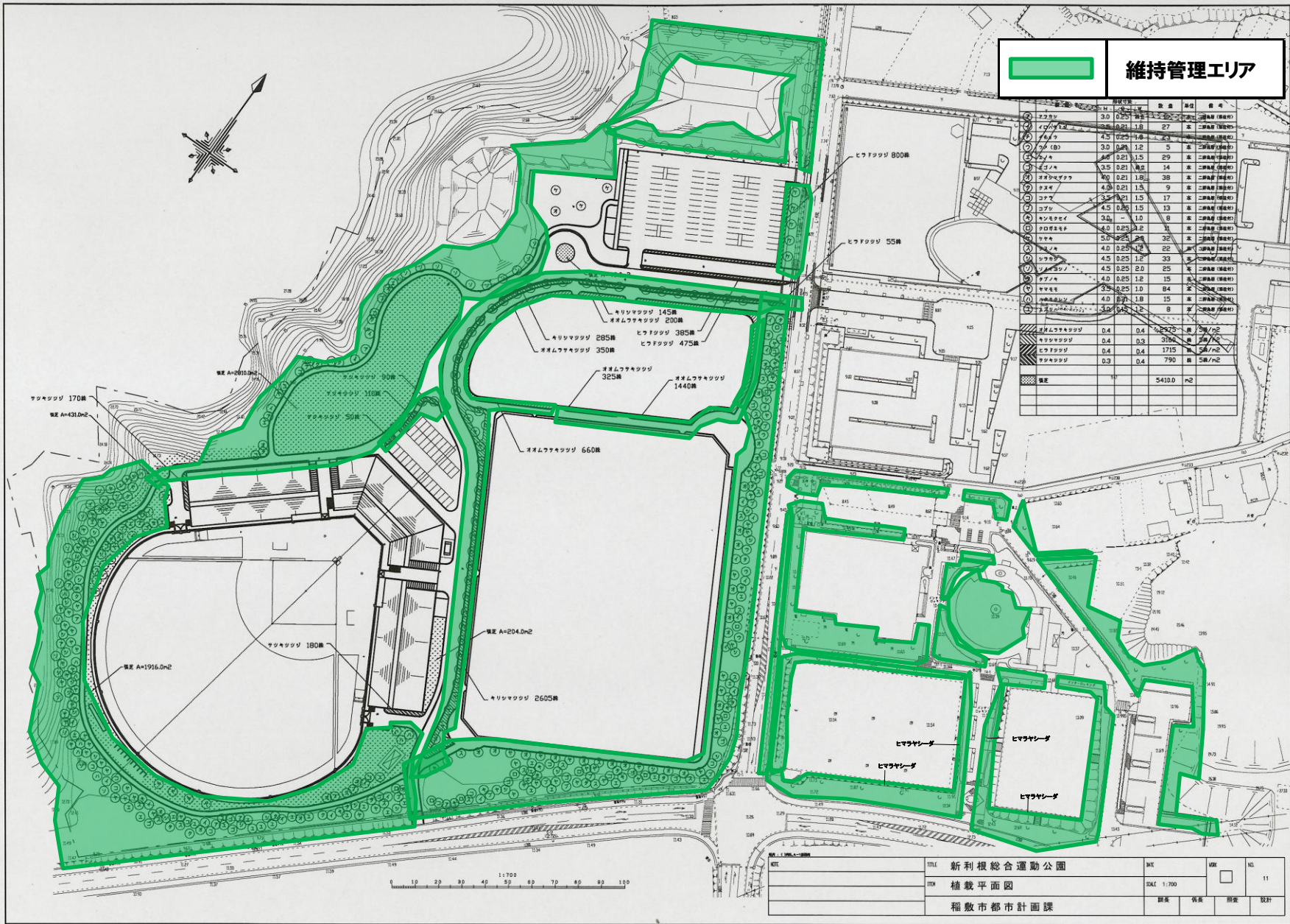
- (1) 本業務を円滑に履行するため、各業務に業務責任者を配置すること。業務責任者は、その業務遂行上常に委託者の監督員との連絡を緊密にし、必要な連絡報告を行う。
- (2) 業務の遂行にあたっては関係法令を遵守し、施設の安全と良好な環境の保持に努めること。
- (3) 業務実施に伴う業務記録を作成し、必要に応じて委託者に提出する。
- (4) この仕様書は本委託業務の大綱であり、現場の状況等に応じ記載されていない事項についても誠意を持ってそれにあたること。
- (5) 業務内訳書に明記の無い場合、疑義を生じた場合、及び現場の収まりなどの関係で業務内訳書による事が困難不都合な場合には、監督員との協議のうえ実施する。

## 8. その他

- (1) 積算にあたっては、現場精査のうえ適切な算出をすること。
- (2) 委託料については、年間の委託業務終了後支払うこととする。

## 令和8年度新利根総合運動公園緑地等維持管理業務内訳書

摘 要	数 量	単 位	単 価	金 額	備 考
生垣・低木剪定・苅込	2	回			5月から翌年3月19日までの間
植木消毒	1	式			夏季
ヒマラヤシーダ剪定	1	式			夏季
施肥	1	式			翌年1月～2月の間
園内巡視点検	6	回			年6回
桜木殺虫剤散布	1	式			夏季
高木剪定(高所作業車)	2	回			夏季・冬季
処分費	1	式			5月から翌年3月19日までの間
諸経費	1	式			
小計					
消費税 10%					
合計					



**維持管理エリア**

植栽名	規格	数量	単位	備考
① アサギ	3.0 0.21 1.0	27	本	二階建(植栽)
② アサギ	4.5 0.25 1.0	23	本	二階建(植栽)
③ アサギ	3.0 0.21 1.2	5	本	二階建(植栽)
④ アサギ	4.0 0.21 1.5	29	本	二階建(植栽)
⑤ アサギ	3.5 0.21 1.0	14	本	二階建(植栽)
⑥ オオシロヤナギ	4.0 0.21 1.0	38	本	二階建(植栽)
⑦ アサギ	4.0 0.21 1.5	9	本	二階建(植栽)
⑧ アサギ	3.5 0.21 1.5	17	本	二階建(植栽)
⑨ アサギ	4.5 0.25 1.5	13	本	二階建(植栽)
⑩ キンモクセイ	3.0 - 1.0	8	本	二階建(植栽)
⑪ アサギ	4.0 0.21 1.2	11	本	二階建(植栽)
⑫ アサギ	5.0 0.25 2.0	32	本	二階建(植栽)
⑬ アサギ	4.0 0.25 1.2	22	本	二階建(植栽)
⑭ アサギ	4.5 0.25 1.2	33	本	二階建(植栽)
⑮ アサギ	4.5 0.25 2.0	25	本	二階建(植栽)
⑯ アサギ	4.0 0.25 1.2	15	本	二階建(植栽)
⑰ アサギ	3.5 0.25 1.0	84	本	二階建(植栽)
⑱ アサギ	4.0 0.21 1.8	15	本	二階建(植栽)
⑲ アサギ	3.0 0.21 1.2	8	本	二階建(植栽)
⑳ アサギ	0.4	0.4	株	1/2
㉑ アサギ	0.4	0.3	株	1/2
㉒ アサギ	0.4	0.4	株	1/2
㉓ アサギ	0.3	0.4	株	1/2
計		5410.0	m <sup>2</sup>	

新利根総合運動公園 植栽平面図 稲敷市都市計画課	縮尺 1:700 図例 製図 保線 調査 設計	図番 11
--------------------------------	--	-------