

委託概要書

市長	副市長	総務部長	室長	企画監	課長	課長補佐	課員	審査	設計		
執行年度	令和8年度										
委託業務名	令和8年度 稲敷市役所本庁舎 建築物防火設備定期点検業務委託							設計種別			
								(実施) ・ 変更			
履行場所	稲敷市役所 (稲敷市犬塚1570番地1)										
業務内容	委託			原契約年月日			年 月 日				
履行期間	契約締結の翌日 から 令和8年12月28日まで										
請負人 又は 受託者											
費目	起工	第1回変更	増減(△)								
起工額	円	円			変更請負に付する業務価格 =変更積算業務価格×請負比率 請負比率: $\frac{\text{起工(前回変更)時の請負決定額}}{\text{起工(前回変更)時の積算額}}$ (小数第7位切り捨て6位止め)						
請負(委託)に付する額	円	円	円								
業務価格	円	円	円		変更積算業務価格 円						
消費税相当額	円	円	円								
請負(委託)決定額	円	円	円		請負比率						
					変更業務価格 円						
業務概要											
内 容			規格1	数量1	単位1	規格2	数量2	単位2	規格3	数量3	単位3
防火扉設備法定検査				13.0	箇所						
防火シャッター設備法定検査				21.0	箇所						
耐火クロススクリーン設備法定検査				4.0	箇所						
変更理由											

令和8年度 稲敷市役所本庁舎 建築物防火設備定期点検業務委託 仕様書

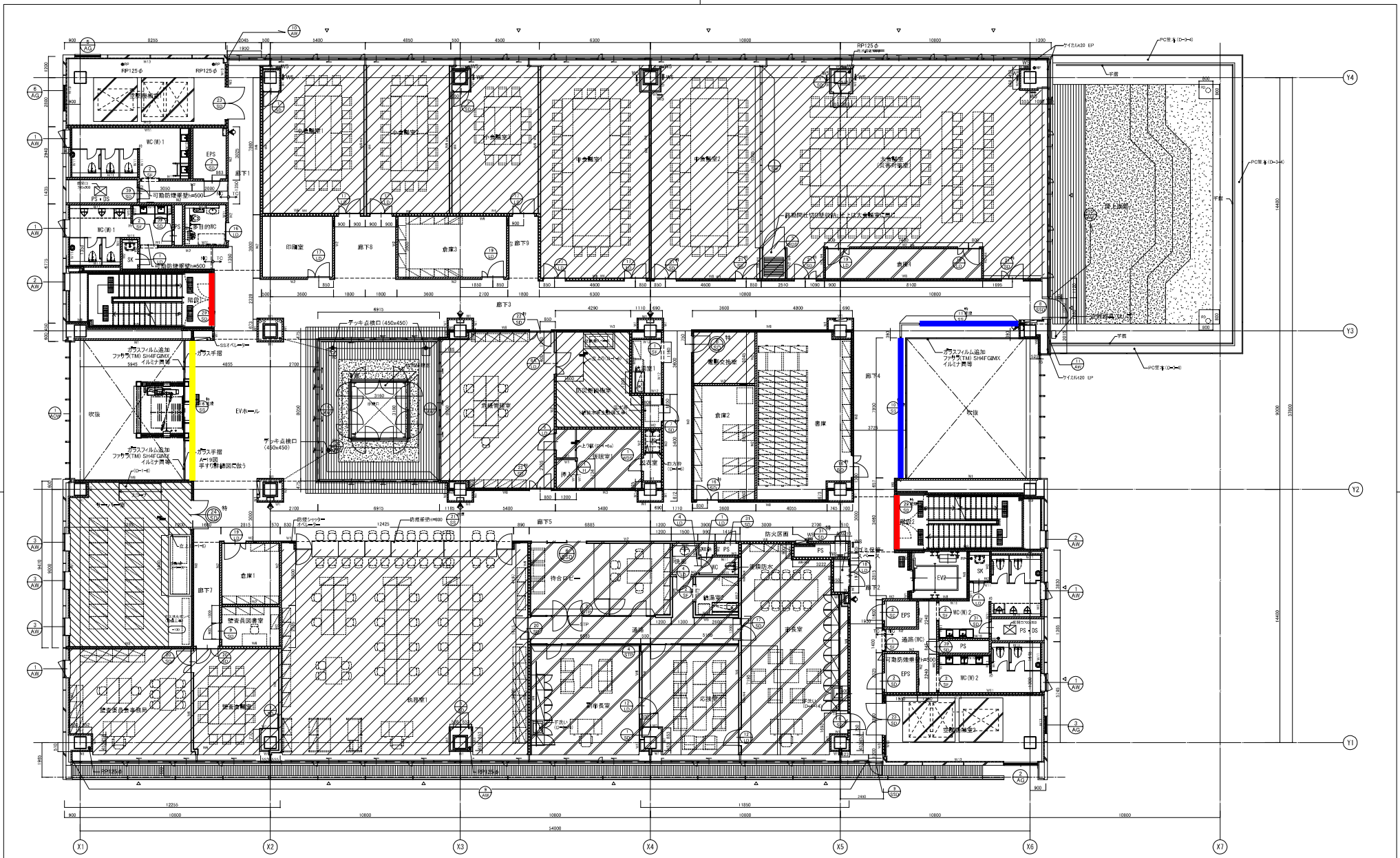
1. 業務名 : 令和8年度 稲敷市役所本庁舎 建築物防火設備定期点検業務委託
2. 場所 : 稲敷市犬塚1570番地1
稲敷市役所 本庁舎
鉄骨造 ・ 一部RC造 5階建
延べ床面積 9241.50㎡
3. 内容 : (1)有資格者による建築基準法第12条第3項に基づく建築物の防火設備の
定期検査
(2)指定様式により報告書を2部作成(図面添付)し、茨城県県南県民センター内
建築指導課への提出及び受領
(3)調査報告書に基づく指摘事項一覧の作成
4. 履行期間 : 契約日の翌日から令和8年12月28日まで
(ただし、県建築指導課への書類提出期間は下記の日程とする。)
・令和8年7月1日から令和8年12月28日まで
5. 特記事項 : (1) 本調査の有資格者とは、1級建築士又は2級建築士、国土交通大臣が定める
有資格者(防火設備検査員)のいずれかの資格を持ったものとする。
(2) 本業務の点検内容は、「防火設備の定期検査報告における検査及び定期点検
における点検の項目、事項、方法及び結果の判定基準並びに検査結果票を定め
る件(平成28年5月2日国土交通省告示第723号)」および「防火設備定期検査業
務基準」(一般財団法人日本検知器防災協会発行)に基づき行うものとする。
(3) 点検対象装置は建築基準法第12条4項の内容に基づくものとし、施設におけ
る防火設備の設置数は別紙による。
(4) 受託者は業務を行うにあたり、「業務着手届」・「業務工程表」・「管理技術者及び
照査技術者選任通知書」(資格者証の写しも併せて提出)を業務着手前に提出し、
委託者の承諾を得るものとする。
(5) 指定様式は、茨城県建築指導課が指定する関係様式一式(付近見取り図を含
む)とし、ファイリングするものとする。
(6) 業務に必要となる図面・過年度の消防設備点検等の結果は、受託者に対し委託
者より貸与する。
(7) 円滑な業務を実施するため、事前に委託者と現地調査実施期間(日)、作業時間、
調査時の安全確保について十分協議すること。
(8) 業務実施にあたっては、担当者の指示に従い誠実に業務を遂行すること。
(9) 報告については、3ヶ月以内に検査した結果に基づいて行うものとする。

防火設備設置数

番号	防火設備	数 量	単 位
1	防火扉	13	箇所
2	防火シャッター	21	箇所
3	耐火クロススクリーン	4	箇所

令和8年度 稲敷市役所本庁舎 建築物防火設備定期点検業務委託 内訳書

番号	業 務	数 量	単 位	単 価	合 計 金 額	備 考
1	直接人件費		人日			
2	諸経費					
3	技術料等経費					
	小計					
	消費税	10	%			
	合計					



(凡例)

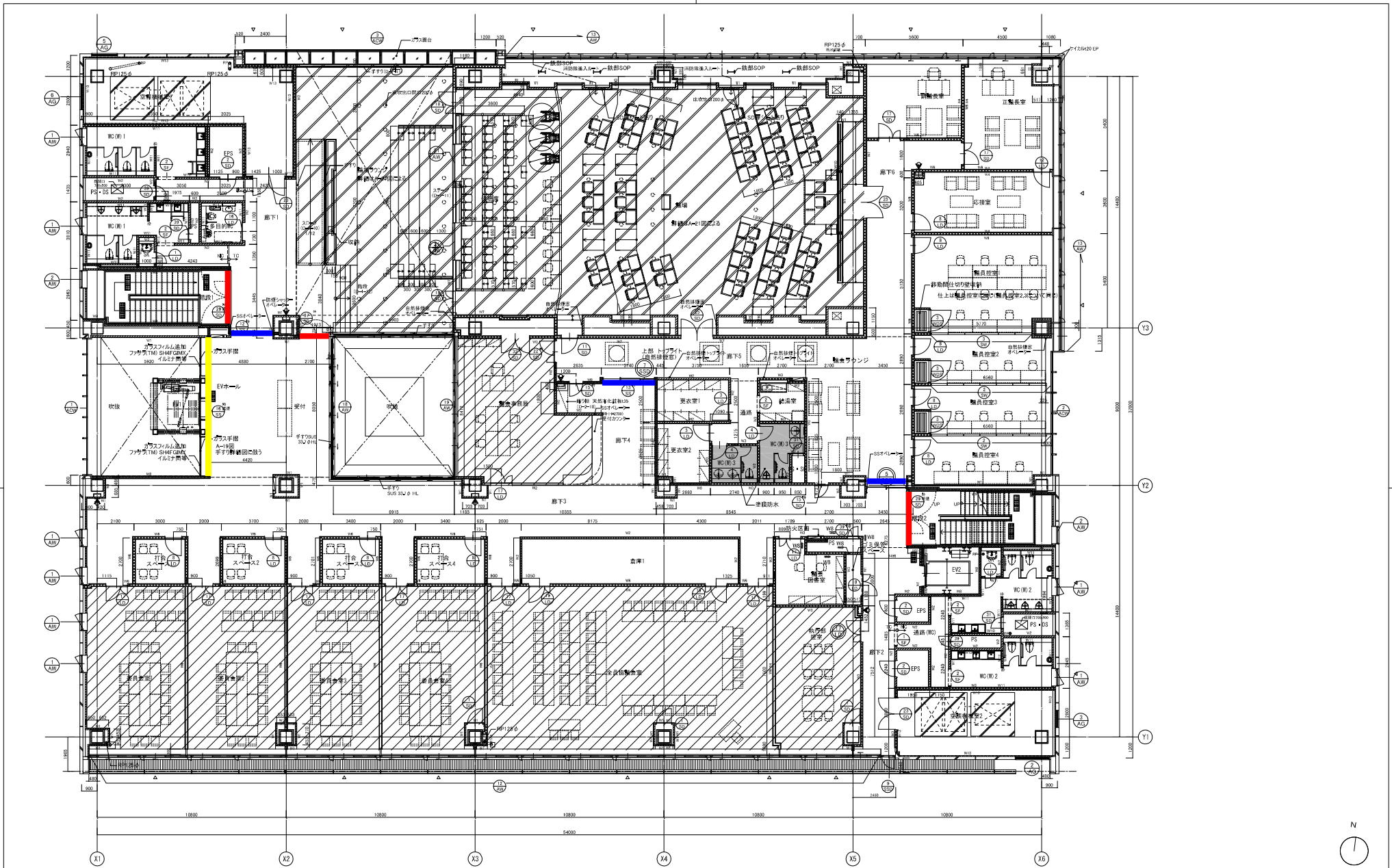
	RC壁		ALC壁		視覚障害者指字線 (D-2~4)		伸縮目地 (縦線面) (S-01~2)		とじ点検口 (D-2~4)		エレベーターシャフト		エレベーターシャフト
	LGS壁		壁障		水勾配を示す(特記なき限り1/100)		消火器BOX(埋込型) (D-2~3)		消火器BOX(壁型)		丸機 (D-2~3)		ガラス (内装部は取替可 (S-1~3) 安全ガラスを指す)
	LGS壁		床仕上げレベル(特記なき限りFL±0)		視覚障害者指字線(特記なき限り1/100)		エレベーターシャフト		とじ点検口 (特記なき限り2400)		エレベーターシャフト		エレベーターシャフト
	LGS壁		縦機基礎(天張:コンクリート直均し仕上)		消火器BOX(埋込型) (D-2~3)		エレベーターシャフト		とじ点検口 (特記なき限り2400)		エレベーターシャフト		エレベーターシャフト
	LGS壁		縦機基礎(天張:コンクリート直均し仕上)		消火器BOX(埋込型) (D-2~3)		エレベーターシャフト		とじ点検口 (特記なき限り2400)		エレベーターシャフト		エレベーターシャフト
	PC板		屋内消火栓 (D-2~3)		消火器BOX(埋込型) (D-2~3)		エレベーターシャフト		とじ点検口 (特記なき限り2400)		エレベーターシャフト		エレベーターシャフト
	ECP壁		壁障		消火器BOX(埋込型) (D-2~3)		エレベーターシャフト		とじ点検口 (特記なき限り2400)		エレベーターシャフト		エレベーターシャフト

稲敷市新庁舎建設工事

A 建築工事

07 3階平面図 1:100



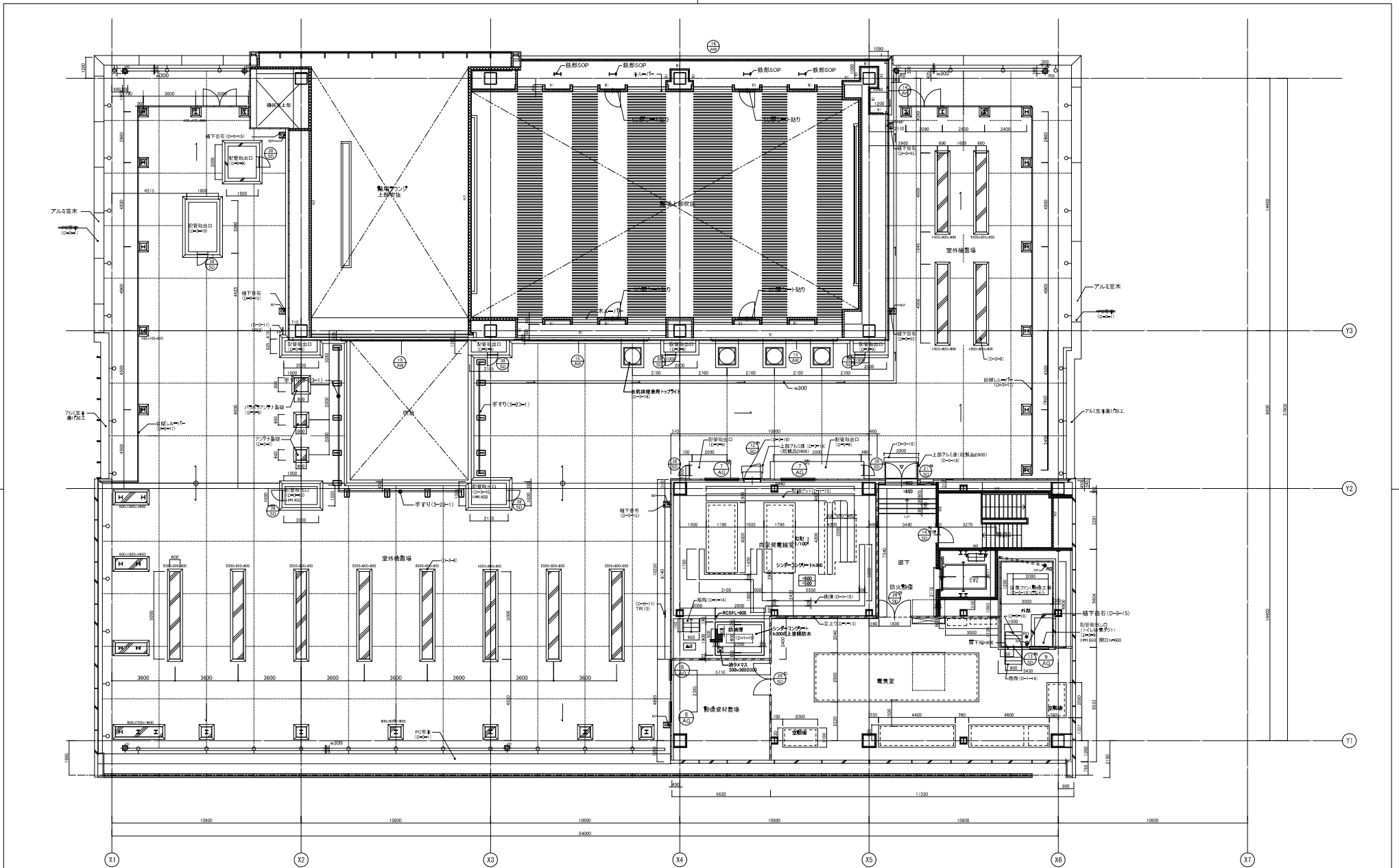


(凡例)

RC壁	ALC壁	視覚障害者用点字線 (D-2~4)	伸縮目地 (縦線画) (S-01~2)	といた検口 (D-2~4)	コナーガード (D-3~4)
LGS壁	WI 壁	水勾配を示す (特記なき限り1/100)	ブルーアクセフロア範囲 (H=100)	縦軸 (特記なき限り幅≦100とする)	鉄閉口 (貫通処理は数値工事)
LGS壁乾式1時間耐火間仕切 (2~3-1)	床仕上げ (特記なき限りFL±0)	消火器BOX (埋込型) (D-2~3)	ブルーアクセフロア範囲 (H=300)	開口 (特記なき限り幅≦100とする)	須防線非常着床入口代替窓
LGS壁乾式1時間耐火間仕切 (2~3-1)	機械基礎 (天盤:コンクリート直均し仕上) 特記なし (0.4444) ※外周部 (0.2)の場合は必ず「0.2」(天盤:機械基礎)と 記載してBSのみの取付位置と「BS」を記載する必要があります。	消火器BOX (置型)	転圧工費 (1000円/㎡) (H=100)	開口 (特記なき限り幅≦100とする)	須防線非常着床入口代替窓
PC板	屋内消火栓 (D-2~3)	丸機 (D-2~3)	床覆り範囲 (D-1~3)	開口 (特記なき限り幅≦100とする)	須防線非常着床入口代替窓
ECP壁		ラック (内装部は取付を必ず「0.1」(H=100)と必ず記載)	アスファルト防水範囲	開口 (特記なき限り幅≦2400) ST1,ASOP	須防線非常着床入口代替窓

稲敷市新庁舎建設工事

A	建築工事	
08	4層平面図	1:100



(凡例)

RC壁	ALC壁	振動障害者重点字線 (D-2-15)	押箱目地 (電線面) (S-01-2)	といた線口 (D-2-2)	コーナークラシ (D-2-4)
LGS壁	WI 壁種	水気配を示す (特記なき限り1/100)	ブルーアクセリア範囲 (H=100)	線種 (特記なき限り編組100φとする)	床開口 (貫通処理は設備工事)
LGS壁兼1時間耐火間仕切 (2-2-3-1)	床仕上げ (特記なき限りFL±0)	消火器BOX (埋込型) (D-2-3)	ブルーアクセリア範囲 (H=300)	開口部 (特記なき限り編組100φとする)	床開口 (貫通処理は設備工事)
LGS壁兼1時間耐火間仕切 (2-2-3-1)	機械基礎 (天吊:コンクリート直均し仕上) 特記なき限り (400x400) ※外周縁 (100x20)の境目を示す (2-2-2) (天吊:機械器具等) ※埋込型は天吊の位置を必ずしも示さず (埋込型は天吊の位置を必ずしも示さず)	消火器BOX (置型)	形式二重床 (特記なき限り100φ) (D-2-2)	開口部 (特記なき限り編組100φとする)	床開口 (貫通処理は設備工事)
PC板	屋内消火栓 (D-2-6)	丸窓 (D-2-5)	床板貫通範囲 (D-1-3)	開口部 (特記なき限り編組100φとする)	床開口 (貫通処理は設備工事)
ECP壁		ガラス (内装はガラスを示す) (D-1-10) 安全ガラスを示す	アスファルト防水範囲	開口部 (特記なき限り編組2400) ST1, S2OP	床開口 (貫通処理は設備工事)

稲敷市新庁舎建設工事

A 建築工事

09 5階平面図 1:100