

行 政

1. 歴代市長

代	氏名	就任年月日	退任年月日
初代	高城 功	平成17年 5月 1日	平成21年 4月30日
2代	田口 久克	平成21年 5月 1日	平成30年10月14日
3代	寛 信太郎	平成30年11月25日	在任中

令和8年1月1日現在
資料：秘書広聴課

2. 歴代副市長・助役

代	氏名	就任年月日	退任年月日
初代	大貫 勇	平成17年10月 1日	平成21年 4月30日
2代	坂本 進	平成21年12月16日	平成25年12月15日
3代	内田 久紀	平成26年 4月 1日	平成30年 3月31日
4代	高山 久	平成30年 4月 1日	令和 4年 3月31日
5代	塩畑 実	令和 4年 4月 1日	在任中

※平成19年4月1日より助役制度に代わり副市長制度施行

令和8年1月1日現在
資料：秘書広聴課

3. 歴代収入役

代	氏名	就任年月日	退任年月日
初代	根本 忠幸	平成17年10月 1日	平成21年 4月30日

※ 地方自治法の改正により収入役は廃止

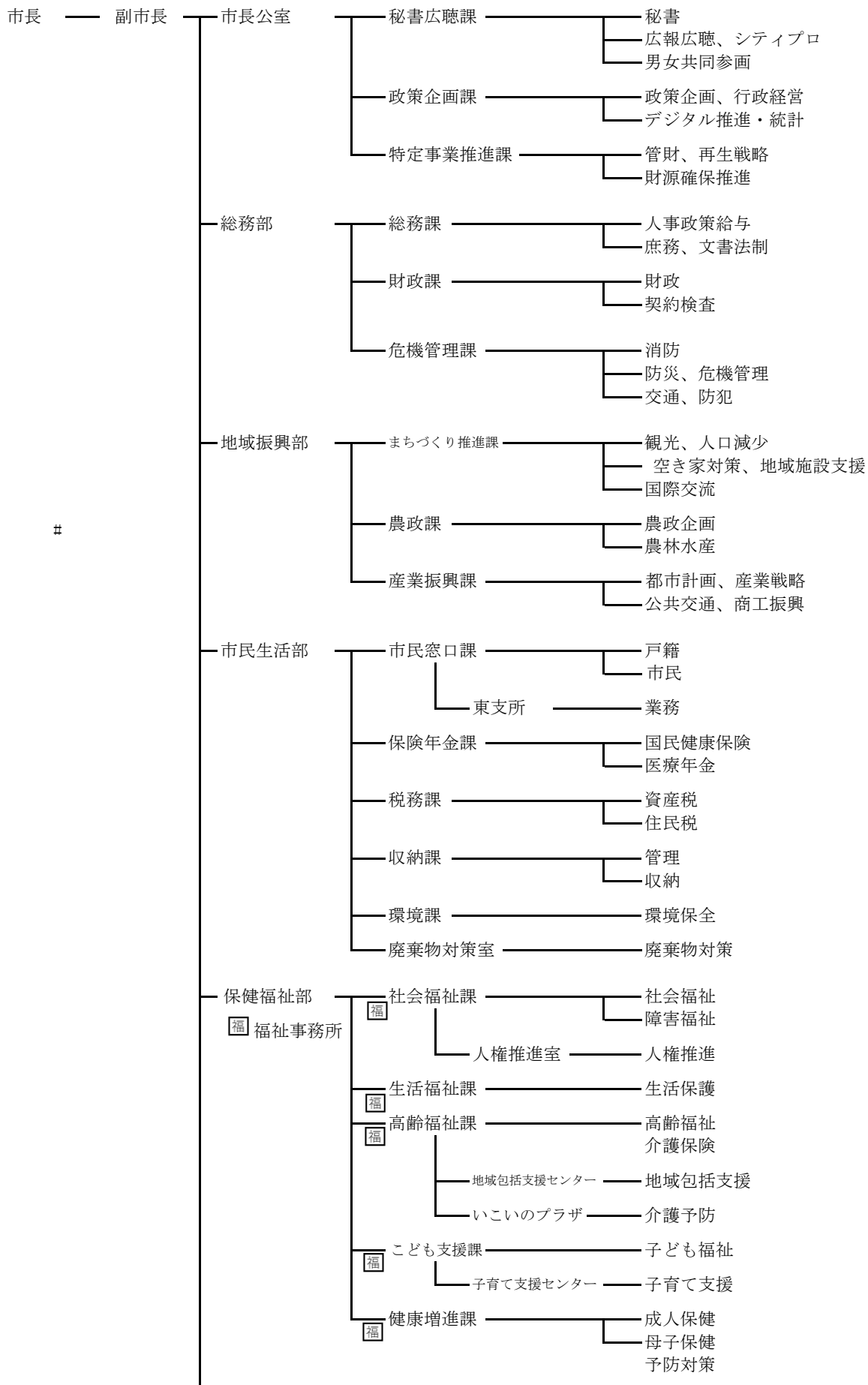
資料：秘書広聴課

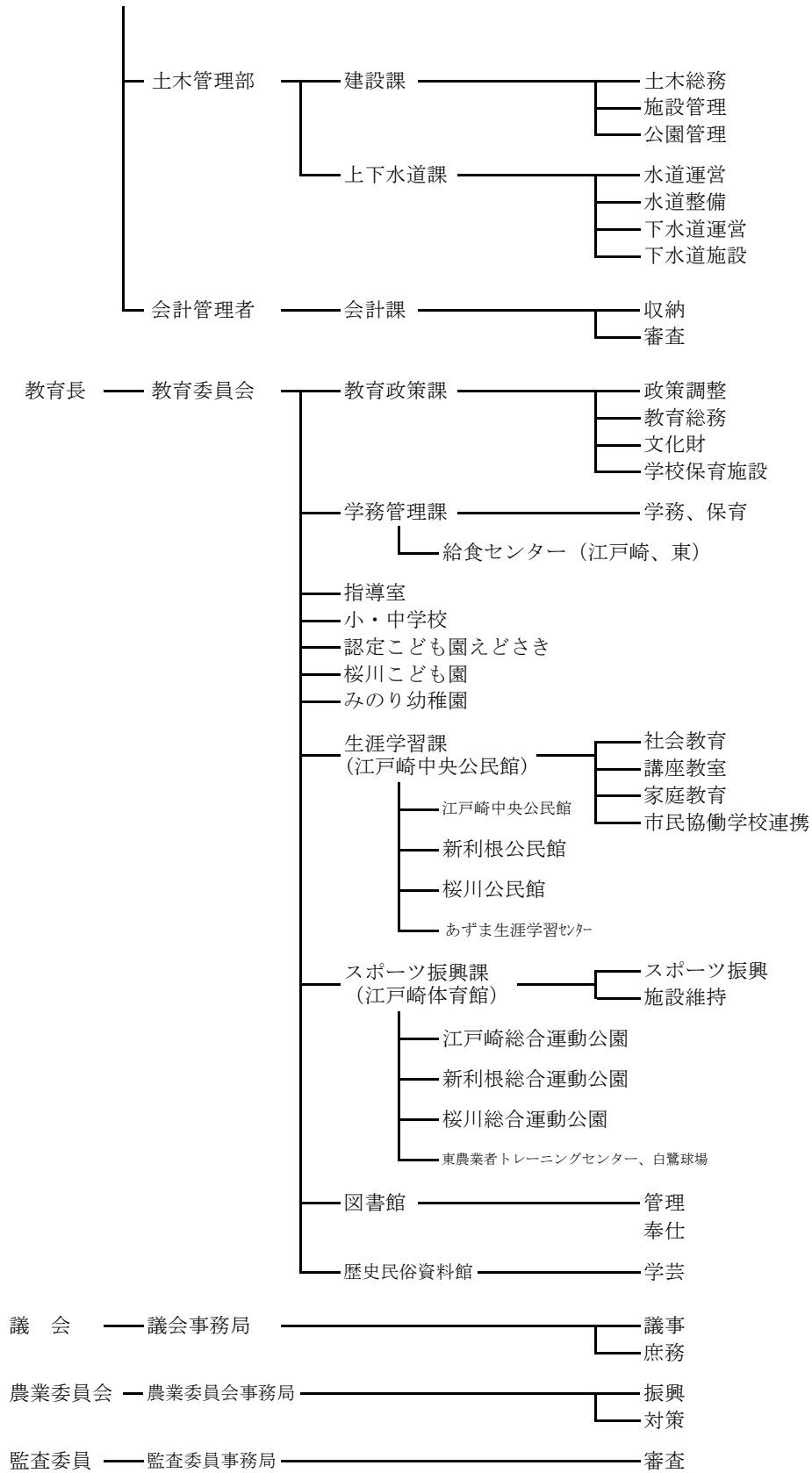
4. 歴代教育長

代	氏名	就任年月日	退任年月日
初代	田中 弘一	平成17年 7月 6日	平成19年 3月31日
2代	小川 孝	平成19年 4月 1日	平成22年 7月 5日
3代	坂本 繁	平成22年 7月 6日	平成30年 3月31日
4代	山本 照夫	平成30年 4月 1日	令和 6年 3月31日
5代	田中 弘親	令和 6年 4月 1日	在任中

令和8年1月1日現在
資料：教育政策課

5. 行政機構図





令和7年4月1日現在
資料：政策企画課

6. 部局別職員数

(単位：人)

年	区分	総数	市長 事務部局	教育 委員会	議 会 事務局	農業委員会 事務局	公 営 企業体	監査委員 事 務 局
平成16	旧江戸崎町	169	124	33	3	3	6	-
	旧新利根町	109	73	26	2	3	5	-
	旧桜川村	103	70	24	2	2	5	-
	旧東町	146	84	53	2	3	4	-
	計	527	351	136	9	11	20	-
平成17		509	331	142	7	7	19	3
18		500	327	138	6	6	20	3
19		482	323	128	5	5	19	2
20		475	320	128	5	5	15	2
21		463	315	121	5	5	15	2
22		452	304	121	5	5	15	2
23		435	295	114	4	5	15	2
24		421	287	109	5	5	13	2
25		416	285	107	5	5	12	2
26		415	285	106	5	5	12	2
27		409	264	121	5	5	12	2
28		403	264	117	4	5	11	2
29		398	259	116	4	6	11	2
30		393	264	107	4	5	11	2
31		388	252	103	4	5	22	2
令和 2		389	246	110	4	5	22	2
3		391	249	110	4	5	21	2
4		390	252	106	4	5	21	2
5		386	251	104	4	5	20	2
6		386	243	111	4	5	21	2
7		374	251	96	4	5	16	2

※三役を除く。

各年4月1日現在
資料：総務課

7. 歴代議長

代	氏名	就任年月日	退任年月日
初代	遠藤 一行	平成17年 4月 4日	平成18年 3月20日
2代	吉田 慶治	平成18年 3月20日	平成18年12月21日
3代	宮本 隆典	平成18年12月22日	平成20年12月22日
4代	堀口 正良	平成20年12月22日	平成22年12月21日
5代	長坂 太郎	平成22年12月22日	平成24年12月14日
6代	黒田 正	平成24年12月14日	平成26年12月21日
7代	浅野 信行	平成26年12月22日	平成28年12月16日
8代	高野貴世志	平成28年12月16日	平成30年12月21日
9代	伊藤 均	平成30年12月25日	令和 2年12月11日
10代	篠田 純一	令和 2年12月11日	令和 4年12月21日
11代	根本 光治	令和 4年12月22日	令和 6年12月13日
12代	松戸 千秋	令和 6年12月13日	在任中

令和8年1月1日現在

資料：議会事務局

8. 歴代副議長

代	氏名	就任年月日	退任年月日
初代	根本 勝利	平成17年 4月 4日	平成18年 3月20日
2代	宮本 隆典	平成18年 3月20日	平成18年12月21日
3代	長坂 太郎	平成18年12月22日	平成20年12月22日
4代	山下 恭一	平成20年12月22日	平成22年12月21日
5代	高野貴世志	平成22年12月22日	平成24年12月14日
6代	浅野 信行	平成24年12月14日	平成26年12月21日
7代	伊藤 均	平成26年12月22日	平成28年12月16日
8代	木内 義延	平成28年12月16日	平成30年12月21日
9代	松戸 千秋	平成30年12月25日	令和 2年12月11日
10代	若松 宏幸	令和 2年12月11日	令和 4年12月21日
11代	岡沢 亮一	令和 4年12月22日	令和 6年12月13日
12代	中沢 仁	令和 6年12月13日	在任中

令和8年1月1日現在

資料：議会事務局

9. 市議会の状況

区分 年	開催回数 (回)			会議日数 (日)	付議件数 (件)			請願 (件)	陳情 (件)
	計	定例会	臨時会		計	市長提出	議員提出		
平成17	5	3	2	52	207	180	27	2	-
18	6	4	2	51	171	147	24	-	-
19	4	4	-	53	144	133	11	5	-
20	4	4	-	60	142	116	26	6	-
21	8	4	4	61	159	136	23	3	1
22	5	4	1	58	116	89	27	1	1
23	6	4	2	68	111	90	21	7	-
24	7	4	3	67	143	115	28	4	1
25	5	4	1	64	143	125	18	5	11
26	6	4	2	71	141	113	28	6	11
27	6	4	2	71	136	120	16	1	31
28	5	4	1	70	118	104	14	3	20
29	4	4	-	69	131	116	15	1	6
30	6	4	2	70	137	120	17	2	5
令和元	4	4	-	79	129	117	12	2	11
2	6	4	2	75	139	122	17	3	5
3	7	4	3	76	128	112	16	2	6
4	7	4	3	75	125	104	21	3	5
5	6	4	2	77	125	115	10	2	2
6	4	4	-	72	139	121	18	2	4
7	4	4	-	79	132	117	15	0	2

資料：議会事務局

10. 市議会議員数及び常任委員会の状況

区分 年	議員数 (人)	常任委員会							
		総務		市民生活		教育福祉		産業建設	
		委員数 (人)	開催日数 (日)	委員数 (人)	開催日数 (日)	委員数 (人)	開催日数 (日)	委員数 (人)	開催日数 (日)
平成17	64	17	4	16	4	15	5	16	5
18	26	7	3	6	6	6	6	7	6
19	26	7	7	6	5	6	6	7	8
20	26	7	8	6	5	6	7	7	8
21	26	7	6	6	4	6	6	7	6
22	26	7	8	6	5	6	6	7	7

区分 年	議員数	総務教育		市民福祉		産業建設	
		委員数 (人)	開催日数 (日)	委員数 (人)	開催日数 (日)	委員数 (人)	開催日数 (日)
平成22	22	8	1	7	1	7	1
23	22	8	6	7	6	7	4
24	22	8	7	7	8	7	5
25	22	8	6	7	5	7	5
26	20	7	7	7	7	6	7
27	20	7	9	7	9	6	9
28	19	7	7	6	-96		7
29	19	7	6	6	6	6	6
30	20	7	6	7	6	6	6
令和元	20	7	6	7	6	6	6
2	20	7	7	7	7	6	8
3	20	7	6	7	6	6	6
4	18	6	7	6	6	6	6
5	18	6	6	6	6	6	6
6	18	6	7	6	6	6	6
7	18	6	11	6	7	6	6

各年12月31日現在

資料：議会事務局

※付議件数には報告案件は含めず、本会議において採決を行った件数。

※平成22年12月22日より常任委員会は、「総務、市民生活、教育福祉、産業建設」の4委員会から

「総務教育、市民福祉、産業建設」の3委員会に改編。

※委員会開催日数は視察研修を含めず、会議録の残る会議開催件数。

1 1. 各種選挙投票状況

(1) 参議院議員選挙（比例代表）

執行日	当日有権者数（人）			投票者数（人）			投票率（%）		
	総数	男	女	総数	男	女	総数	男	女
平成19年 7月29日	39,777	19,687	20,090	20,853	10,442	10,411	52.42	53.04	51.82
平成22年 7月11日	39,073	19,370	19,703	20,197	10,232	9,965	51.69	52.82	50.58
平成25年 7月21日	37,741	18,711	19,030	17,567	8,921	8,646	46.55	47.68	45.43
平成28年 7月10日	37,052	18,436	18,616	18,249	9,207	9,042	49.25	49.94	48.57
令和元年 7月21日	35,150	17,564	17,586	15,654	7,939	7,715	44.53	45.20	43.87
令和 4年 7月10日	33,407	16,719	16,688	15,003	7,620	7,383	44.91	45.58	44.24
令和 7年 7月20日	31,440	15,720	15,720	16,155	8,268	7,887	51.38	52.60	50.17

資料：選挙管理委員会

(2) 参議院議員選挙（選挙区）

執行日	当日有権者数（人）			投票者数（人）			投票率（%）		
	総数	男	女	総数	男	女	総数	男	女
平成19年 7月29日	39,777	19,687	20,090	20,853	10,442	10,411	52.42	53.04	51.82
平成22年 7月11日	39,073	19,370	19,703	20,196	10,232	9,964	51.69	52.82	50.57
平成25年 7月21日	37,741	18,711	19,030	17,568	8,922	8,646	46.55	47.68	45.43
平成28年 7月10日	37,052	18,436	18,616	18,248	9,206	9,042	49.25	49.93	48.57
令和元年 7月21日	35,150	17,564	17,586	15,653	7,938	7,715	44.53	45.19	43.87
令和 4年 7月10日	33,407	16,719	16,688	15,001	7,619	7,382	44.90	45.57	44.24
令和 7年 7月20日	31,440	15,720	15,720	16,154	8,268	7,886	51.38	52.60	50.17

資料：選挙管理委員会

(3) 衆議院議員選挙（比例代表）

執行日	当日有権者数（人）			投票者数（人）			投票率（%）		
	総数	男	女	総数	男	女	総数	男	女
平成17年 9月11日	40,253	19,884	20,369	24,353	12,044	12,309	60.50	60.57	60.43
平成21年 8月30日	39,248	19,436	19,812	25,233	12,647	12,586	64.29	65.07	63.53
平成26年12月14日	37,021	18,380	18,641	24,259	11,955	12,304	65.53	65.04	66.01
平成29年10月22日	36,241	18,048	18,193	17,528	8,856	8,672	48.37	49.07	47.67
令和 3年10月31日	33,756	16,892	16,864	16,995	8,682	8,313	50.35	51.40	49.29
令和 6年10月27日	31,898	15,968	15,930	15,863	8,085	7,778	49.73	50.63	48.83
令和 8年 2月 8日	31,126	15,568	15,558	15,182	7,784	7,398	48.78	50.00	47.55

資料：選挙管理委員会

(4) 衆議院議員選挙（小選挙区）

執行日	当日有権者数（人）			投票者数（人）			投票率（%）		
	総数	男	女	総数	男	女	総数	男	女
平成17年 9月11日	40,233	19,874	20,359	24,346	12,042	12,304	60.51	60.59	60.44
平成21年 8月30日	39,248	19,436	19,812	25,234	12,648	12,586	64.29	65.08	63.53
平成26年12月14日	37,021	18,380	18,641	24,257	11,953	12,304	65.52	65.03	66.01
平成29年10月22日	36,241	18,048	18,193	17,526	8,855	8,671	48.36	49.06	47.66
令和 3年10月31日	33,756	16,892	16,864	16,996	8,683	8,313	50.35	51.40	49.29
令和 6年10月27日	31,898	15,968	15,930	15,864	8,086	7,778	49.73	50.64	48.83
令和 8年 2月 8日	31,126	15,568	15,558	15,181	7,784	7,397	48.77	50.00	47.54

資料：選挙管理委員会

(5) 最高裁判所裁判官国民審査

執行日	当日有権者数（人）			投票者数（人）			投票率（%）		
	総数	男	女	総数	男	女	総数	男	女
平成17年 9月11日	40,233	19,874	20,359	24,073	11,899	12,174	59.83	59.87	59.80
平成21年 8月30日	39,226	19,425	19,801	24,619	12,368	12,251	62.76	63.67	61.87
平成26年12月14日	36,996	18,369	18,627	24,225	11,932	12,293	65.48	64.96	66.00
平成29年10月22日	36,213	18,035	18,178	17,511	8,844	8,667	48.36	49.04	47.68
令和 3年10月31日	33,729	16,882	16,847	16,983	8,674	8,309	50.35	51.38	49.32
令和 6年10月27日	31,898	15,968	15,930	15,851	8,076	7,775	49.69	50.58	48.81
令和 8年 2月 8日	31,126	15,568	15,558	14,630	7,500	7,130	47.00	48.18	45.83

資料：選挙管理委員会

(6) 県知事選挙

執行日	当日有権者数 (人)			投票者数 (人)			投票率 (%)		
	総数	男	女	総数	男	女	総数	男	女
平成17年 9月11日	39,935	19,730	20,205	24,304	12,013	12,291	60.86	60.89	60.83
平成21年 8月30日	38,976	19,313	19,663	25,200	12,632	12,568	64.66	65.41	63.92
平成26年 9月 8日	37,354	18,511	18,843	9,576	4,831	4,745	25.64	26.10	25.18
平成29年 8月27日	36,067	17,944	18,123	14,372	7,191	7,181	39.85	40.07	39.62
令和 3年 9月 5日	33,619	16,841	16,778	11,056	5,506	5,550	32.89	32.69	33.08
令和 7年 9月 7日	31,135	15,569	15,566	9,247	4,598	4,649	29.70	29.53	29.87

資料：選挙管理委員会

(7) 県議会議員選挙

執行日	当日有権者数 (人)			投票者数 (人)			投票率 (%)		
	総数	男	女	総数	男	女	総数	男	女
平成18年12月10日	39,703	19,663	20,040	29,918	14,515	15,403	75.35	73.82	76.86
平成22年12月12日	38,607	19,150	19,457	26,098	12,728	13,370	67.60	66.46	68.72
平成26年12月14日	36,817	18,286	18,531	24,235	11,940	12,295	65.83	65.30	66.35
平成30年12月 9日	無投票								
令和 4年12月11日	無投票								

資料：選挙管理委員会

(8) 市長選挙

執行日	当日有権者数 (人)			投票者数 (人)			投票率 (%)		
	総数	男	女	総数	男	女	総数	男	女
平成17年 5月 1日	39,884	19,689	20,195	27,565	13,292	14,273	69.11	67.51	70.68
平成21年 4月21日	38,956	19,259	19,697	24,176	11,730	12,446	62.06	60.91	63.19
平成25年 4月14日	37,415	18,523	18,892	21,224	10,305	10,919	56.73	55.63	57.80
平成29年 4月16日	36,124	17,956	18,168	20,605	10,047	10,558	57.04	55.95	58.11
平成30年11月25日	35,355	17,620	17,735	20,087	9,819	10,268	56.82	55.73	57.90
令和 4年11月20日	無投票								

資料：選挙管理委員会

(9) 市議会議員選挙

執行日	当日有権者数 (人)			投票者数 (人)			投票率 (%)		
	総数	男	女	総数	男	女	総数	男	女
平成18年12月10日	39,696	19,660	20,036	29,907	14,513	15,394	75.34	73.82	76.83
平成22年12月12日	38,598	19,146	19,452	26,079	12,719	13,360	67.57	66.43	68.68
平成25年 4月14日	37,415	18,523	18,892	21,209	10,298	10,911	56.69	55.60	57.75
平成26年12月14日	36,802	18,278	18,524	24,199	11,919	12,280	65.75	65.21	66.29
平成30年12月 9日	35,335	17,608	17,727	19,440	9,532	9,908	55.02	54.13	55.89
令和 4年11月20日	32,939	16,483	16,456	17,992	8,889	9,103	54.62	53.93	55.32

※平成25年4月14日執行は、補欠選挙。

資料：選挙管理委員会

12. 選挙人名簿登録者の推移（定時登録）

（単位：人）

年月		区分	男	女	総数	増減
平成28	3月		18,103	18,337	36,440	△ 168
	6月		18,058	18,300	36,358	△ 82
	9月		18,409	18,568	36,977	619
	12月		18,370	18,511	36,881	△ 96
29	3月		18,261	18,434	36,695	△ 186
	6月		18,193	18,372	36,565	△ 130
	9月		18,106	18,245	36,351	△ 214
	12月		18,058	18,164	36,222	△ 129
30	3月		17,998	18,118	36,116	△ 106
	6月		17,965	18,067	36,032	△ 84
	9月		17,900	17,921	35,821	△ 211
	12月		17,785	17,866	35,651	△ 170
31	3月		17,698	17,755	35,453	△ 198
令和元	6月		17,657	17,680	35,337	△ 116
	9月		17,550	17,559	35,109	△ 228
	12月		17,484	17,474	34,958	△ 151
	2	3月		17,404	17,378	34,782
6月			17,318	17,308	34,626	△ 156
9月			17,267	17,190	34,457	△ 169
12月			17,218	17,130	34,348	△ 109
3	3月		17,137	17,047	34,184	△ 164
	6月		17,082	16,971	34,053	△ 131
	9月		16,977	16,880	33,857	△ 196
	12月		16,896	16,844	33,740	△ 117
4	3月		16,843	16,783	33,626	△ 114
	6月		16,792	16,737	33,529	△ 97
	9月		16,674	16,617	33,291	△ 238
	12月		16,624	16,565	33,189	△ 102
5	3月		16,517	16,464	32,981	△ 208
	6月		16,450	16,393	32,843	△ 138
	9月		16,348	16,276	32,624	△ 219
	12月		16,270	16,216	32,486	△ 138
6	3月		16,214	16,126	32,340	△ 146
	6月		16,140	16,064	32,204	△ 136
	9月		16,035	15,963	31,998	△ 206
	12月		15,962	15,922	31,884	△ 114
7	3月		15,853	15,856	31,709	△ 175
	6月		15,787	15,788	31,575	△ 134
	9月		15,705	15,686	31,391	△ 184
	12月		15,658	15,603	31,261	△ 130

資料：選挙管理委員会

1 3. 投票区別選挙人名簿登録者数

投票区	投票所	登録者数(人)			投票区の面積 (km ²)
		男	女	計	
江戸崎第1	稲敷市役所	1,060	1,010	2,070	8.02
江戸崎第2	江戸崎中央公民館	1,570	1,633	3,203	5.88
君賀	君賀コミュニティセンター	584	603	1,187	12.25
沼里	沼里コミュニティセンター	1,533	1,464	2,997	8.55
鳩崎	鳩崎コミュニティセンター	573	558	1,131	11.37
高田	高田コミュニティセンター	1,099	1,058	2,157	10.11
根本	根本共同利用施設	648	639	1,287	9.24
柴崎	新利根小学校	717	697	1,414	3.20
九軒	九軒共同利用施設	360	397	757	5.96
伊佐津	新利根公民館	623	610	1,233	2.59
太田	いこいのプラザ	673	693	1,366	8.75
浮島	浮島中央集落センター	610	621	1,231	24.23
古渡	桜川こども園	512	536	1,048	11.25
神宮寺	神宮寺集落センター	398	388	786	5.46
須賀津	桜川公民館	636	583	1,219	12.50
佐原組新田	あずま生涯学習センター	593	580	1,173	13.81
結佐	東支所	907	963	1,870	18.21
西代	西代農村集落センター	543	507	1,050	13.05
伊佐部	あずま北小学校	777	780	1,557	8.39
幸田	幸田農村集落センター	599	673	1,272	4.53
福田	あずま西小学校	643	610	1,253	8.46
	合 計	15,658	15,603	31,261	205.81

令和7年12月1日現在
資料：選挙管理委員会