

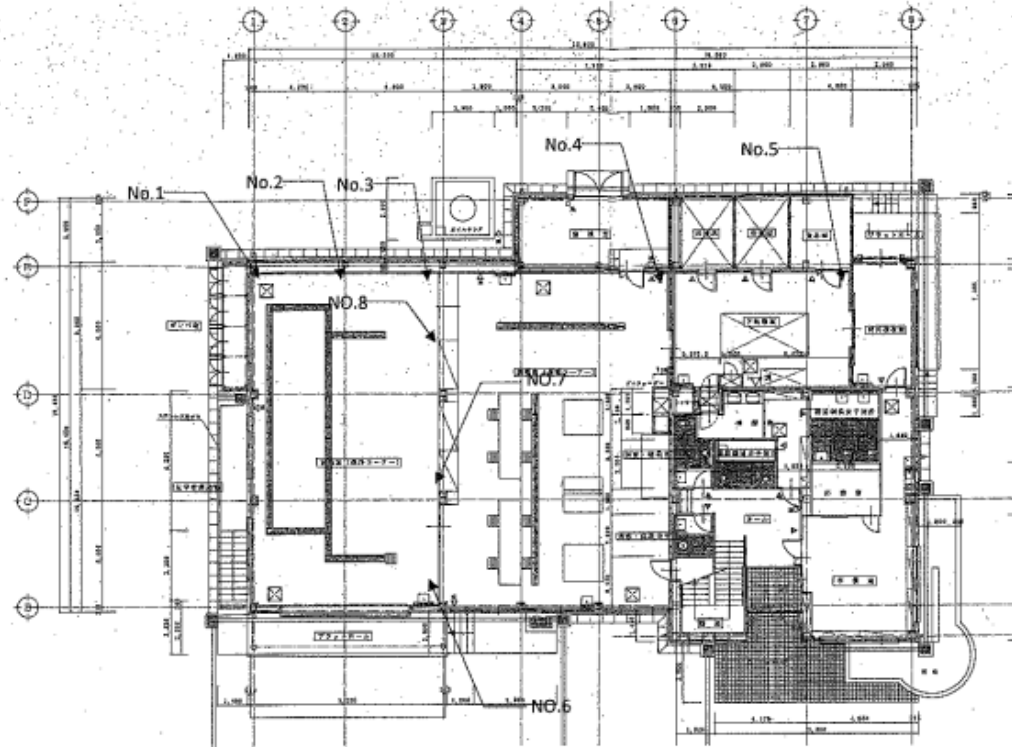
稲敷市立東学校給食センター

1. 稲敷市立東学校給食センター施設の概要（令和7年度）

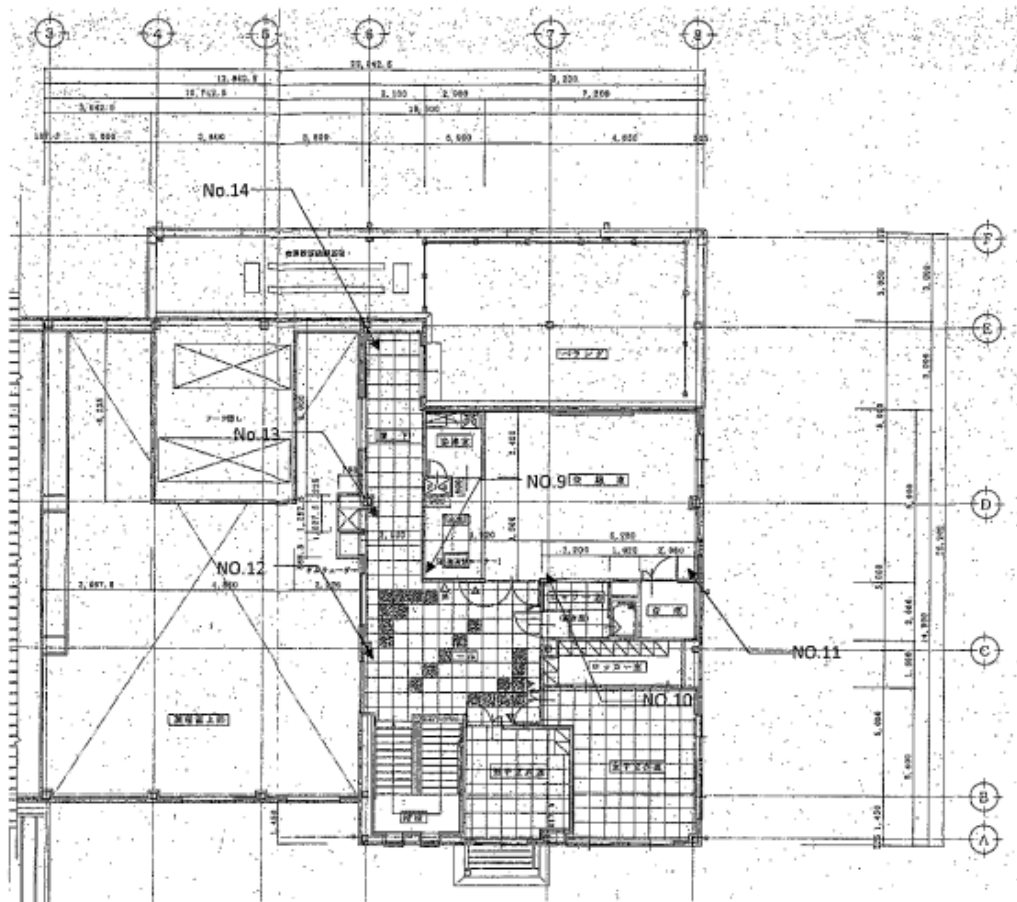


・建設年月	平成9年3月
・経過年数	29年
・敷地面積	3971.82 m ²
・構造	鉄骨造
・建物延面積	789.53 m ²
・調理能力	2,000 食/日
・実提供数	約791食/日
・給食日数	196日(小中学校)197日(幼稚園)
・調理提供学校数	幼稚園 1園(みのり) 小学校 3校(東小、北小、西小) 中学校 2校(新利根中、東中)
・運営方式	一部委託(調理・配送業務委託)
・職員数	市職員1名、栄養教諭1名、栄養士1名、委託業者10名(調理業務8人、配送2人)
・配送車両	2台(配送委託)
・配送方法	食器・食缶 混載方式
・調理システム	ドライシステム方式
・給食形態	副食 1献立/日、791食/日 米飯 週3回(火・木・金)、パン 週1回(月)、麺 週1回(水)
・使用食器	汁椀、麺椀、角仕切皿、小皿、トレー

2. 配置図



1階



2階

3. 給食費（令和7年度 年間給食回数196日(小中学校)197日(幼稚園)）

		月額
園児 児童 生徒	園児	3,457 円
	小学生	無償
	中学生	無償
教職員等		5,000 円

※ただし、市外在住の児童生徒は、無償の対象ではありません。(令和5年度より)

		月額
市外在住	小学生	3,667 円
	中学生	3,887 円

4. 給食配送

(1) 配送地区

配送車 (2台)	東1便目	北小 → 東中	10:40~50 発
	東2便目	東小 → みのり幼	11:20~30 発
	新利根便	西小 → 新利根中	10:40~50 発

(2) 給食センター以外から直接学校に配送されるもの

牛乳等の飲み物、ごはん、パン、ソフト麺、デザート類など

5. 食物アレルギー対応について

稲敷市食物アレルギー対応マニュアルに基づき一部除去食で対応しているが、専用調理室はありません。