

# 令和8年度 稲敷市役所東支所空調設備点検清掃業務委託設計書

稲敷市役所 市民生活部 市民窓口課 東支所

# 令和8年度 稲敷市役所東支所空調設備点検清掃業務委託仕様書

1 業務名称 令和8年度 稲敷市役所東支所空調設備点検清掃業務委託

2 履行場所 稲敷市役所東支所（稲敷市結佐1545番地）

3 履行期間 契約締結の翌日から令和9年1月29日

4 対象設備 ※別紙「空調設備 使用機器表・平面図」参照

区 分	数量	単位	備 考
AC-1系統	1	式	
AC-2系統	1	式	
AC-3系統	1	式	
AC-4系統	1	式	
AC-5系統	1	式	
AC-6系統	1	式	
AC-7系統	1	式	
AC-8系統	1	式	
AC-9系統	1	式	
AC-10系統	1	式	
AC-11系統	1	式	
AC-12系統	1	式	
マルチコントローラ点検	1	式	
室内機フィルター清掃	1	式	

## 5 委託業務の内容及び実施回数

委託業務の内容は、上記の対象設備等の点検清掃を行うものとし、その内容は別紙、「特記仕様書」のとおりとする。

## 6 その他

- (1) 業務終了後、速やかに「作業報告書」を提出すること。（作業写真添付）
- (2) 受託者が不良箇所等を発見した場合は、速やかに委託者に報告すること。補修処置や修理に伴う経費は、委託者の負担とする。
- (3) 第三者との再契約の禁止。
- (4) 業務履行にあたり発生した損害（第三者に及ぼした損害も含む）により生じた経費は受託者の負担とする。
- (5) 仕様書及び特記仕様書に明記なき内容についても空調機器運転に際し必要な作業については、受託者にて実施するものとする。
- (6) 業務の実施日については、委託者と協議のうえ決定する。
- (7) 業務の実施にあたっては、労働安全衛生法、その他関係法令を遵守し、必要な安全措置を講じて事故の防止に万全を期すること。

## 特記仕様書

1 稲敷市役所東支所空調設備点検清掃業務委託の内容は、下記の表の項目に基づき保守点検を行うものとする。

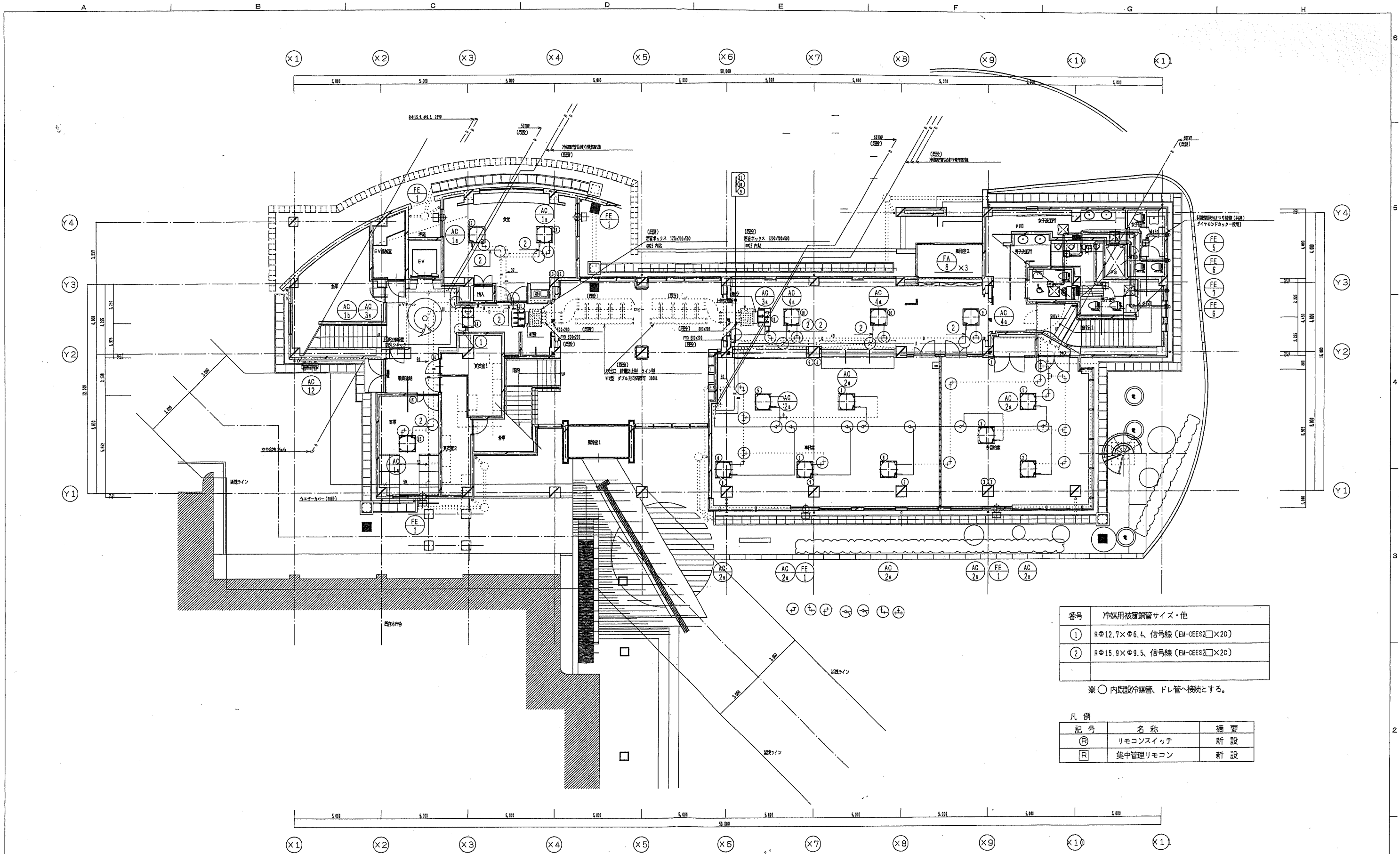
点検項目		点検頻度	規格(処置)	備 考
総 合	①騒音	2回/年	聴覚にて異常がないこと 特に圧縮機、送風機やカ バーの音の注意	正面前方1m程度の位置で判断すること。
	②振動		触覚又は視覚にて異常 振動のないこと	
	③圧縮機の始動 停止頻度		1時間に6回以内のこと	多いときは風のショートサーキット、負荷の過 小、温度調節の作動差過小が考えられる。
キ ャ ビ ネ ッ ト	①汚れ	2回/年	柔らかい布でふき取る	
	②さび		目視による点検を行う	
	③ガタつき		ネジ類の増締を行う	
	④断熱材・吸音材の はがれ		目視による点検を行う	
	⑤水漏れ		水受け、ドレン配管を清 掃する	
エアフィルター汚れ		2回/年	水洗い	よく乾燥してから製品に取り付けること。
圧 縮 機	①騒音	2回/年	始動時・運転時及び停止 時において聴覚にて異 常音のないこと	
	②絶縁抵抗		500Vメガーにて3MΩ以 上のこと	
	③防振ゴムの老化	2回/年	常に触覚による弾性を有 すること	
	④端子箱内点検	2回/年	配線が確実に行われて いること	
熱交換器の目詰まり		2回/年	フィン部に目詰まりがあ る場合は洗浄すること	
高圧遮断装置の作動		2回/年	設定値で確実に作動す ること	
四方弁の作動		2回/年	冷房・暖房の切り替えが スムーズなこと	
ストレーナのつまり		2回/年	ストレーナ前後で温度差 がないこと	
逆止弁の作動		2回/年	弁の作動がスムーズなこ と	
除霜サーモスタット		2回/年	除霜が確実に行われて いること	

点検項目		点検頻度	規格(処置)	備 考
電 気 関 係	①電源電圧	2回/年	電源電圧は下記のようなこと 始動時電圧 170V以上 運転時電圧 180~200V	
	②絶縁抵抗		各機器とも500Vメガーにて1MΩ以上のこと	
	③電線の接触		締付部の緩み、被覆のはがれのないこと	
	④アース線		正しく取り付けられていること	
	⑤ヒューズ		正しい容量のものが取り付けられていること	
	⑥電磁接触器		ON、OFFを数回繰り返して、唸り音が発生しないこと及び外観に異常のないこと	ON、OFFの繰り返しは3分以上の間隔で行うこと。
	⑦補助継電器		作業がスムーズに行われること	
	⑧操作スイッチ		運転・停止・風量切替・逆風・冷風・暖房が確実に行われること	
	⑨温度調節器		概略設定温度で作動すること	
	⑩表示灯		正常に点灯すること	
送 風 機 関 係	①振動・騒音	2回/年	感覚にて異常のないこと	
	②回転方向		正しい方向に回転し、風量が正規量であること	
	③絶縁抵抗	2回/年	500Vメガーにて3MΩ以上のこと	
冷媒漏れ		2回/年	主要部を目視による点検を行う。	



## 内訳明細書

	名 称	数量	単位	単価	金額	備 考
1	AC-1系統					
	室内機(天力セ)点検作業	4	台			
	室外機点検作業	1	系統			
2	AC-2系統					
	室内機(天力セ)点検作業	8	台			
	室外機点検作業	1	系統			
3	AC-3系統					
	室内機(天力セ)点検作業	2	台			
	室外機点検作業	1	系統			
4	AC-4系統					
	室内機(天力セ)点検作業	3	台			
	室外機点検作業	1	系統			
5	AC-5系統					
	室内機(天力セ)点検作業	3	台			
	室内機(ダクト)点検作業	1	台			
	室外機点検作業	1	系統			
6	AC-6系統					
	室内機(天力セ)点検作業	8	台			
	室外機点検作業	1	系統			
7	AC-7系統					
	室内機(天力セ)点検作業	3	台			
	室内機(ダクト)点検作業	1	台			
	室外機点検作業	1	系統			
8	AC-8系統					
	室内機(天力セ)点検作業	8	台			
	室外機点検作業	1	系統			
9	AC-9系統					
	室内機(天力セ)点検作業	8	台			
	室外機点検作業	1	系統			
10	AC-10系統					
	室内機(天力セ)点検作業	4	台			
	室外機点検作業	1	系統			
11	AC-11系統					
	室内機(天力セ)点検作業	1	台			
	室内機(ダクト)点検作業	1	台			
	室外機点検作業	1	系統			
12	AC-12系統	1	系統			
13	マルチコントローラ点検	1	式			
14	室内機フィルター清掃	55	枚			室内機55台分
15	諸経費	1	式			
	合 計					



番号	冷媒用被覆銅管サイズ・他
①	RΦ12.7×Φ6.4、信号線 (EM-DEES2)×20
②	RΦ15.9×Φ9.5、信号線 (EM-DEES2)×20

※○ 内蔵冷媒管、ドレ管へ接続とする。

記号	名称	摘要
Ⓜ	リモコンスイッチ	新設
Ⓜ	集中管理リモコン	新設

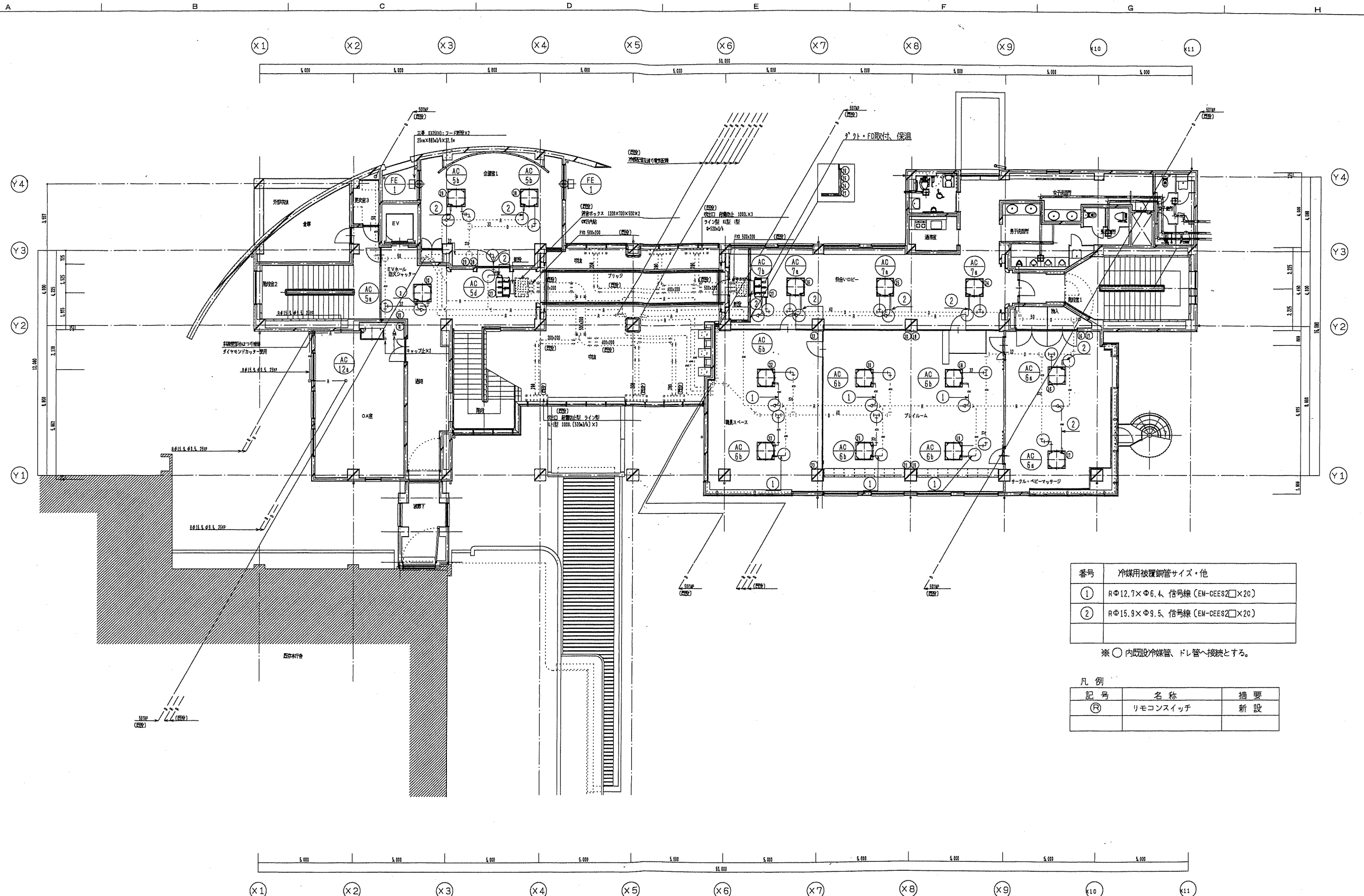
1階平面図 S=1/100

NO.	内容	日付

担当者	担当者	担当者	担当者

DRAWING BY	DATE
CHECKED BY	SCALE

工事名 × 東支所改修工事	DRAWING NO.
図面名 × 改修後 空調換気設備 1階平面図	M-24
	竣工図

番号	冷媒用被覆銅管サイズ・他
①	RΦ12.7×Φ6.4、信号線 (EM-GES2□×20)
②	RΦ15.9×Φ9.5、信号線 (EM-GES2□×20)

※○内既設冷媒管、ドレ管へ接続とする。

凡例		
記号	名称	摘要
Ⓡ	リモコンスイッチ	新設

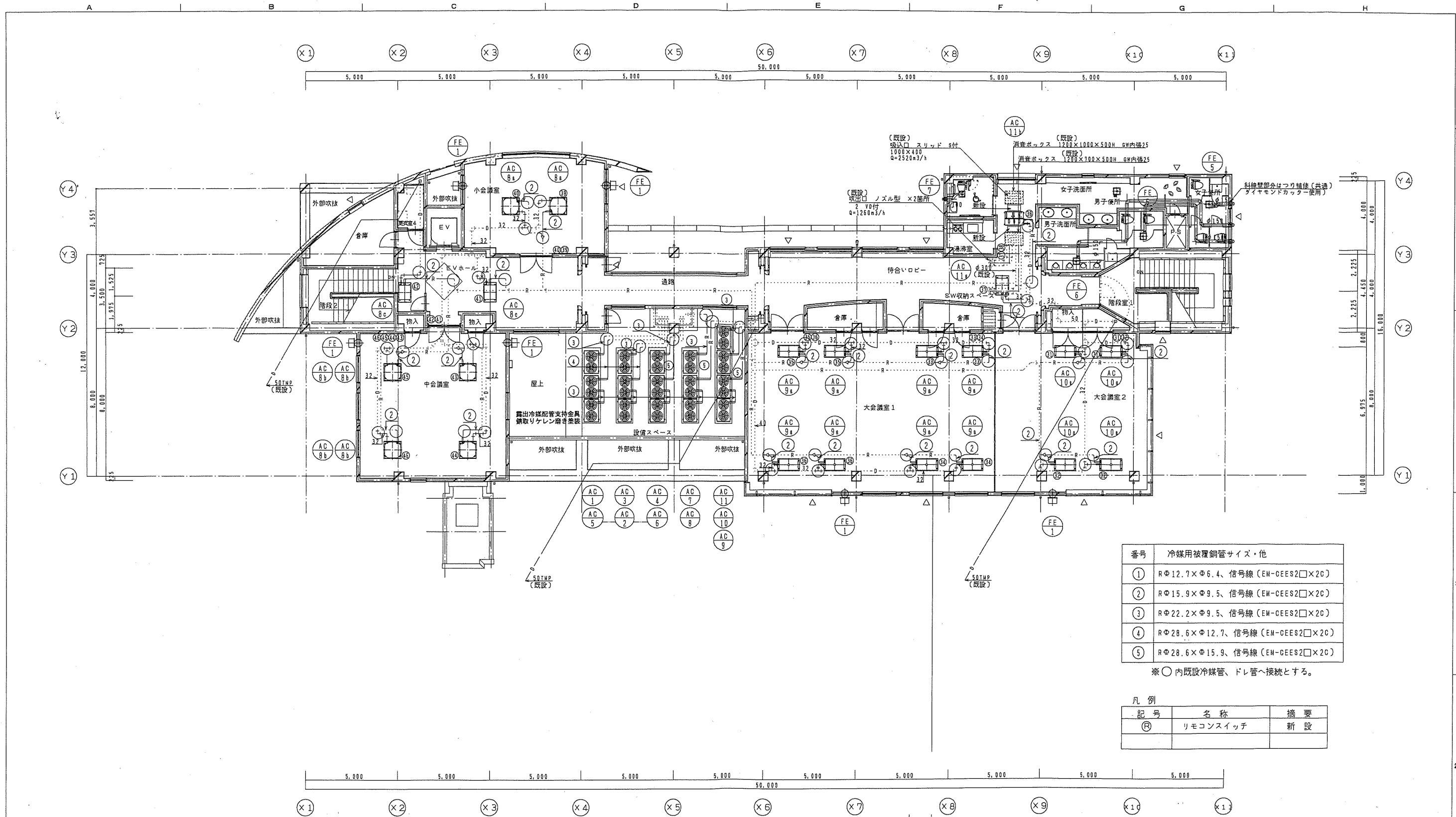
2階平面図 s=1/100

NO.	内容	日付
1	訂正	
2	訂正	
3	訂正	
4	訂正	
5	訂正	

担当者	承認者	監理者	監理者

DRAWING BY	DATE
	2017/03/20
CHECKED BY	SCALE
	S=1/100 (A1)

工事名 × 東支所改修工事	DRAWING NO.
図面名 × 改修後 空調換気設備 2階平面図	M-25
	竣工図



番号	冷媒用被覆銅管サイズ・他
①	Rφ12.7×φ6.4、信号線 (EM-CEES2□×20)
②	Rφ15.9×φ9.5、信号線 (EM-CEES2□×20)
③	Rφ22.2×φ9.5、信号線 (EM-CEES2□×20)
④	Rφ28.6×φ12.7、信号線 (EM-CEES2□×20)
⑤	Rφ28.6×φ15.9、信号線 (EM-CEES2□×20)

※○内既設冷媒管、ドレ管へ接続とする。

凡例		
記号	名称	摘要
Ⓡ	リモコンスイッチ	新設

3階平面図 s=1/100

NO.	内容	日付

担当者	承認者	担当者	承認者

DRAWING BY	DATE
CHECKED BY	SCALE

工事名 × 東支所改修工事
図面名 × 改修後 空調換気設備 3階平面図

DRAWING NO.	M-26
竣工図	

改修：(空調)使用機器表(1)

機器番号	名称	仕様	台数	動力			設置場所	備考
				φ	V	kW		
AO-1	空冷インバーター式 空調機用室外機	形式 更新用マルチ型(10馬力)	1	3	200		3階設備スペース	コンクリート基礎(既設利用)
		冷房能力 28.0 kW						
		暖房能力 31.5 kW						
		圧縮機						
		送風機						
		消費電力						
		冷媒 R410A						
防振装置 防振架台								
付属品 高調波対策フィルター 他付属品一式								
AO-1a	同上室内機	形式 天井埋込カセット形四方向吹出タイプ	3	1	200		1階食堂	1階書庫
		冷房能力 7.1 kW						
		暖房能力 8.0 kW						
		送風機						
		付属品 リモコンスイッチ、ドレンアップメカ、 化粧パネル、他標準付属品一式						
AO-1b	同上室内機	形式 天井埋込カセット形一方向吹出タイプ	1	1	200		1階通路	
		冷房能力 5.6 kW						
		暖房能力 6.3 kW						
		送風機						
		付属品 リモコンスイッチ、ドレンアップメカ、 化粧パネル、他付属品一式						
AO-2	空冷インバーター式 空調機用室外機	形式 更新用マルチ型(16馬力)	1	3	200		3階設備スペース	コンクリート基礎(既設利用)
		冷房能力 45.0 kW						
		暖房能力 50.0 kW						
		圧縮機						
		送風機						
		消費電力						
		冷媒 R410A						
防振装置 防振架台								
付属品 高調波対策フィルター 他付属品一式								
AO-2a	同上室内機	形式 天井埋込カセット形四方向吹出タイプ	8	1	200		1階銀行事務室	1階貸金事務室
		冷房能力 5.6 kW						
		暖房能力 6.3 kW						
		送風機						
		付属品 リモコンスイッチ、ドレンアップメカ、 化粧パネル、他標準付属品一式						
AO-3	空冷インバーター式 空調機用室外機	形式 更新用マルチ型(8馬力)	1	3	200		3階設備スペース	コンクリート基礎(既設利用)
		冷房能力 22.4 kW						
		暖房能力 25.0 kW						
		圧縮機						
		送風機						
		消費電力						
		冷媒 R410A						
防振装置 防振架台								
付属品 高調波対策フィルター 他付属品一式								
AO-3a	同上室内機	形式 天井埋込ダクトタイプ	2	1	200		1階ロビー	
		冷房能力 11.2 kW						
		暖房能力 12.5 kW						
		送風機						
		付属品 リモコンスイッチ、他付属品一式						
AO-4	空冷インバーター式 空調機用室外機	形式 更新用マルチ型(8馬力)	1	3	200		3階設備スペース	コンクリート基礎(既設利用)
		冷房能力 22.4 kW						
		暖房能力 25.0 kW						
		圧縮機						
		送風機						
		消費電力						
		冷媒 R410A						
防振装置 防振架台								
付属品 高調波対策フィルター 他付属品一式								
AO-4a	同上室内機	形式 天井埋込カセット形四方向吹出タイプ	3	1	200		1階待合ロビー	
		冷房能力 7.1 kW						
		暖房能力 8.0 kW						
		送風機						
		付属品 リモコンスイッチ、ドレンアップメカ、 化粧パネル、他標準付属品一式						

機器番号	名称	仕様	台数	動力			設置場所	備考
				φ	V	kW		
AO-5	空冷インバーター式 空調機用室外機	形式 更新用マルチ型(12馬力)	1	3	200		3階設備スペース	コンクリート基礎(既設利用)
		冷房能力 33.5 kW						
		暖房能力 37.5 kW						
		圧縮機						
		送風機						
		消費電力						
		冷媒 R410A						
防振装置 防振架台								
付属品 高調波対策フィルター 他付属品一式								
AO-5a	同上室内機	形式 天井埋込カセット形四方向吹出タイプ	1	1	200		2階EVホール	
		冷房能力 8.0 kW						
		暖房能力 9.0 kW						
		送風機						
		付属品 リモコンスイッチ、ドレンアップメカ、 化粧パネル、他標準付属品一式						
AO-5b	同上室内機	形式 天井埋込カセット形四方向吹出タイプ	2	1	200		2階会議室1	
		冷房能力 7.1 kW						
		暖房能力 8.0 kW						
		送風機						
		付属品 リモコンスイッチ、ドレンアップメカ、 化粧パネル、他標準付属品一式						
AO-5d	同上室内機	形式 天井埋込ダクトタイプ	1	1	200		2階吹抜	
		冷房能力 9.0 kW						
		暖房能力 10.0 kW						
		送風機						
		付属品 リモコンスイッチ、他付属品一式						
AO-6	空冷インバーター式 空調機用室外機	形式 更新用マルチ型(20馬力)	1	3	200		3階設備スペース	コンクリート基礎(既設利用)
		冷房能力 56.0 kW						
		暖房能力 63.0 kW						
		圧縮機						
		送風機						
		消費電力						
		冷媒 R410A						
防振装置 防振架台								
付属品 高調波対策フィルター 他付属品一式								
AO-6a	同上室内機	形式 天井埋込カセット形四方向吹出タイプ	2	1	200		2階サウナ	ベビーマッサージ
		冷房能力 9.0 kW						
		暖房能力 10.0 kW						
		送風機						
		付属品 リモコンスイッチ、ドレンアップメカ、 化粧パネル、他標準付属品一式						
AO-6b	同上室内機	形式 天井埋込カセット形四方向吹出タイプ	6	1	200		2階職員スペース	2階プレイルーム
		冷房能力 5.6 kW						
		暖房能力 6.3 kW						
		送風機						
		付属品 リモコンスイッチ、ドレンアップメカ、 化粧パネル、他標準付属品一式						
AO-7	空冷インバーター式 空調機用室外機	形式 更新用マルチ型(10馬力)	1	3	200		3階設備スペース	コンクリート基礎(既設利用)
		冷房能力 28.0 kW						
		暖房能力 31.5 kW						
		圧縮機						
		送風機						
		消費電力						
		冷媒 R410A						
防振装置 防振架台								
付属品 高調波対策フィルター 他付属品一式								
AO-7a	同上室内機	形式 天井埋込カセット形四方向吹出タイプ	3	1	200		2階待合ロビー	
		冷房能力 7.1 kW						
		暖房能力 8.0 kW						
		送風機						
		付属品 リモコンスイッチ、ドレンアップメカ、 化粧パネル、他標準付属品一式						
AO-7b	同上室内機	形式 天井埋込ダクトタイプ	1	1	200		2階吹抜	
		冷房能力 9.0 kW						
		暖房能力 10.0 kW						
		送風機						
		付属品 リモコンスイッチ、他付属品一式						

×	
×	
×	
×	
×	

監督員	監督員	監理者	監理者

DRAWING BY	DATE
CHECKED BY	SCALE
	S=1/100 (A1)

工事名 × 東支所改修工事
図面名 × 改修後 空調設備 使用機器表(1)

DRAWING NO.
M-19
竣工図

改修：(空調・換気)使用機器表(2)

機器番号	名称	仕様	台数	動力			設置場所	備考
				φ	V	kW		
AO-8	空冷インバーター式 空調機用室外機	形式	更新用マルチ型(20馬力)	1	3	200	3階設備スペース	コンクリート基礎(既設利用)
		冷房能力	56.0 kW					
		暖房能力	63.0 kW					
		圧縮機						
		送風機	(1.3)+(4.8)					
		消費電力	(0.21×2)+(0.26×2)					
		消費電力	16.00					
冷媒	R410A							
防振装置	防振架台							
付属品	高調波対策フィルター 他付属品一式							
AO-8a	同上室内機	形式	天井埋込カセット形四方向吹出タイプ	2	1	200	3階小会議室	
		冷房能力	8.0 kW					
		暖房能力	9.0 kW					
		送風機						
		消費電力	0.053					
		付属品	リモコンスイッチ、ドレンアップメカ、 化粧パネル、他標準付属品一式					
		冷媒	R410A					
防振装置	防振架台							
付属品	高調波対策フィルター 他付属品一式							
AO-8b	同上室内機	形式	天井埋込カセット形四方向吹出タイプ	4	1	200	3階中会議室	
		冷房能力	7.1 kW					
		暖房能力	8.0 kW					
		送風機						
		消費電力	0.053					
		付属品	リモコンスイッチ、ドレンアップメカ、 化粧パネル、他標準付属品一式					
		冷媒	R410A					
防振装置	防振架台							
付属品	高調波対策フィルター 他付属品一式							
AO-8c	同上室内機	形式	天井埋込カセット形二方向吹出タイプ	2	1	200	3階EVホール	
		冷房能力	8.0 kW					
		暖房能力	9.0 kW					
		送風機						
		消費電力	0.106					
		付属品	リモコンスイッチ、ドレンアップメカ、 化粧パネル、他標準付属品一式					
		冷媒	R410A					
防振装置	防振架台							
付属品	高調波対策フィルター 他付属品一式							
AO-9	空冷インバーター式 空調機用室外機	形式	更新用マルチ型(20馬力)	1	3	200	3階設備スペース	コンクリート基礎(既設利用)
		冷房能力	56.0 kW					
		暖房能力	63.0 kW					
		圧縮機						
		送風機	(1.3)+(4.8)					
		消費電力	(0.21×2)+(0.26×2)					
		消費電力	16.00					
冷媒	R410A							
防振装置	防振架台							
付属品	高調波対策フィルター 他付属品一式							
AO-9a	同上室内機	形式	天井埋込カセット形一方向吹出タイプ	8	1	200	3階大会議室1	
		冷房能力	7.1 kW					
		暖房能力	8.0 kW					
		送風機						
		消費電力	0.135					
		付属品	リモコンスイッチ、ドレンアップメカ、 化粧パネル、他標準付属品一式					
		冷媒	R410A					
防振装置	防振架台							
付属品	高調波対策フィルター 他付属品一式							
AO-10	空冷インバーター式 空調機用室外機	形式	更新用マルチ型(10馬力)	1	3	200	3階設備スペース	コンクリート基礎(既設利用)
		冷房能力	28.0 kW					
		暖房能力	31.5 kW					
		圧縮機						
		送風機	6.1					
		消費電力	0.21×2					
		消費電力	8.56					
冷媒	R410A							
防振装置	防振架台							
付属品	高調波対策フィルター 他付属品一式							
AO-10a	同上室内機	形式	天井埋込カセット形一方向吹出タイプ	4	1	200	3階大会議室2	
		冷房能力	7.1 kW					
		暖房能力	8.0 kW					
		送風機						
		消費電力	0.135					
		付属品	リモコンスイッチ、ドレンアップメカ、 化粧パネル、他標準付属品一式					
		冷媒	R410A					
防振装置	防振架台							
付属品	高調波対策フィルター 他付属品一式							
AO-11	空冷インバーター式 空調機用室外機	形式	更新用マルチ型(8馬力)	1	3	200	3階設備スペース	コンクリート基礎(既設利用)
		冷房能力	22.4 kW					
		暖房能力	25.0 kW					
		圧縮機						
		送風機	4.7					
		消費電力	0.26×2					
		消費電力	6.01					
冷媒	R410A							
防振装置	防振架台							
付属品	高調波対策フィルター 他付属品一式							

機器番号	名称	仕様	台数	動力			設置場所	備考
				φ	V	kW		
AO-11a	同上室内機	形式	天井埋込カセット形二方向吹出タイプ	1	1	200	3階待合ロビー	
		冷房能力	8.0 kW					
		暖房能力	9.0 kW					
		送風機						
		消費電力	0.106					
		付属品	リモコンスイッチ、ドレンアップメカ、 化粧パネル、他標準付属品一式					
		冷媒	R410A					
防振装置	防振架台							
付属品	高調波対策フィルター 他付属品一式							
AO-11b	同上室内機	形式	天井埋込形ダクトタイプ	1	1	200	3階待合ロビー	
		冷房能力	14.0 kW					
		暖房能力	16.0 kW					
		送風機	2340m3/h×120Pa					
		消費電力	0.035					
		付属品	リモコンスイッチ、他付属品一式					
		冷媒	R410A					
防振装置	防振架台							
付属品	高調波対策フィルター 他付属品一式							
AO-12	空冷インバーター式空調機	形式	天井吊置形 (3馬力)	1	3	200	3階事務室	1階事務室
		冷房能力	7.1 (3.4~8.0) kW					
		暖房能力	8.0 (3.5~10.6) kW					
		圧縮機						
		送風機						
		消費電力	1.53					
		消費電力	0.091					
消費電力	0.057							
消費電力	3.70							
消費電力	16.0 A							
冷媒	R410A							
防振装置	防振ゴム2枚敷							
付属品	リモコンスイッチ、室外機前面保護ガード 室外機転倒防止金具 他付属品一式							
FE-1	壁付換気扇	形式	電気式格子タイプ	15	1	100	0.0155	1階事務室、食堂、書庫設木枠利用 2階職員スペース 2階サクル・ベビーマッサージ 2.3階会議室
		処理風量	25m×690 m3/h					
		付属品	取付栓 ウェザーカバー (SUS) 他付属品一式					
		冷媒	R410A					
		防振装置	防振架台					
		付属品	高調波対策フィルター 他付属品一式					
		冷媒	R410A					
防振装置	防振架台							
付属品	高調波対策フィルター 他付属品一式							
FE-2	天井換気扇	形式	低騒音型インテリフ格子タイプ	2	1	100	0.054	2階プレイルーム
		処理風量	400 m3/h×75Pa					
		付属品	深形フード付ベンドキャップ (SUS) φ150 他付属品一式					
		冷媒	R410A					
		防振装置	防振架台					
		付属品	高調波対策フィルター 他付属品一式					
		冷媒	R410A					
防振装置	防振架台							
付属品	高調波対策フィルター 他付属品一式							
FE-3	天井換気扇	形式	低騒音型	1	1	100	0.044	2階女子便所 コントロールスイッチは電気へ接続
		処理風量	シックハウス対策による24時間換気機能付 300 m3/h×60Pa (24時間=120m3/h)					
		付属品	深形フード付ベンドキャップ (SUS) φ150 コントロールスイッチ 他付属品一式					
		冷媒	R410A					
		防振装置	防振架台					
		付属品	高調波対策フィルター 他付属品一式					
		冷媒	R410A					
防振装置	防振架台							
付属品	高調波対策フィルター 他付属品一式							
FE-4	天井換気扇	形式	低騒音型	2	1	100	0.026	2階男子便所 コントロールスイッチは電気へ接続
		処理風量	シックハウス対策による24時間換気機能付 200 m3/h×50Pa (24時間=80m3/h)					
		付属品	深形フード付ベンドキャップ (SUS) φ150 コントロールスイッチ 他付属品一式					
		冷媒	R410A					
		防振装置	防振架台					
		付属品	高調波対策フィルター 他付属品一式					
		冷媒	R410A					
防振装置	防振架台							
付属品	高調波対策フィルター 他付属品一式							
FE-5	天井換気扇	形式	低騒音型	2	1	100	0.044	1.3階女子便所
		処理風量	300 m3/h×60Pa					
		付属品	深形フード付ベンドキャップ (SUS) φ150 他付属品一式					
		冷媒	R410A					
		防振装置	防振架台					
		付属品	高調波対策フィルター 他付属品一式					
		冷媒	R410A					
防振装置	防振架台							
付属品	高調波対策フィルター 他付属品一式							
FE-6	天井換気扇	形式	低騒音型	4	1	100	0.026	1.3階男子便所
		処理風量	200 m3/h×50Pa					
		付属品	深形フード付ベンドキャップ (SUS) φ150 他付属品一式					
		冷媒	R410A					
		防振装置	防振架台					
		付属品	高調波対策フィルター 他付属品一式					
		冷媒	R410A					
防振装置	防振架台							
付属品	高調波対策フィルター 他付属品一式							
FE-7	天井換気扇	形式	低騒音型	3	1	100	0.020	1.2.3階多目的便所
		処理風量	160 m3/h×40Pa					
		付属品	深形フード付ベンドキャップ (SUS) φ100 他付属品一式					
		冷媒	R410A					
		防振装置	防振架台					
		付属品	高調波対策フィルター 他付属品一式					
		冷媒	R410A					
防振装置	防振架台							
付属品	高調波対策フィルター 他付属品一式							
FA-8	エアーカーテン	形式	120mmタイプ	3	1	100	0.054	1階通路
		処理風量	1240 m3/h (平均吹出風速=5.8m/s)					
		付属品	付属品一式					
		冷媒	R410A					
		防振装置	防振架台					
		付属品	高調波対策フィルター 他付属品一式					
		冷媒	R410A					
防振装置	防振架台							
付属品	高調波対策フィルター 他付属品一式							

特記事項

1. パッケージ型空調機 JIS B 8616
1. 国土交通省共通仕様書(最新版)
2. 冷房能力及暖房能力は、JIS B 8615 による。
3. 屋外機運転ケーブル、グループケーブルは、既設利用とし、取合部は、新設とする。
4. 冷媒はオゾン破壊係数0のものとする。
5. フィルターは製造者標準とする。
6. コンプレッサーはインバーター仕様とする。
- リモコンケーブルは、新設とし、巻出部は、メタルモールによる。

来	REVISION	歴

監督員	監督員	監理者	監理者

DRAWING BY	DATE
CHECKED BY	SCALE
	S=1/100 (A1)

工事名 × 東支所改修工事
図面名 × 改修後 空調設備 使用機器表(2)

DRAWING NO.
M-20
竣工図