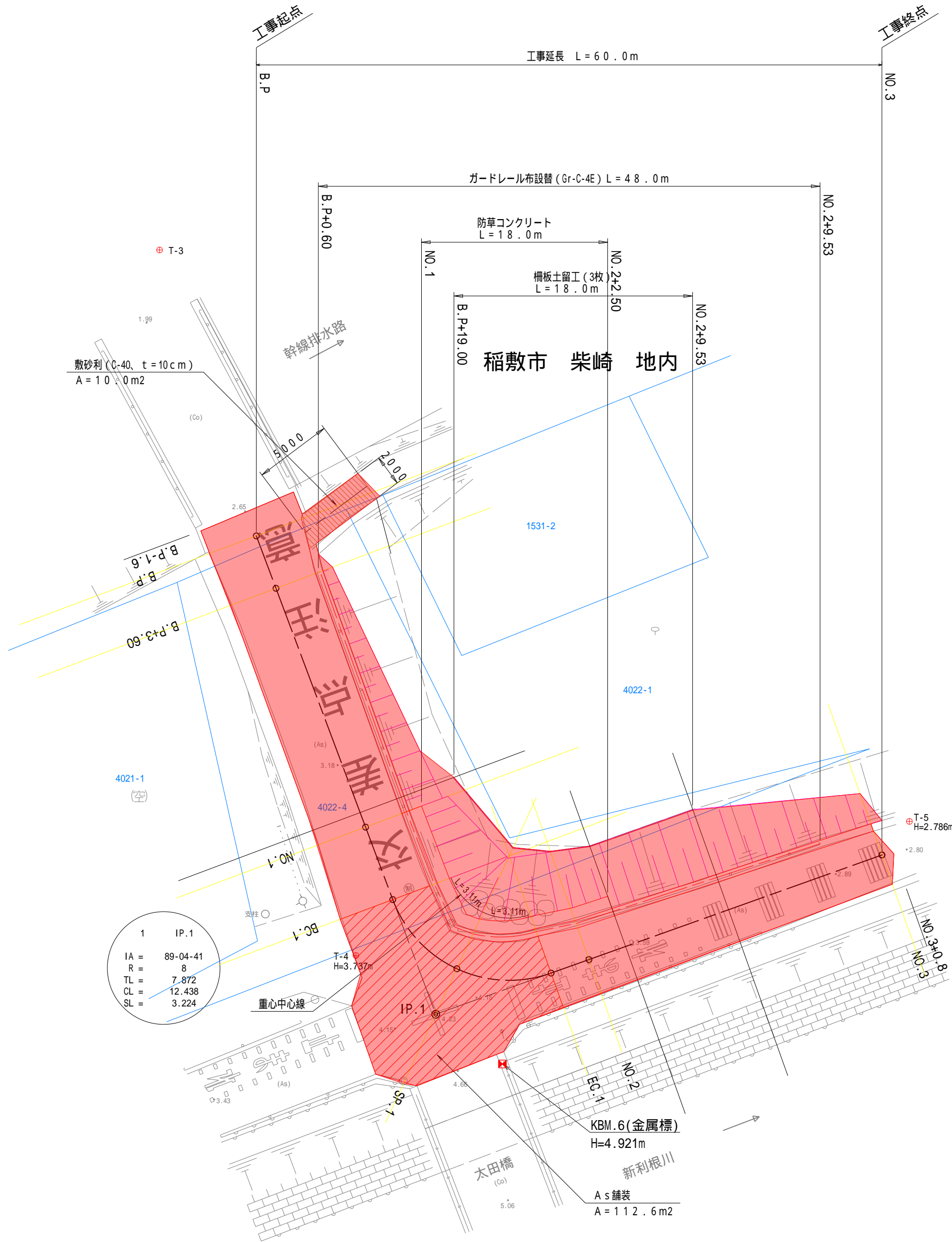


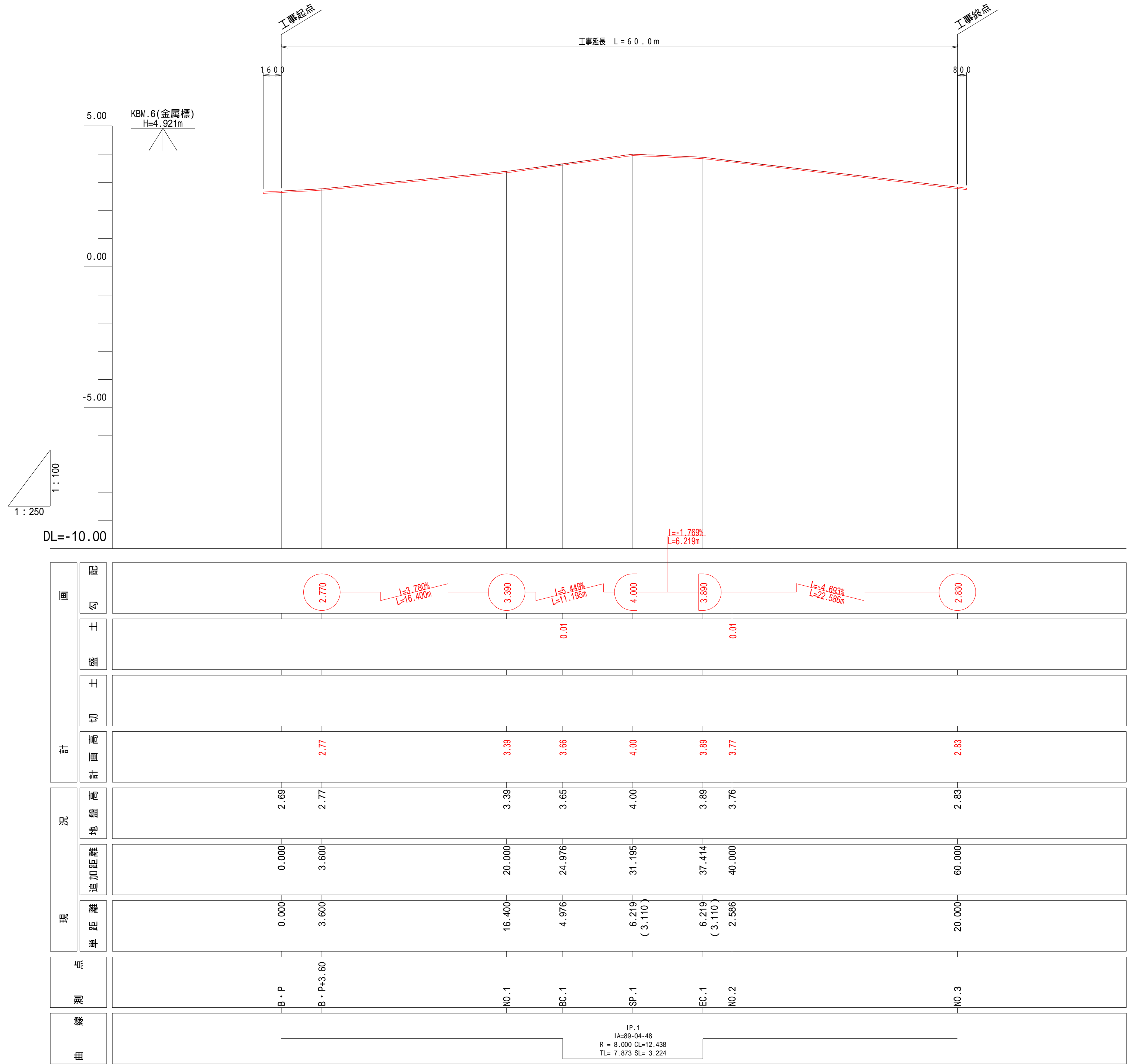
## 平面图

S = 1 : 2 5 0



縦 断 図

縱  $S = 1 : 1 \ 0 \ 0$   
 橫  $S = 1 : 2 \ 5 \ 0$



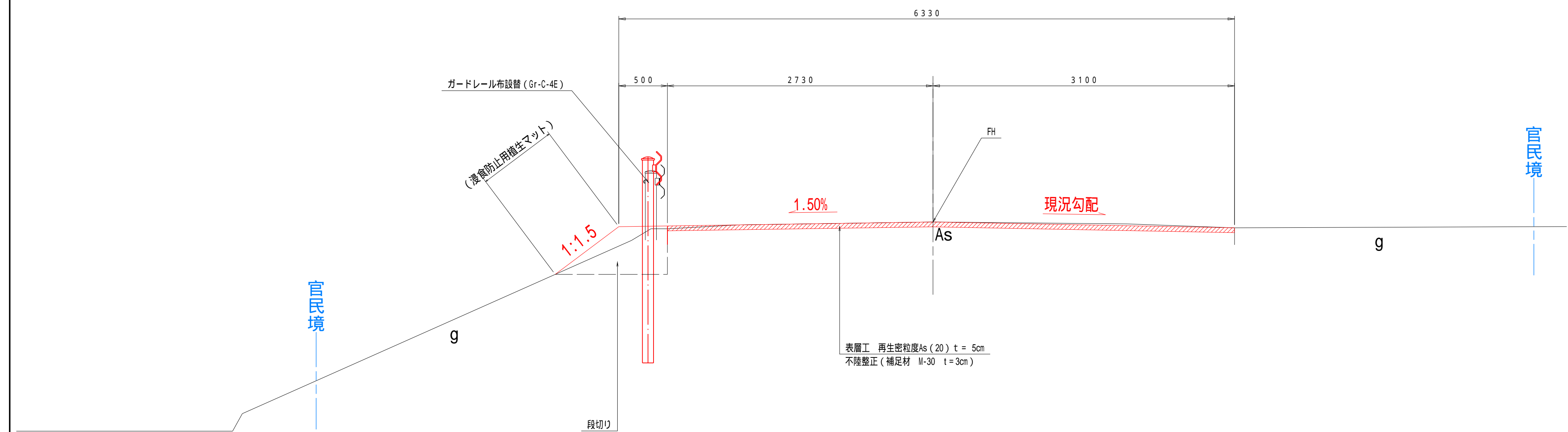
( ) 内距離は重心距離を示す。

施工年度	令和 8 年度
工事名	8市単維持 市道（新）1149号線法面補修工事
路線名	市道（新）1149号線
工事箇所	稲敷市 柴崎 地内
図面種別	平面図・縦断図
縮尺	図示
図面番号	全 5 葉の内 1 号（ / ）
内容表示	

標準断面図

S = 1 : 3 0

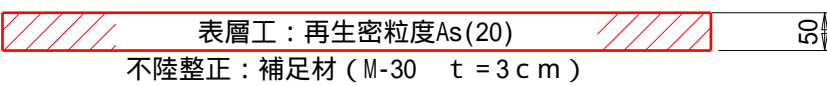
(B・P～No1区間)



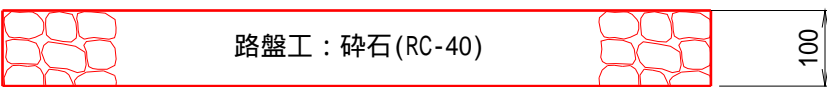
舗装構成図

S = 1 : 1 0

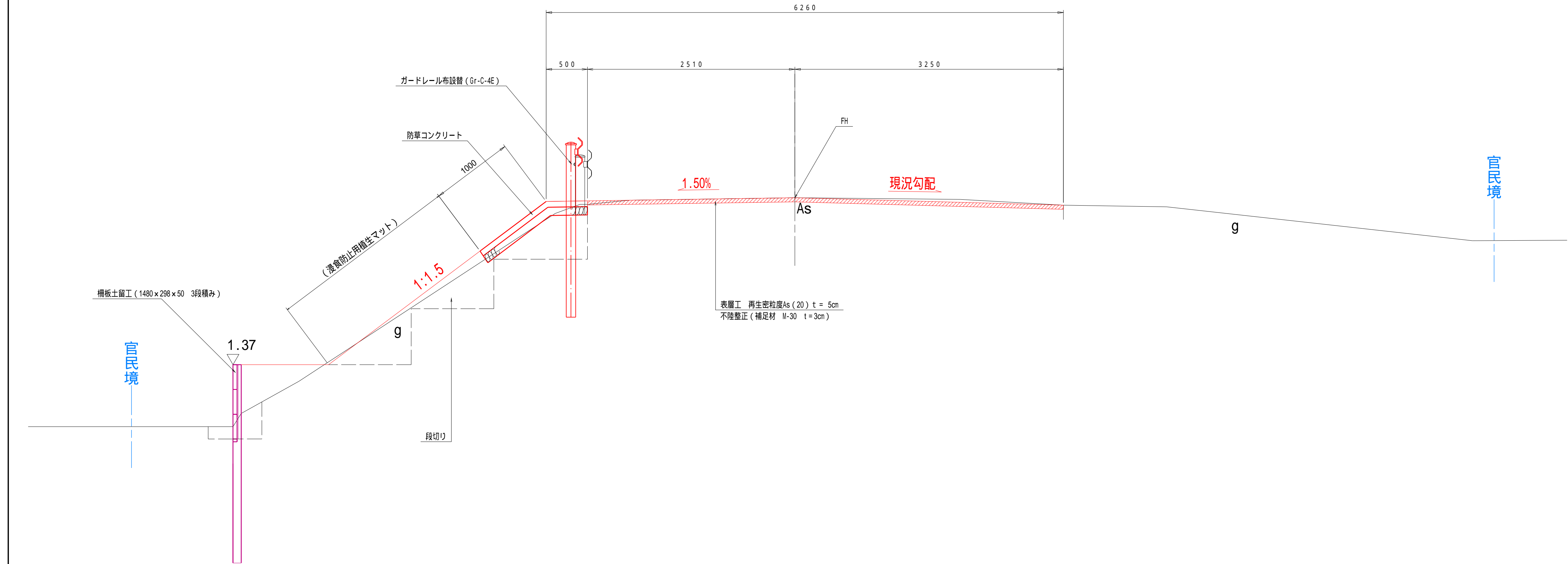
市道車道部(表層+不陸整正)



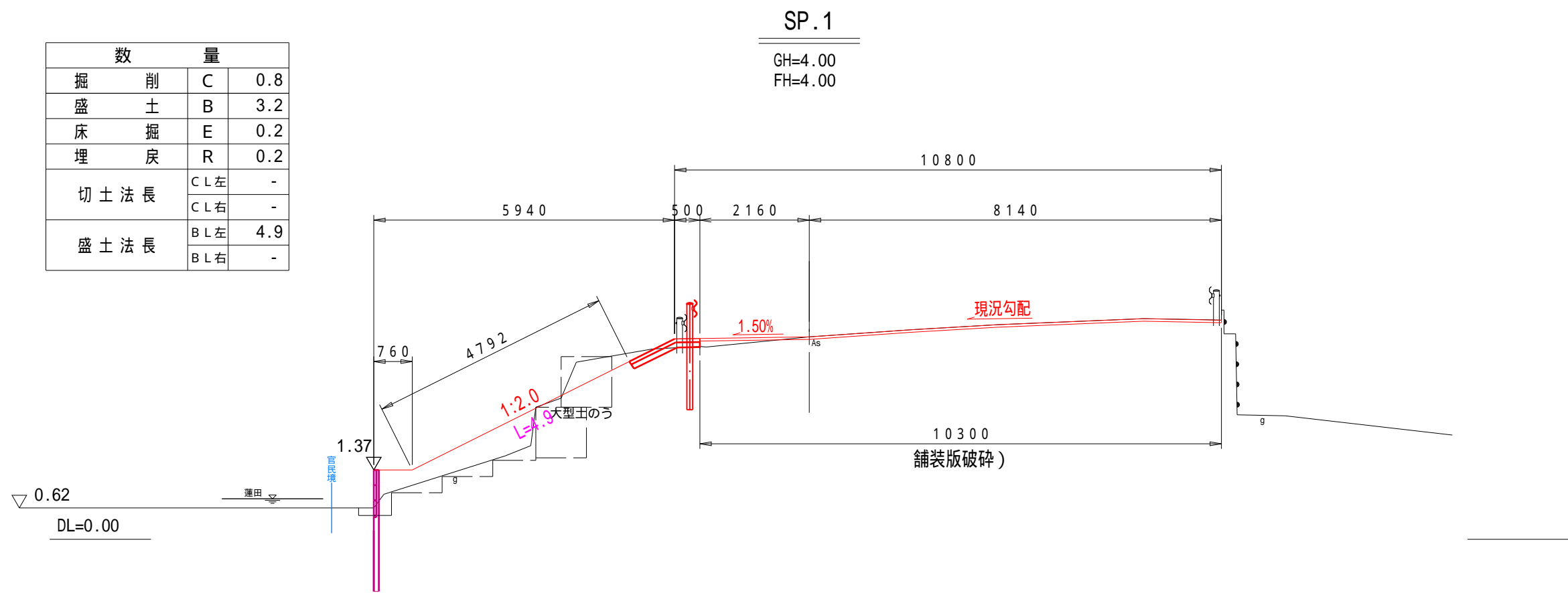
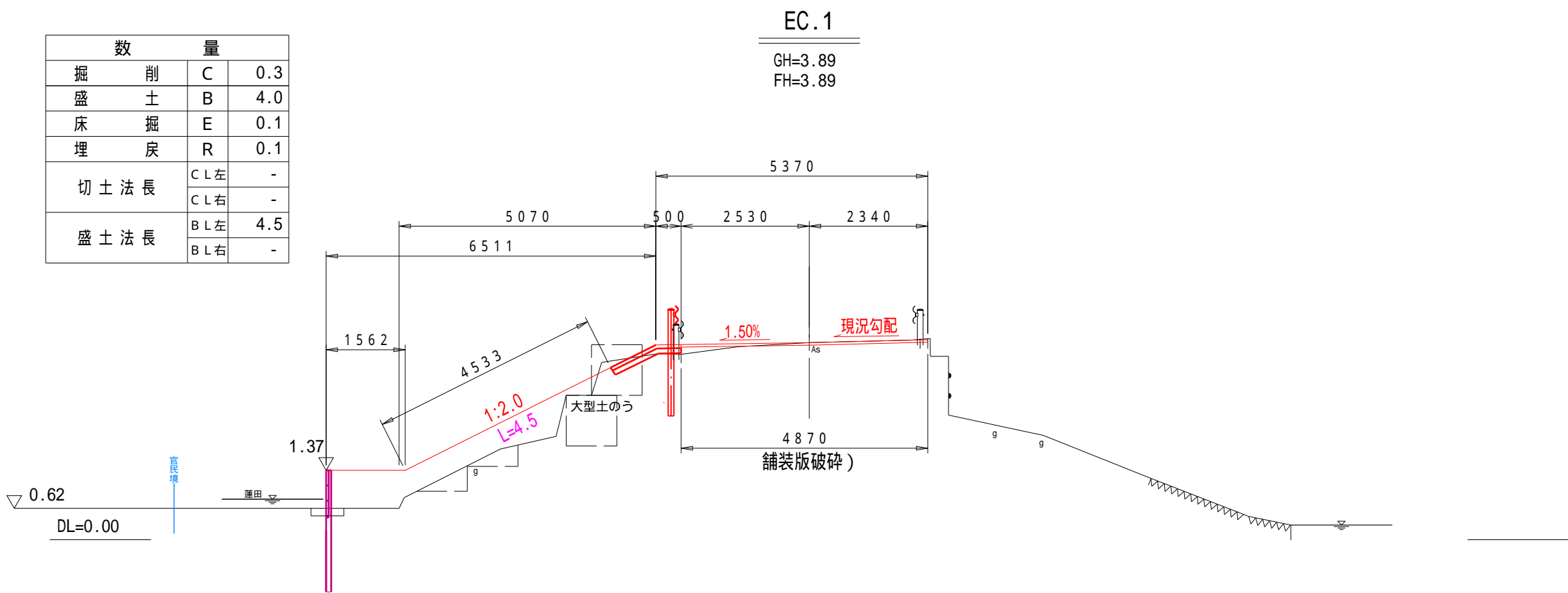
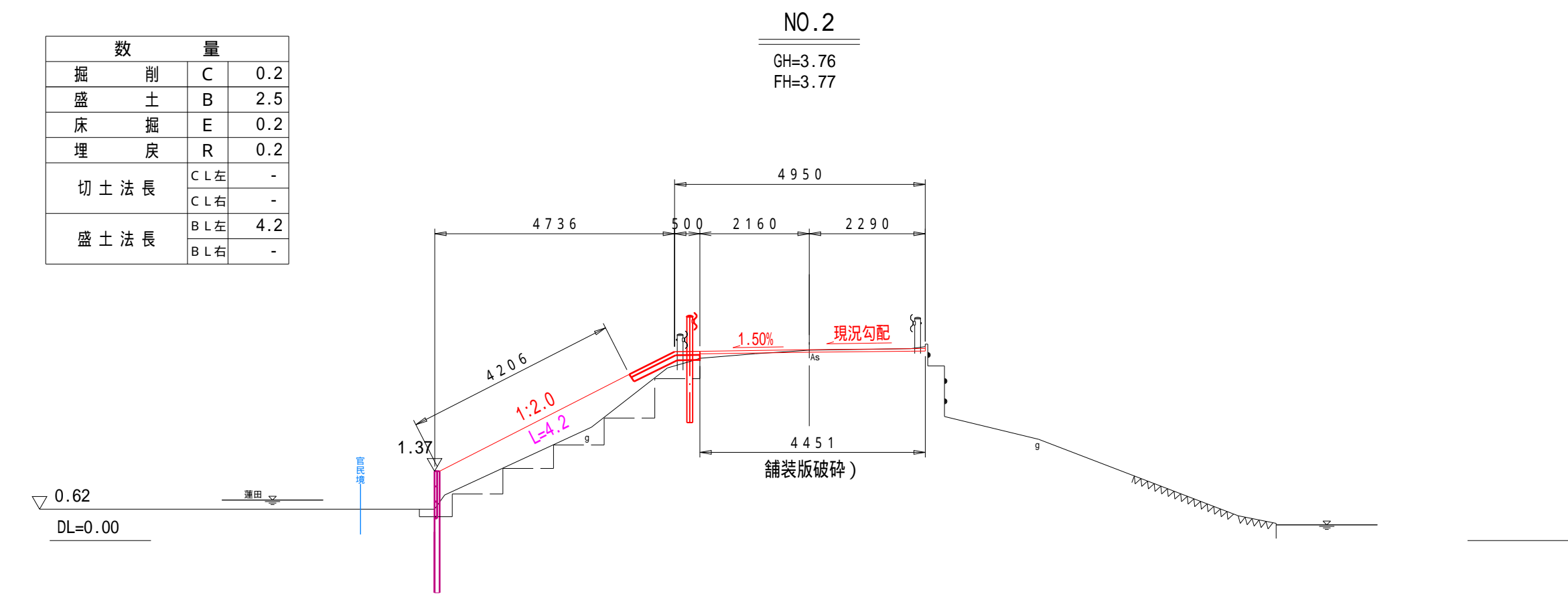
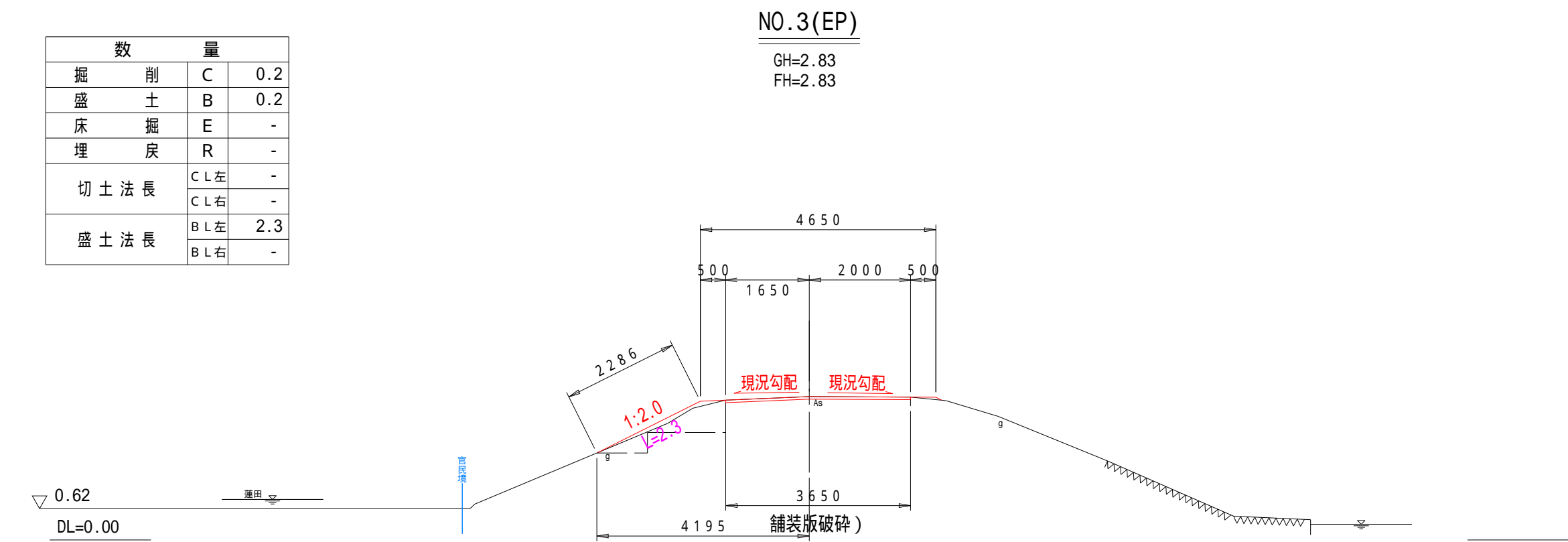
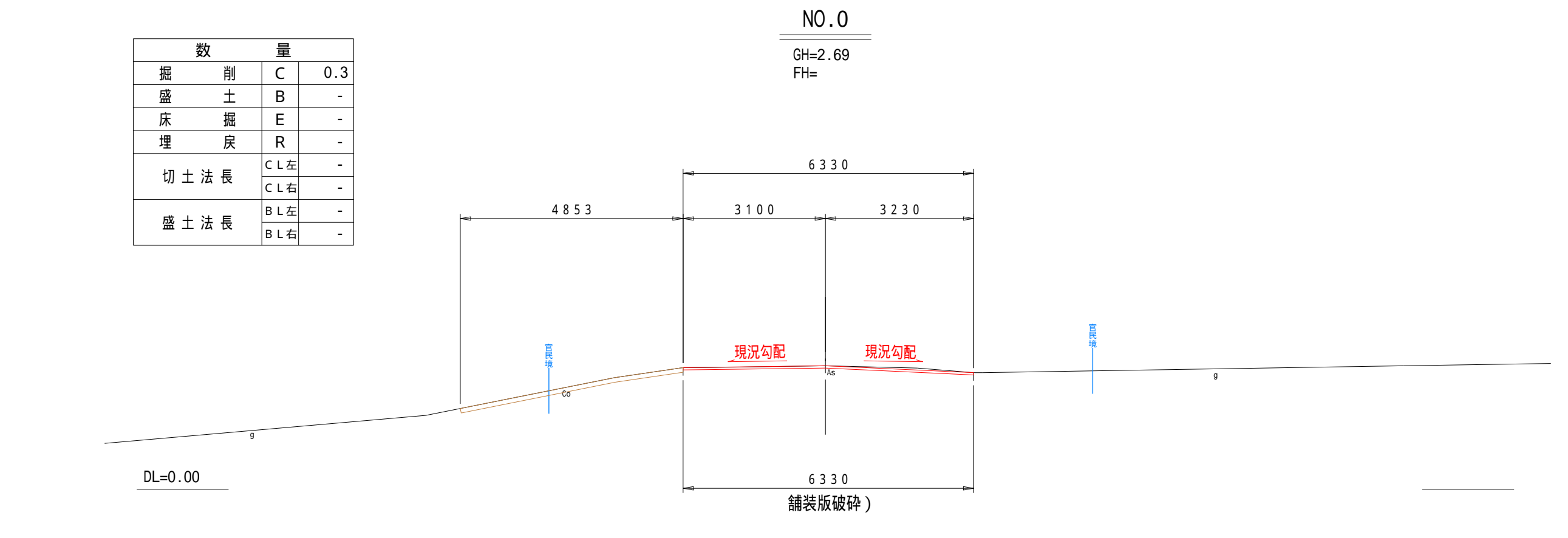
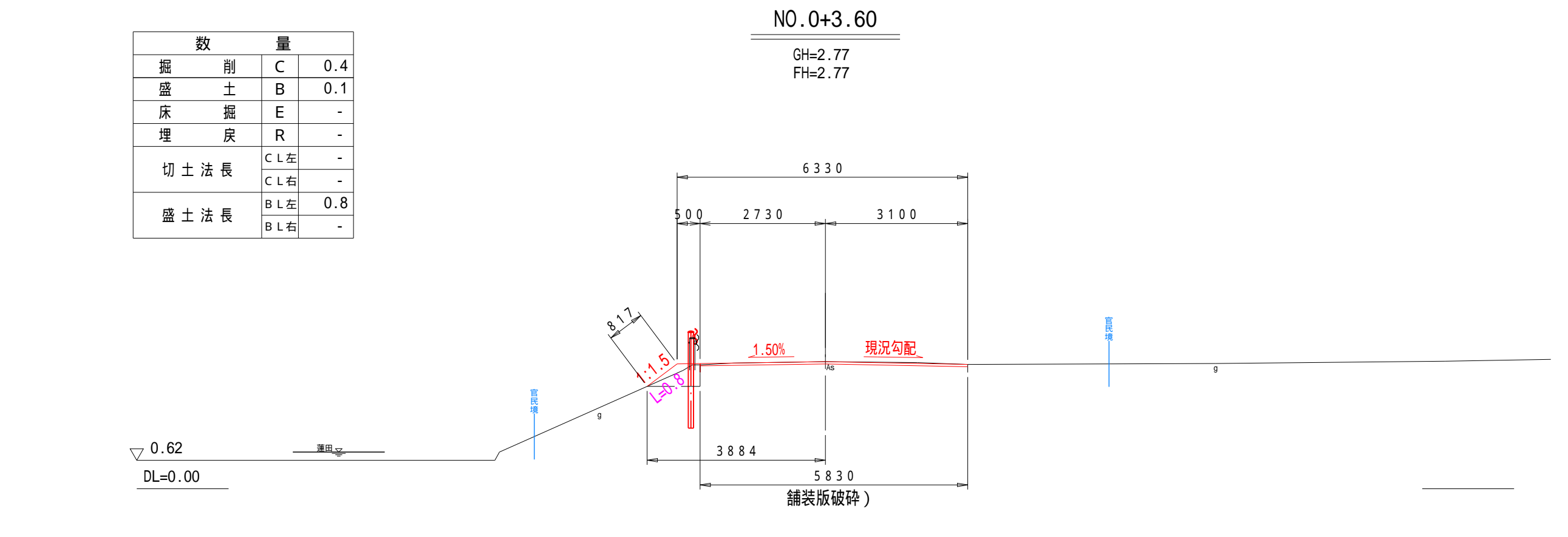
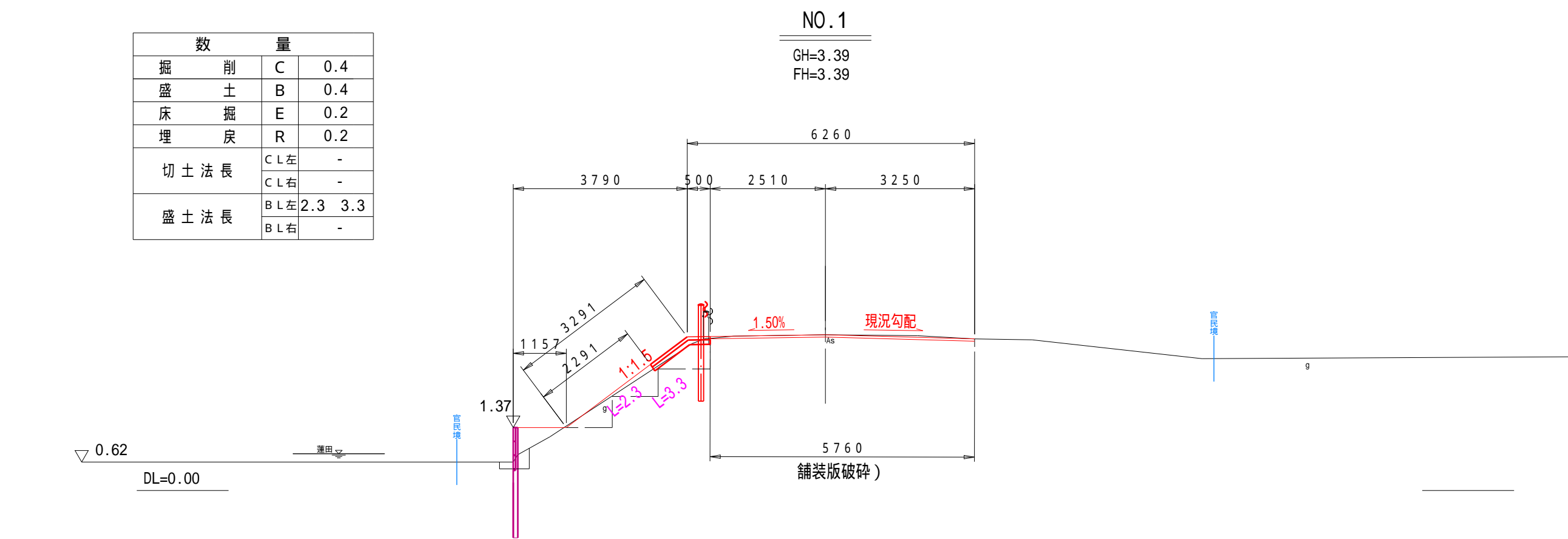
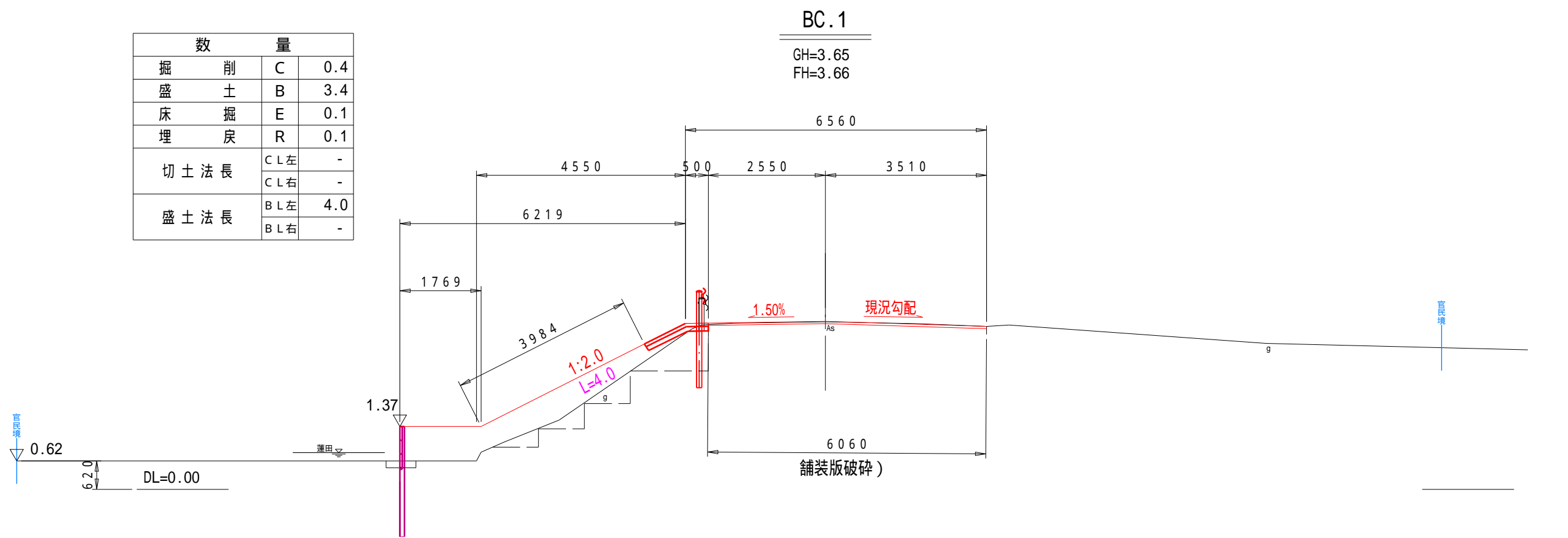
敷砂利部



(No1～E・P区間)



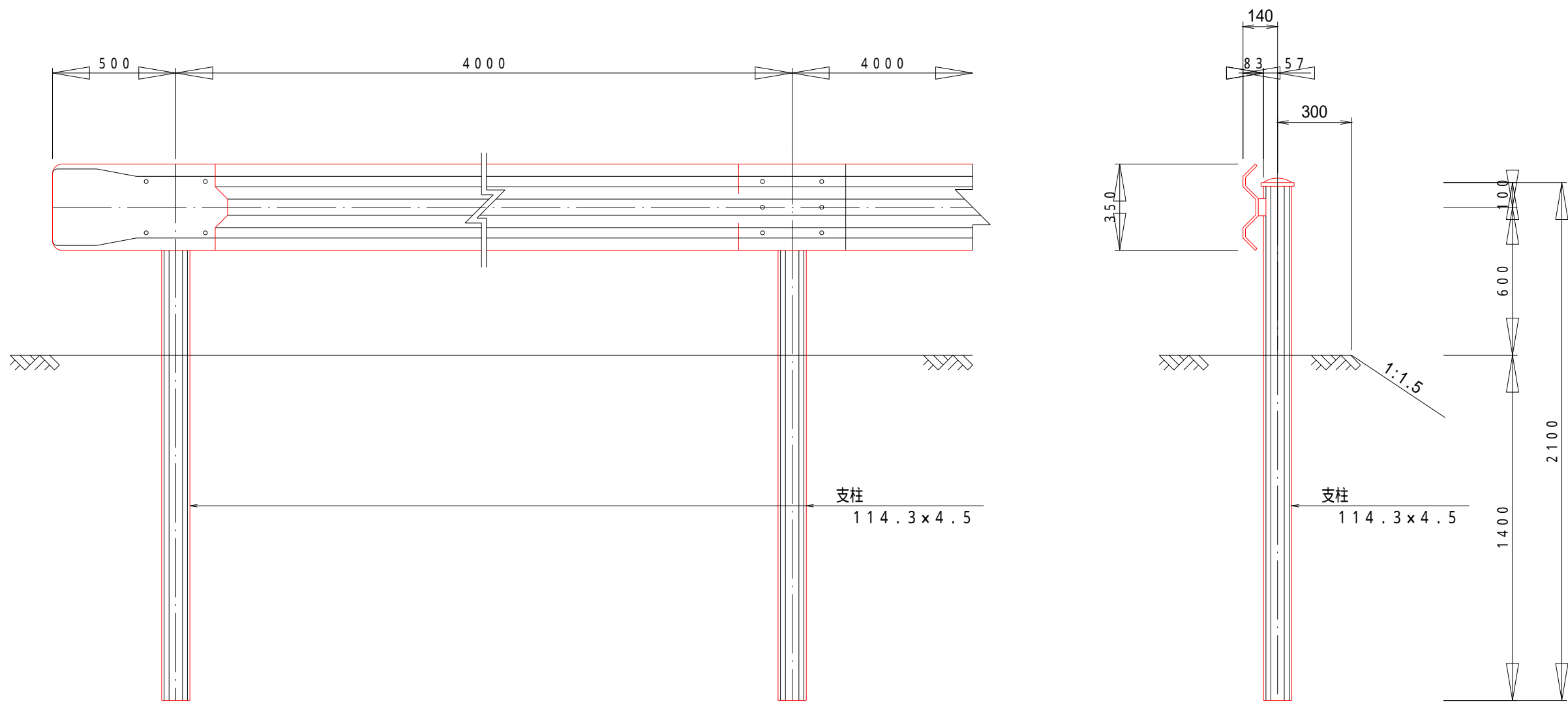
施工年度	令和 8 年度
工 事 名	8市単維持 市道(新)1149号線法面補修工事
路 線 名	市 道 ( 新 ) 1 1 4 9 号 線
工事箇所	稲 敷 市 柴 崎 地 内
図面種別	標準断面図・舗装構成図
縮 尺	図 示
図面番号	全 5 葉の内 2 号 ( / )
内容表示	



施工年度	令和 8 年度
工 事 名	8市単維持 市道（新）1149号線法面補修工事
路 線 名	市 道 （ 新 ） 1 1 4 9 号 線
工事箇所	稲敷市 柴崎 地内
図面種別	横 断 図
縮 尺	S=1:100
図面番号	全 5 葉の内 3 号（ / ）
内容表示	

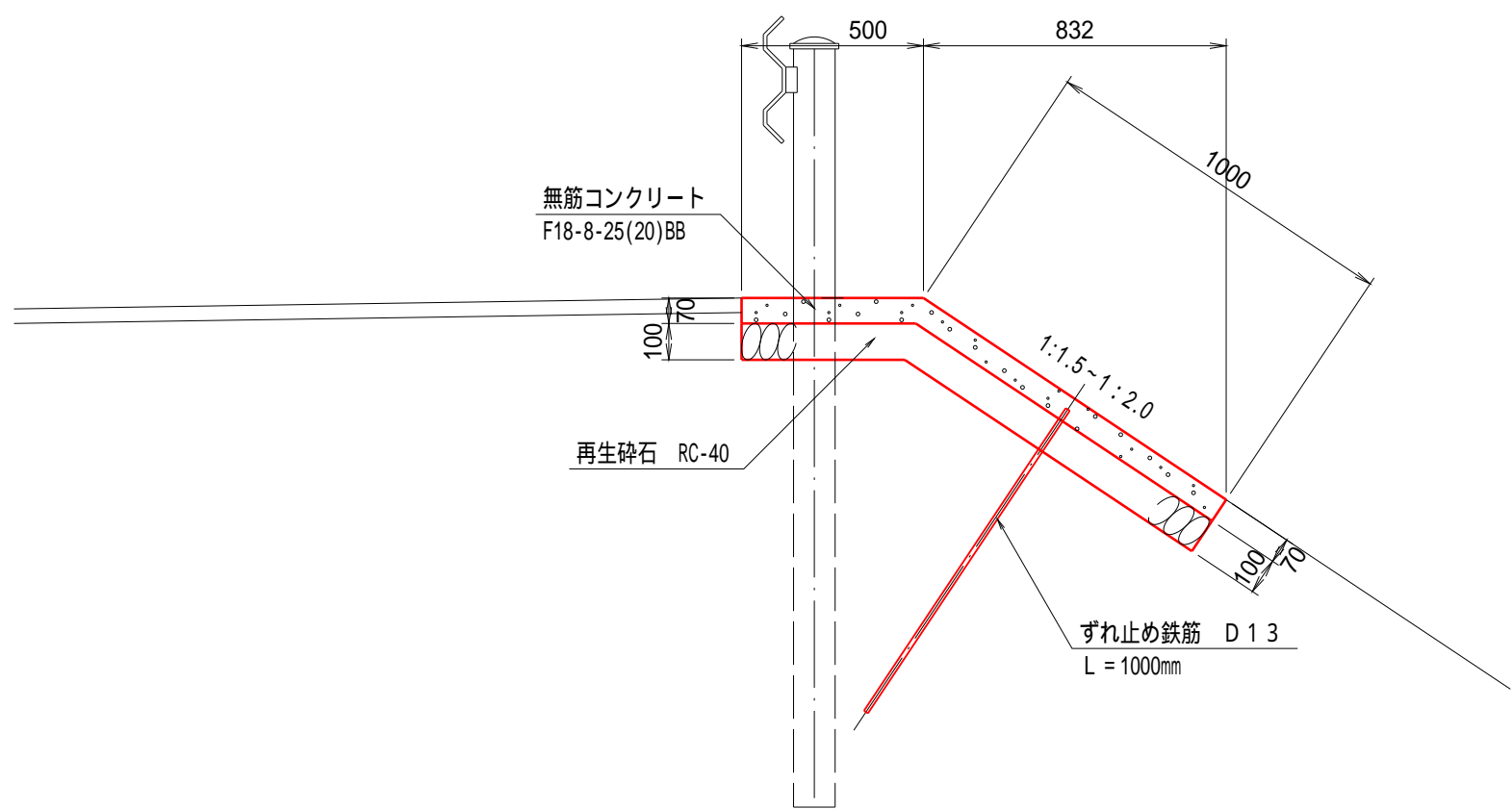
小 構 造 物 工

ガードレール布設替  
(土中用, Gr-C-4E) S=1:2.0



ガードレール(土中用) 材 料 表 10.0m当り			
名 称	形 状 ・ 規 格	計 算	数 量
ガードレール撤去・設置	Gr-C-4E	再利用品	10.0 m

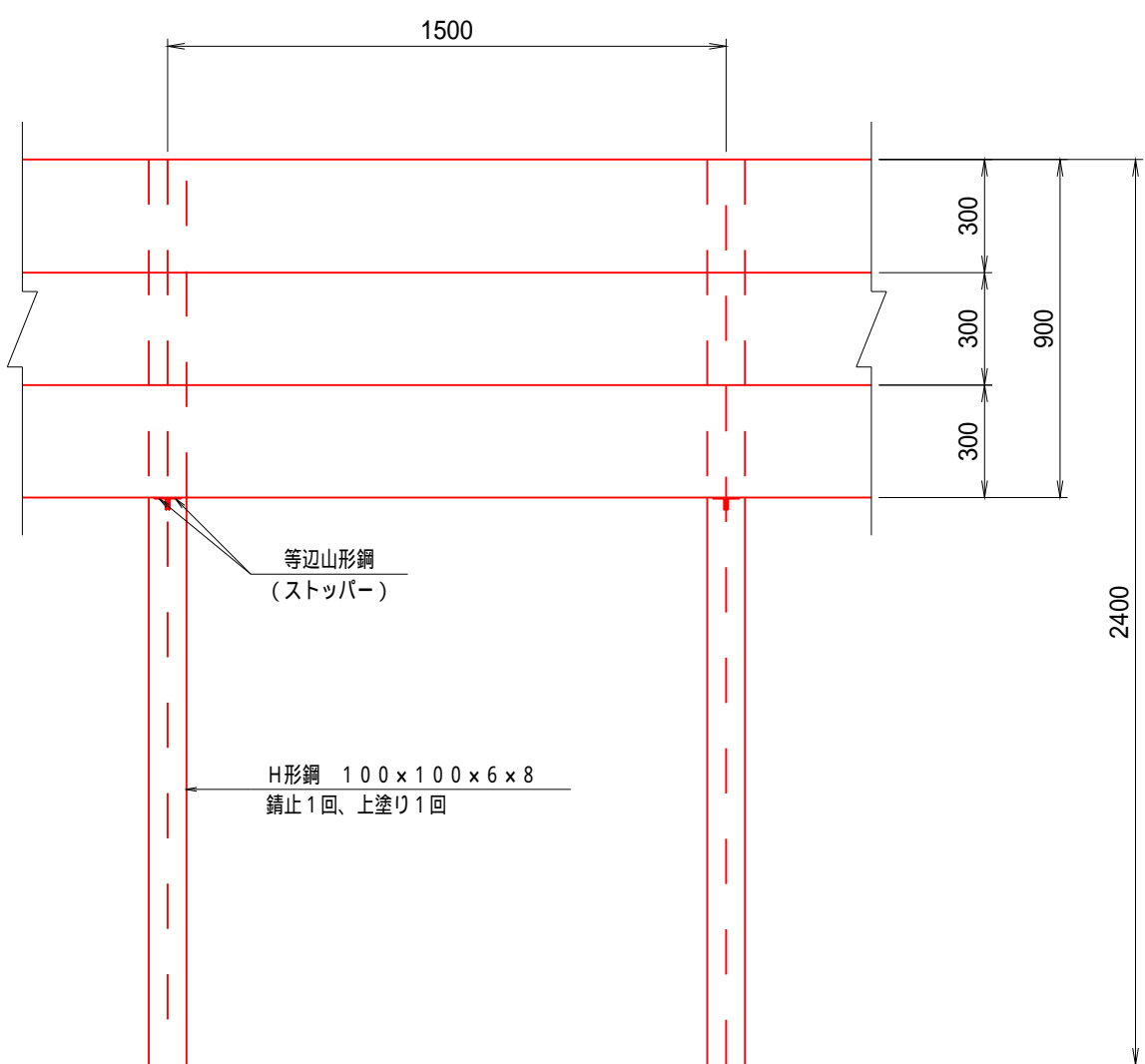
防草コンクリート S=1:2.0



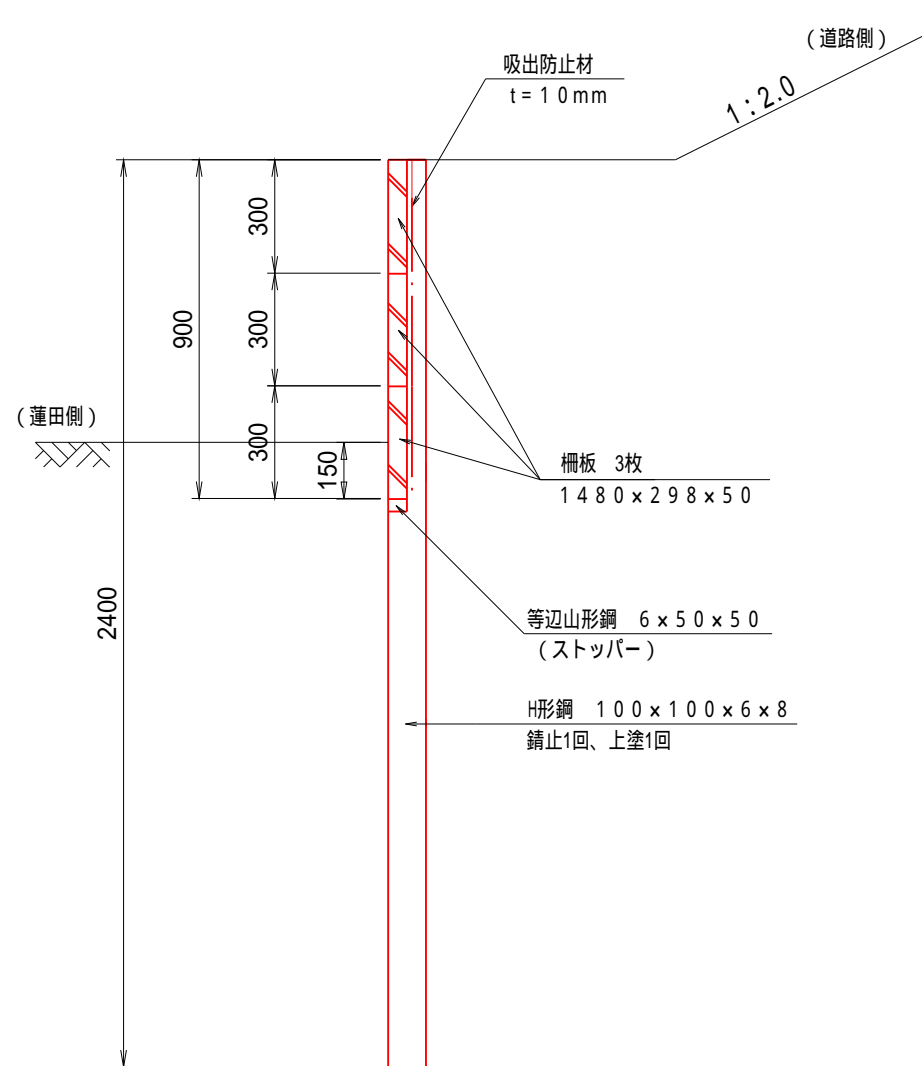
防草コンクリート 材 料 表 10.0m当り			
名 称	形 状 ・ 規 格	計 算	数 量
無筋コンクリート	F18-8-25(20)BB t=7cm	$(0.50+1.00) \times 10.0 \times 0.07$	$1.05 \text{ m}^3$
型 枠		$(0.50+1.00) \times 0.07 \times 10.0$	$0.8 \text{ m}^2$
ずれ止め鉄筋	D13 L=1000 1本/1.0m	$1.0 \times 10.0$	10.0 本
伸縮目地	t=10.0mm 1箇所/10.0m	$(0.50+1.00) \times 0.07$	$0.1 \text{ m}^2$
再生砕石	RC-40 t=10cm	$(0.50+1.00) \times 10.0$	$15.0 \text{ m}^2$
基面整正	人力	$(0.50+1.00) \times 10.0$	$15.0 \text{ m}^2$

柵板土留工  
(3段積み) S=1:2.0

正 面 図



断 面 図



平 面 図

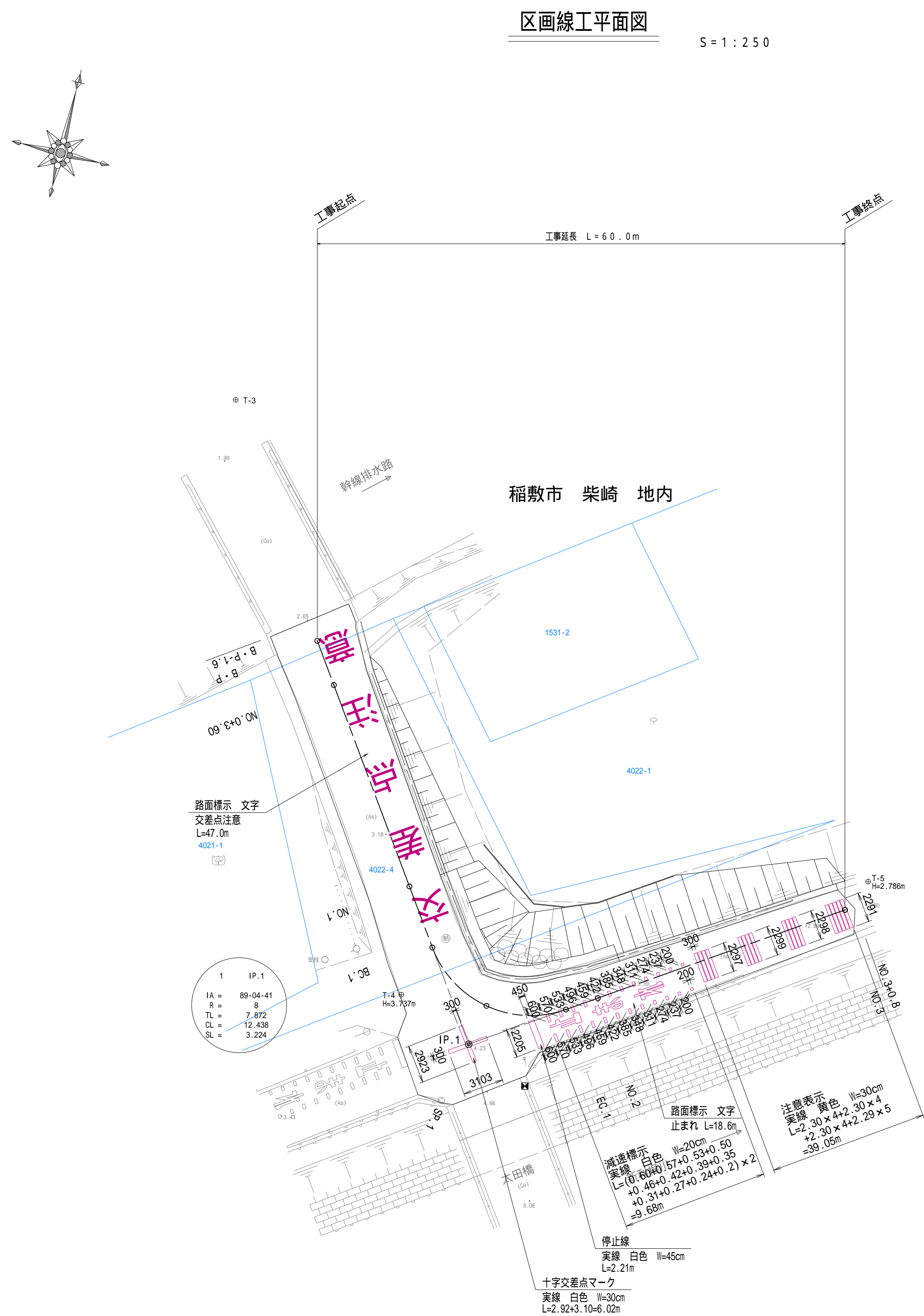
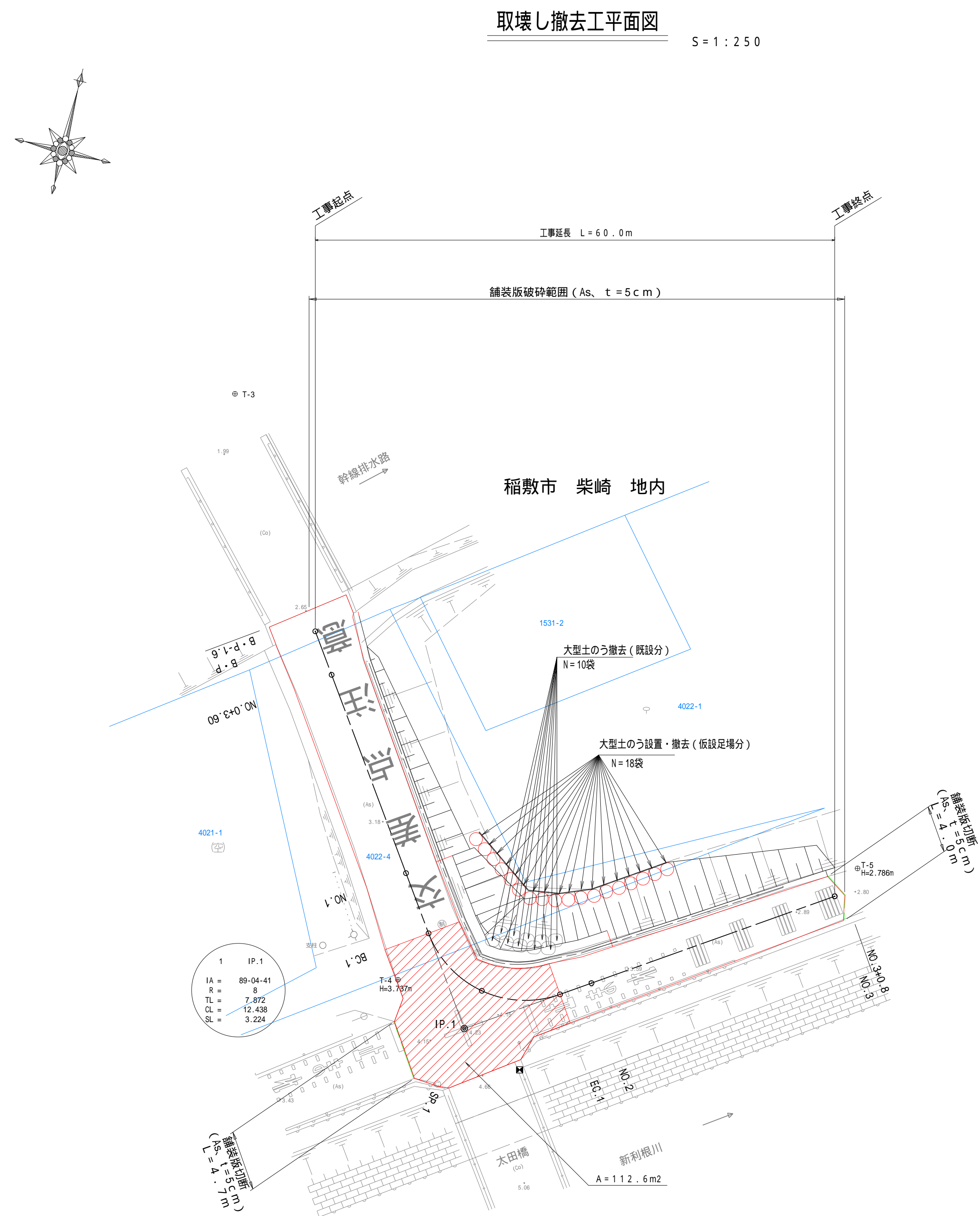


柵板土留工 3段積み 材 料 表 15.0m当り			
名 称	形 状 ・ 規 格	計 算	数 量
柵 板	1480x298x50	$15.0 \div 1.5 \times 3 \text{ 枚}$ (必要抵抗 $\times \gamma \div 0.064 \text{ (t/m/枚)}$ )	30.0 枚
H 形 鋼	100x100x6x8	錆止1回、上塗り1回、ストップ付(等辺山形鋼)	11.0 本
等 辺 山 形 鋼	6x50x50	$16.9 \text{ kg/m} \times 2.4 \times 11.0 \text{ 本} \times 2 \times 4.3$	446.2 kg
吸 出 防 止 材	t=10mm	$0.9 \times 15.0$	$13.5 \text{ m}^2$
塗 装	錆止1回、上塗り1回	$0.4 \times 2.4 \times 11$	$10.6 \text{ m}^2$

錆止材：さび止めペイント（JIS K 5625 2種 合成樹脂）  
上塗り材：合成樹脂調合ペイント（JIS K 5516 1種 合成樹脂 淡彩）

施工年度	令和 8 年度
工 事 名	8市半維持 市道（新）1149号線法面補修工事
路 線 名	市 道 （ 新 ） 1 1 4 9 号 線
工事箇所	稲敷市 柴崎 地内
図面種別	小 構 造 物 工
縮 尺	図 示
図面番号	全 5 葉の内 4 号（ / ）
内容表示	





施工年度	令和 8 年度
工事名	8市単維持 市道（新）1149号線法面補修工事
路線名	市道（新）1149号線
工事箇所	稲敷市 柴崎 地内
図面種別	取壊し撤去工・区画線工平面図
縮尺	S=1:250
図面番号	全 5 葉の内 5 号（ / ）
内容表示	